

Rücklaufverschraubung Typ L zum Löten

simplex



Arbeiten an der Heizungsanlage müssen von qualifiziertem Fachpersonal und in Übereinstimmung mit den jeweils gültigen Vorschriften, Richtlinien und Regeln der Technik ausgeführt werden.



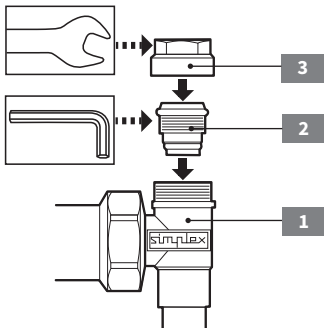
Besonders zu beachten sind:

DIN 18 380: Heizanlagen und zentrale Wassererwärmungsanlagen

VDI 2035: Steinbildung in Trinkwassererwärmungsanlagen und Warmwasserheizungsanlagen

BGV: Berufsgenossenschaftliche Vorschriften





- Spindel **2** entnehmen und Gehäuse **1** einlöten
(Bei vernickelter Ausführung nur Weichlöten zulässig)
- Spindel **2** mit säurefreiem u. heißwasserbeständigem Fett einschmieren.
- Spindel **2** mit Inbusschlüssel SW 8 bis zum Anschlag einschrauben. (Vor Montage Abkühlung des Gehäuses abwarten)
- Kappe **3** mit Sicherungsschlaufe andrehen und mit Gabelschlüssel SW 17 anziehen.
- Kappe **3** lösen und Spindel **2** nach links aufdrehen.

Die Abbildungen sind symbolisch und können vom jeweiligen Produkt abweichen. Technische Änderungen und Irrtum vorbehalten.

K80400480_06/2017