

# Pacifyre® AWM III Brandschutzmanschette

(U 04 35)

zur Abschottung von brennbaren Rohren 32 – 180 mm



## Vorteile und Eigenschaften

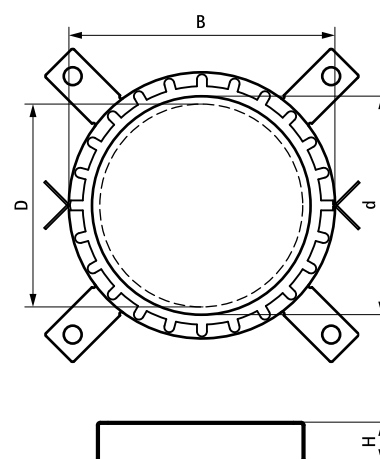
- zur Abschottung brennbarer Rohre in R90-Qualität nach DIN 4102-11 bzw. EI 120 gemäß EN 13501 an Wänden (Massivwände und leichte Trennwände) und Decken mit Brandschutzanforderungen nach MBO bzw. MLAR/LAR/RbALei
- Muffenabschottung bei gerader Durchführung bis Rohraußen-Ø 110 mm
- sehr geringe Aufbauhöhe
- für den Einbau in Feuchträumen geeignet
- auf beiden Seiten der Wand bzw. an der Unterseite der Decke zu montieren
- kostengünstige Variante der Pacifyre® AWM II für Standardeinbausituationen
- leichte und schnelle Montage durch mehrteilige Manschette
- Schrägdurchführungen möglich (max. bis Manschettengröße 160mm)
- Nullabstand zwischen gleichen Manschetten möglich
- Europäischer Nachweis: ETA-13/0906 vom Deutschen Institut für Bautechnik (DIBt) zugelassen nach (aBG) Z-19.53-2433



Art.Nr.	D (mm)	d (mm)	Modell	B (mm)	H (mm)	VPE 1	Gew / 1 Einh (g)
2135032034	32	38	2 Befestigungslaschen	47	26	10	49.00
2135040042	40	46	2 Befestigungslaschen	55	26	10	56.00
2135050052	50	56	2 Befestigungslaschen	65	26	10	64.00
2135063065	63	69	4 Befestigungslaschen	82	26	10	101.00
2135075077	75	81	4 Befestigungslaschen	94	26	10	127.00
2135090092	90	96	4 Befestigungslaschen	114	26	10	213.00
2135110112	110	116	4 Befestigungslaschen	134	26	10	236.00
2135125125	125	132	4 Befestigungslaschen	150	40	10	366.00
2135140140	140	144	4 Befestigungslaschen	168	40	2	440.00
2135160160	160	164	4 Befestigungslaschen	188	40	2	807.00
2135180180	180	184	4 Befestigungslaschen	218	40	2	847.00

In Österreich bis 200 mm und in 2x 50 mm oder 1x 80 mm Mineralwoll-Plattenschotts (Weichschott) zugelassen!

Einbaurichtlinien, Spezifikationen und exakte Rohrtypen sind zwingend entsprechend des bzw. der gültigen Verwendbarkeitsnachweise(s) zu beachten.



## Kombination mit

- Pacifyre® FPM Brandschutzmörtel
- Pacifyre® MLAR Strip
- Pacifyre® Kennzeichnungsschild