



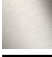




IMO Wannen-Einhandbatterie für Wandmontage ohne Garnitur - Chrom gebürstet

IMO

33 200 671    Produktversion ab 01.04.2024



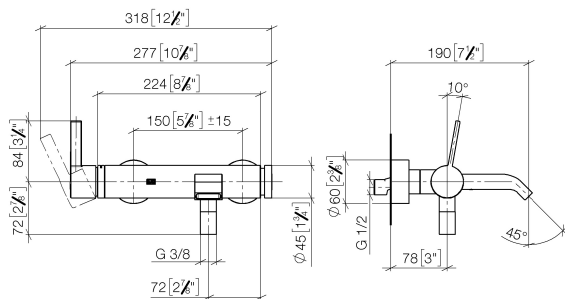
- Ausladung 190 mm
  - rechteckiger Normalstrahl
  - automatische Umstellung Wanne/Brause
  - Brauseabgang 3/8"
  - Schubrosetten Ø 60 mm
  - Anschluss 1/2"
  - Stichmaß 150 mm ± 15 mm
  - Durchfluss max. 16,7 l/min bei 3 bar Fließdruck
- Eigensicher gegen Rückfließen.

	Chrom gebürstet	33 200 671-93
	Chrom	33 200 671-00
	Platin gebürstet	33 200 671-06
	Dark Chrome	33 200 671-19
	Light Gold gebürstet	33 200 671-27
	Schwarz matt	33 200 671-33
	Dark Platinum gebürstet	33 200 671-99

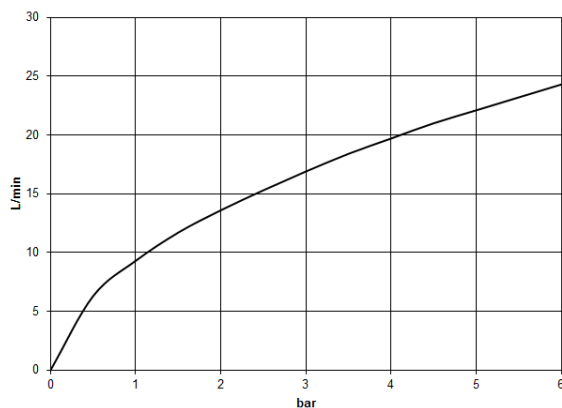
# IMO Wannen-Einhandbatterie für Wandmontage ohne Garnitur - Chrom gebürstet

IMO

33 200 671 Produktversion ab 01.04.2024  
mm [inches]



## Durchflussdiagramm



## Codes & Standards

DIN 4109

ISO 3822

Scottish Water  
Byelaws

UK Water Supply  
Regulations

## Ü-Zeichen



## IMO Wannen-Einhandbatterie für Wandmontage ohne Garnitur - Chrom gebürstet

IMO

---

33 200 671 Produktversion ab 01.04.2024

Zertifikate

---

LGA\_38

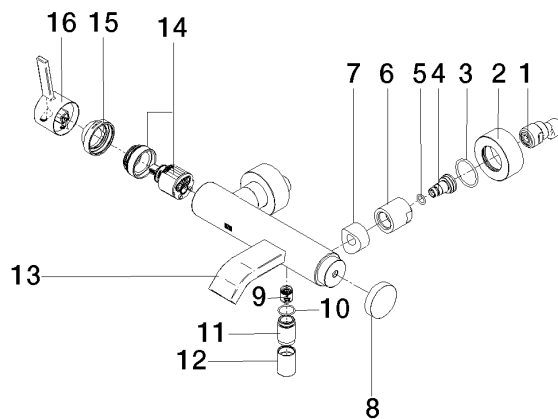
WRAS\_250102

# IMO Wannen-Einhandbatterie für Wandmontage ohne Garnitur - Chrom gebürstet

IMO

33 200 671 Produktversion ab 01.04.2024

Ersatzteile für die  
anderen  
Oberflächenvarianten  
finden Sie hier:  
Chrom



## Ersatzteilstückliste

Nr.	Artikelnummer	Benennung	Verbaumenge	Lieferzeit
13	90 11 06 228 00-93	Auslauf 38 x 97,2 x 35,4 mm - Chrom gebürstet	1,00	20
8	09 20 62 031-93	Zugknopf Ø 45 x 10 mm - Chrom gebürstet	1,00	20
9	90 23 01 141 00 90	Rückflussverhinderer -	1,00	2
16	90 20 67 020 00-93	Griff	1,00	-
Ersatzteil nicht mehr bestellbar, bitte bestellen Sie den Nachfolgeartikel				
10	90 14 10 032 00 90	O-Ring 18,1 x 1,6 mm -	1,00	2
1	04 11 04 030 00 90	S-Anschluss mit Schalldämpfer und Dichtung 1 Paar G1/2 x G3/4 -	1,00	2
6	09 23 10 048-93	Befestigung Ø 33 x 34 mm - Chrom gebürstet	2,00	20
7	09 18 40 059-93	Anschluss Distanzstück Ø 33 x 23 mm - Chrom gebürstet	2,00	20
3	09 14 10 119 90	O-Ring EPDM 70 33,0 x 2,5 mm -	2,00	2
12	90 21 02 069 00-93	Haube / Hülse - Chrom gebürstet	1,00	30
5	09 14 10 008 90	O-Ring 10,0 x 2,0 mm -	2,00	2
2	09 27 62 004-93	Rosette Ø 60 x 25 mm - Chrom gebürstet	2,00	20
14	90 15 05 046 01 90	EHM Kartusche mit Kartuscheneinsatz , Drehmomentschlüssel Ø 35 mm x 58,6 mm -	1,00	2
4	09 29 05 005 20 90	Nippel	2,00	60
15	09 28 30 032-93	Haube Ø 45 x 22,7 mm - Chrom gebürstet	1,00	20
11	09 24 03 115 20-93	Nippel Ø 22 x 33 mm - Chrom gebürstet	1,00	20