



## ChannelLine D

### Produktvorteile

- ▶ Abdeckung von oben aufsteckbar oder seitlich einschiebbar
- ▶ Zum flächenbündigen Einlassen
- ▶ Hochwertiges flaches Ein-/Aufbauprofil

### Produkteigenschaft

- ▶ Breiter Abstrahlwinkel von ca. 100°
- ▶ Homogene Lichtlinie mit Versa Linear

### Anwendung

- ▶ Nachrüsten in Nischen
- ▶ Flächenbündig in Schrankinnenseiten

### Bestellhinweis

- ▶ Zur Steigerung der Leuchtkraft können zwei Versa Linear Inside nebeneinander eingeklebt werden

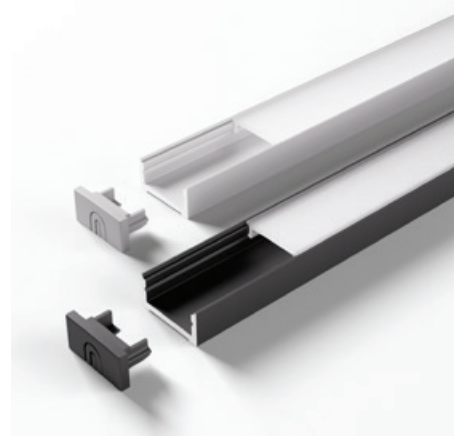
### ChannelLine D

|                             | Alu / Opal | Schwarz / Opal |
|-----------------------------|------------|----------------|
| 2500 mm                     | 55 873 51  | 55 873 55      |
| 2500 mm (10er Set)          | 55 873 61  | 55 873 65      |
| 3000 mm                     | 55 873 02  | 55 873 06      |
| 3000 mm (10er Set)          | 55 873 12  | 55 873 16      |
| Endkappe (2er Set) Lackiert | 25 570 01  | 25 570 05      |

### Zubehör

|                                   | 1 Stück   | 10 Stück  |
|-----------------------------------|-----------|-----------|
| Klebeband doppelseitig, 16x0,5 mm | 36 261 02 | -         |
| Abdeckprofil Dunkel 2500 mm       | 25 787 97 | 25 787 61 |
| Abdeckprofil Dunkel 3000 mm       | 25 787 99 | 25 787 62 |

### Technische Details



### Empfohlen für:

Versa Linear 600  
Versa Linear 1200  
ChannelLine Sensoren  
Versa Linear MaxiColor

### Montagezeichnung

