

Centra ZRK

Vierwege-Kompakt-Mischer

Anwendung

Die Centra Vierwege-Kompakt-Mischer ZRK werden in Verbindung mit den Stellantrieben VMK und VRM-N zur Regelung der Wassertemperatur in Heizungs- und Klimaanlage eingesetzt.

Die Mischer sind für eine präzise Regelung der Vorlauftemperatur ausgelegt.

Die robuste Bauweise garantiert eine lange Lebensdauer und hohe Zuverlässigkeit.

Besondere Merkmale

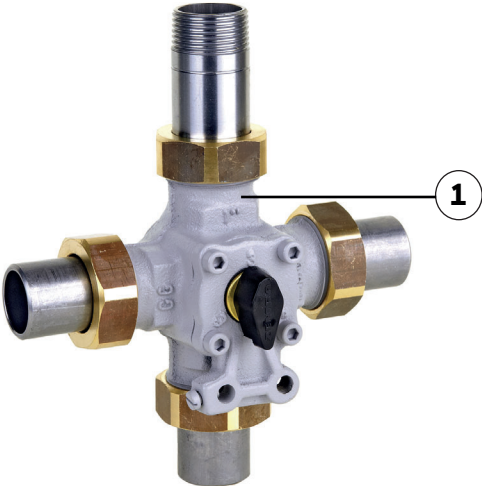
- Verchromter Drehschieber für lange Lebensdauer
- Optimale Eigenschaften für die Vorlauftemperaturregelung
- Korrosionsbeständig
- Zuverlässige und einfache Montage elektrischer Stellantriebe
- Der Kompakt-Mischer wird komplett mit Verschraubungen geliefert (3x Anschweißstülle, 1x Gewindestülle)
- 5 Jahre Garantie



Technische Daten

Medium	
Medium:	Heizungswasser mit max. 50 % Glykol nach VDI 2035
Mediumtemperatur:	2 - 110 °C
Druckwerte	
Nenndruck (statisch):	6 bar
Spezifikationen	
Leckrate:	< 1 % vom k_{VS} -Wert bei Δp max
Anschlüsse:	Außengewinde
Drehwinkel:	90 °
Packung:	doppelte O-Ring-Dichtung
Regelcharakteristik:	gleichprozentig

Aufbau

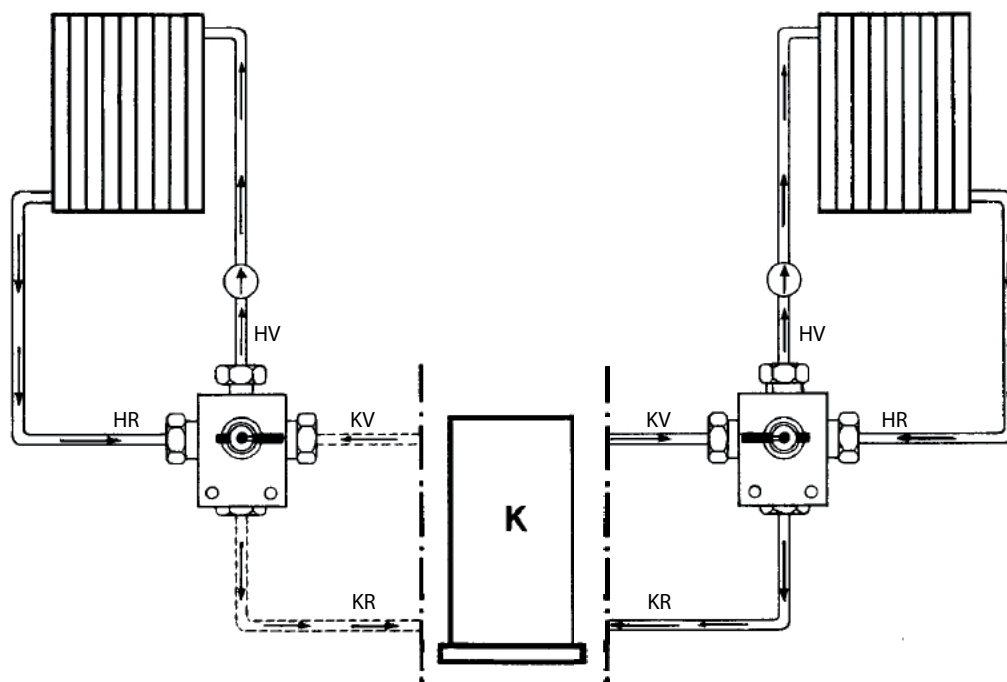
Übersicht	Komponenten	Werkstoffe
	1 Gehäuse	Gusseisen
	Nicht dargestellte Komponenten:	
	Innenteile	verchromtes Gusseisen

Funktion

Der Mischer regelt die Mischwassertemperatur über einen Drehschieber. Der Drehschieber passt den Wasserdurchfluss von zwei Eingängen mit Hilfe von zwei Regelkurven an. Die gewünschte Durchflusswassertemperatur wird erreicht, indem dem heißen Wasser aus dem Kessel ein Anteil des Rücklaufwassers beigemischt wird. Der ZRK Mischer besitzt spezielle Regelungseigenschaften für eine optimale Regelgüte.

Einbauhinweise

Einbaubeispiel



Stellantrieb: Nach links drehen zum Öffnen

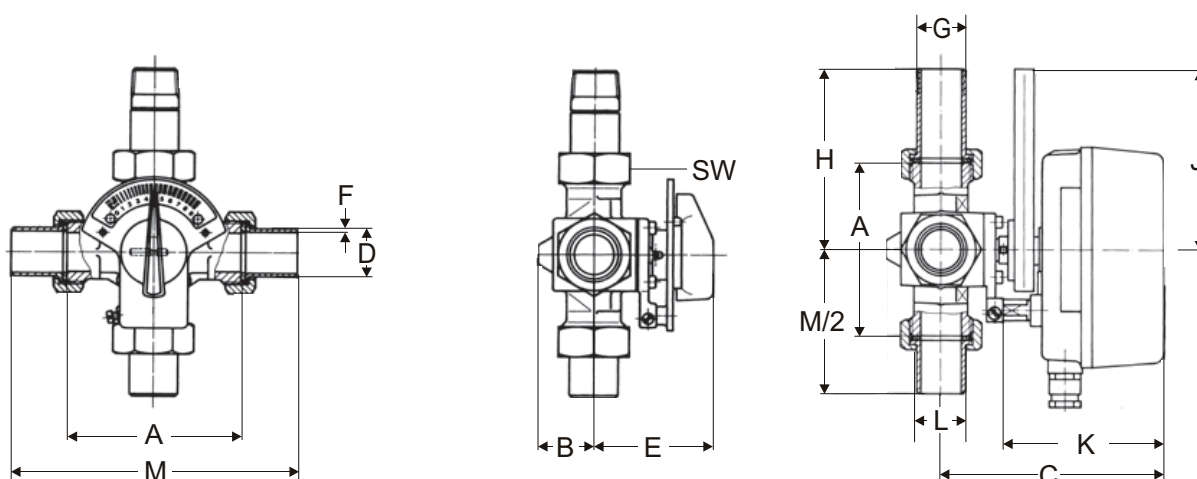
Kesselvorlauf von rechts (KV)
Kesselrücklauf nach unten (KR)
Heizungsvorlauf nach oben (HV)
Heizungsrücklauf von links (HR)

Stellantrieb: Nach rechts drehen zum Öffnen

Kesselvorlauf von links (KV)
Kesselrücklauf nach unten (KR)
Heizungsvorlauf nach oben (HV)
Heizungsrücklauf von rechts (HR)

Abmessungen

Übersicht



Nennweite	A	B	C	D	E	F	G	J	K	L	M	SW
DN 20	110	36	145	22	76	2,5	R 3/4"	121	106	G 1"	180	38
DN 25	115	38	147	32	78	2,5	R 1"	121	106	G 1 1/4"	190	48
DN 32	130	42	151	40	82	2,5	R 1 1/4"	121	106	G 1 1/2"	210	53
DN 40	140	45	154	45	85	2,5	R 1 1/2"	121	106	G 1 3/4"	220	60

Hinweis: Alle Bemaßungen in mm, sofern nicht anders angegeben.

Bestellinformation

Die folgenden Tabellen enthalten sämtliche Informationen, die Sie zum Bestellen eines Artikels Ihrer Wahl benötigen. Geben Sie beim Bestellen immer die Artikelnummer an.



Zusammensetzung der Artikelnummer bei Heizungs mischern

ZRK	25
Serie	Nennweite DN
ZRK = Vierwege-Kompakt-Mischer	20
	25
	32
	40

Produktvarianten

Nennweite	k _{vs} -Wert	Δp max. (kPa)	Nennmoment (Nm)	Artikelnummer
DN 20	6,3	30	10	ZRK20
DN 25	10	30	10	ZRK25
DN 32	16	30	10	ZRK32
DN 40	25	30	10	ZRK40

Zubehör

	Beschreibung		Drehmoment (Nm)	Spannung	Artikelnummer
	VMK	Stellantrieb 90°, 3-Punkt			
			10	230 V AC	VMK10-4
				24 V AC	VMK10-4-24
	VRM-N	Stellantrieb 90°, 0/2 - 10 V, 3-/2-Punkt			
			20	24 V AC/DC	VRM20N*

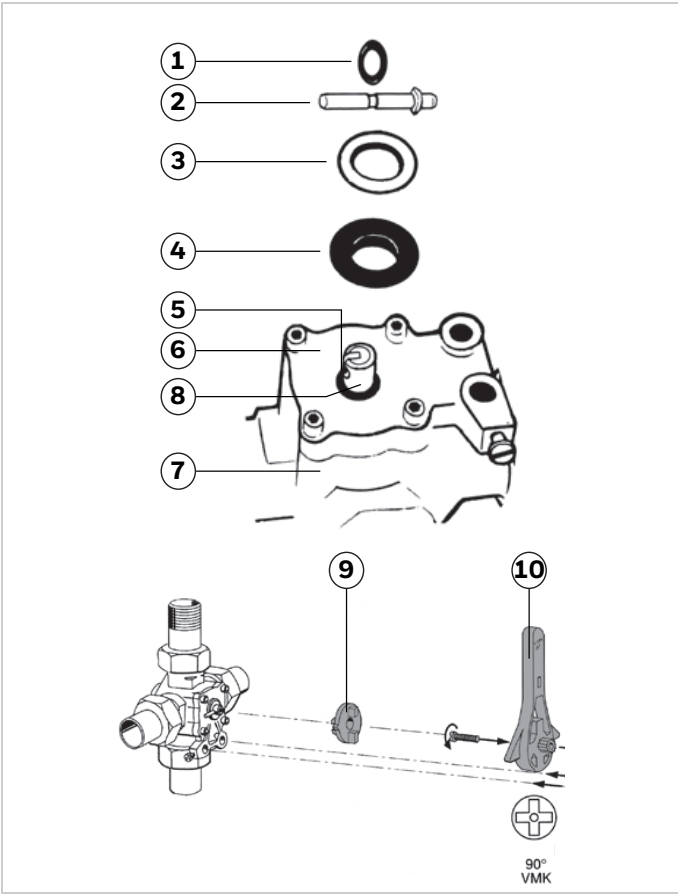
* Zusätzlich sind die Anbauteile 030000517 (Stellhebel) und 030000525 (Kupplung) erforderlich. Siehe Ersatzteile.

	Beschreibung		Größe	Artikelnummer
	ZUB05	Schweißstülle		
		1 Stück	DN20	ZUB051
			DN25	ZUB052
			DN32	ZUB053
	ZUB06	Gewindetülle		
		1 Stück	DN25	ZUB061
	ZUB07	Überwurfmutter		
			DN15 + DN20	ZUB070
			DN25	ZUB071
			DN32	ZUB072
	ZUB08	Dichtringe		
			DN15 + DN20	ZUB080
			DN25	ZUB081
			DN32	ZUB082
			DN40	ZUB083

Ersatzteile

Vierwege-Kompakt-Mischer ZRK, Baureihe ab 1979

Übersicht



	Beschreibung	Größe	Artikelnummer
1, 2, 3, 4, 5, 7, 8	Drehschieber		
		DN20	071069841
		DN25	071069842
		DN32	071069843
3, 4, 5, 6, 7	Mischerdeckel		
		DN15-20	030000090
		DN25	030000091
		DN32	030000092
		DN40	030000093
7	Mischerdeckel-Dichtungen		
		DN15-20	030000094
		DN25	030000095
		DN32	030000096
		DN40	030000097
1, 2, 3, 4, 5	Dichtungssatz für Drehschieberwelle		
			071069802
1, 2	Mitnehmerstift für Drehschieberwelle		
			030000293
9	Kupplung (Beim Mischer nicht enthalten)		
			030000525
10	Stellhebel (Beim Mischer nicht enthalten)		
			030000517

resideo

Ademco 1 GmbH

Hardhofweg 40
74821 Mosbach
DEUTSCHLAND
Tel.: +49 6261 81-0
info.de@resideo.com
resideo.com/de

Ademco 1 B.V.
Zweigniederlassung Österreich
Office Park 1 / Top B02
1300 Wien - Schwechat
ÖSTERREICH
Tel.: +43 720 856 153
info.at@resideo.com
resideo.com/at

Pittway Sàrl

Zone d'Activités, La Pièce 6
1180 Rolle
SCHWEIZ
Tel.: +41 44 945 01 01
info.ch@resideo.com
resideo.com/ch