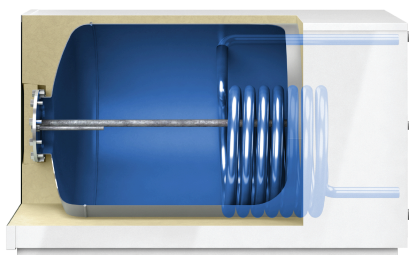


Storatherm Aqua Compact AC 150/1_B, Unterstellspeicher mit Blechmantel, weiß, 10 bar

Artikelnummer: 7862800



Merkmale

Typ	AC 150/1_B
Farbe	weiß
Isolierung	✓
Dämmtyp	Blechmantel
Dämmstärke	45 mm
Energieeffizienzklasse	B
Nenninhalt	147 l
Nenninhalt WÜ konventionell	6 l
Ausgeführt nach	EN 12897
Anzahl Muffen	1 St.
Betriebstemperatur	95 °C
Zul. Betriebstemperatur Wärmeübertrager	110 °C
Max. zul. Betriebsüberdruck	10 bar
Zul. Betriebsdruck Wärmeübertrager	10 bar
Betriebsüberdruck	10 bar
Anschluss Trinkwasser	R 1"
Anschluss Heizfläche(n)	R 3/4"
Anschluss Zirkulation	R 3/4"
Anschluss Kalt-/Warmwasser	R 1"
Anschluss Vor-/Rücklauf	R 3/4"
NL Zahl konventionell	3,6
Warmhalteverluste	41 W
Heizfläche konventionell	0,89 m²
Max. Höhe	590 mm
Breite	620 mm
Tiefe	1045 mm
Kippmaß ca.	1300 mm
Gewicht	85,00 kg

Beschreibung

Storatherm Aqua Compact

Warmwasserspeicher zur indirekten Trinkwassererwärmung in liegender oder stehender Ausführung und einem innenliegenden Wärmetauscher.

Speicherbehälter aus Stahl S235JR+AR, ausgelegt nach DIN EN 12897 und Druckgeräterichtlinie 2014/68/EU. Die Emaillierung für hygienisch einwandfreies Trinkwasser erfolgt nach DIN 4753 T3.

Trinkwasserspeicher bis 500 Liter gedämmt mit nicht abnehmbarem, hocheffizienten Dämmsystem, gemäß DIN 4102-1 Baustoffklasse B2, Trinkwasserspeicher > 500 bis 1000 Liter gedämmt mit 100mm, Trinkwasserspeicher > 1000 Liter mit 120mm abnehmbarer Vliesdämmung, gemäß DIN 4102-1 Baustoffklasse B2.

Trinkwasserspeicher bis 500 Liter verfügbar in den Energieeffizienzklassen B und C. Trinkwasserspeicher > 500 Liter nur in Energieeffizienzkategorie C verfügbar.

Die Warmhalteverluste sind auf extern zertifizierten Prüfständen ermittelt.