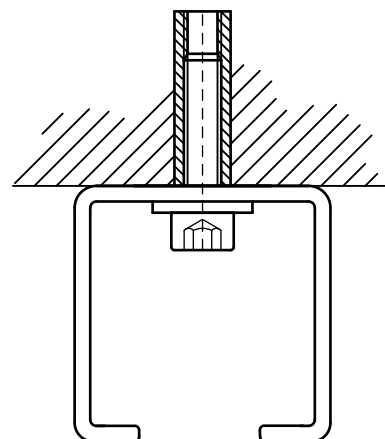


BIS Innensechskantschrauben (ev)

zur Befestigung von Profilschienen

(K 45 55)

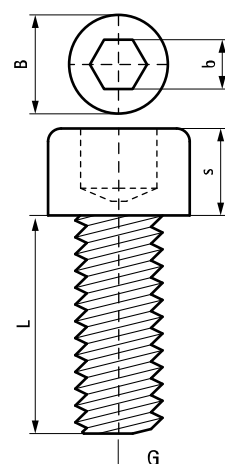


Vorteile und Eigenschaften

- zur Befestigung von Montageschienen
- Material: Stahl, Festigkeitsklasse 8.8
- elektrolytisch verzinkt
- nach DIN 912

Art.Nr.	G	L	B (mm)	b (mm)	s (mm)	VPE 1	Gew / 1 Einh (g)
6133010	M8	16 mm	13	6,0	8,0	200	11.50
6133011	M8	20 mm	13	6,0	8,0	200	12.90
6133012	M8	25 mm	13	6,0	8,0	200	15.00
6133015	M10	15 mm	16	8,0	10,0	200	10.00

Die geeignete Schraube ist abhängig vom Lochbild der Schiene.



Kombination mit

- 460 WDI1 Einschlaganker (ev)
- 461 WDI1L Einschlaganker gelippt (ev)
- 463 WDI1 Anker-Setzwerkzeug

Kombination mit

- 466 WBA Messingdübel