

Walraven Strut Schiebemuttern (ev)

(H 24 20)

Befestigung an BIS RapidStrut® Schiene



Vorteile und Eigenschaften

- Material: Stahl 1.0332
- elektrolytisch verzinkt
- erfüllt die Brandschutzanforderungen der MLAR/LAR/RbALei

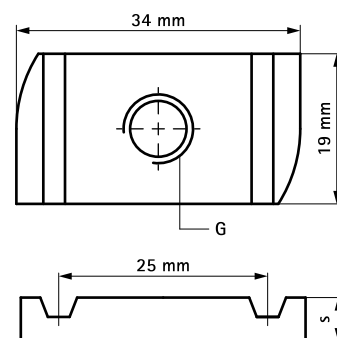
Art.Nr.	G	L	s	T _(inst.) (Nm)	Für Schiene	F _{a,z} (N)	F _{a,x} (N)	VPE 1	VPE 2	Gew / 1 Einh (g)
6517006	M6	-	5,0	7,0	Strut	2.660	950	100	600	21.70
6517008	M8	-	6,0	25,0	Strut	4.500	2.200	100	600	24.60
6517010	M10	-	9,0	40,0	Strut	5.000	2.550	100	600	35.60
6517012	M12	-	9,0	50,0	Strut	5.000	2.950	100	600	33.20

M10 erfüllt die Brandschutzanforderungen der EN 1363-1

M12 erfüllt die Brandschutzanforderungen der nach EN 1363-1

Valide Testergebnisse in Kombination mit BIS RapidStrut® Schiene 41x41x2,5 mm.

Weiterführende Informationen im technischen Datenblatt.



Kombination mit

207 Walraven RapidStrut® Montageschienen
(sv)

Alternative Produkte

243 Walraven RapidStrut® Flügelmuttern (ev)
238 Walraven Strut Schiebemuttern (BUP1000)