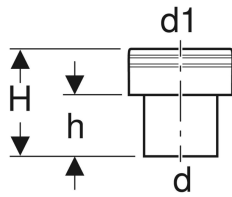


Geberit PE Übergangsstutzen auf Steinzeug



Beispielbild



Verwendungszwecke

- Zur Gebäudeentwässerung
- Zum Stecken in Steinzeugmuffen
- Zum Verbinden von Rohrenden mit Steinzeugverbindern

- Zum Anschließen von Dichtungen und Spannverbindern aus Steinzeug
- Zum Einsatz innerhalb von Gebäuden

Technische Daten

Werkstoff

PE-HD

Art.-Nr.	DN	d, ø	d1, ø	H	h	VE1
371.739.16.1	250	250 mm	298 mm	20 cm	13 cm	1 St.