

Braukmann SG160SD

Sicherheitsgruppe

mit Sicherheitsventil-Austauschsatz und Druckminderer

Anwendung

Sicherheitsgruppen der Serie SG160SD dienen zur Absicherung von druckfesten Warmwasserbereitern nach DIN 4753-1, EN 806-2 und DIN EN 1488.

Es handelt sich um Kompaktarmaturen, bei denen alle zur Absicherung geforderten Armaturen wie Rückflussverhinderer, Absperrventil, Prüfstutzen, Membransicherheitsventil und Druckminderer zusammengefasst sind.

Das Sicherheitsventil schützt den nachgeschalteten Wassererwärmer durch selbsttätiges Öffnen und Schließen. Der Rückflussverhinderer verhindert das Rückdrücken, Rückfließen und Rücksaugen von erwärmtem Wasser.

Ein vorgeschalteter Druckminderer mit entlastetem Einsitzventil regelt den Netzwasserdruck auf den erforderlichen Anlagendruck ein.

Zertifizierung

- DVGW

Besondere Merkmale

- Geprüft nach DIN EN 1488
- Schallschutzgeprüft Klasse 1, ohne Auflage
- Erfüllt die UBA-Vorschriften für Trinkwasser
- Druckminderer mit Vordruckkompensation - schwankende Vordrücke haben keinen Einfluss auf den Hinterdruck
- Wechselbarer Sicherheitsventil-Austauschsatz macht Wartung einfach
- Einfaches Entlüften
- Normierter Ablaufanschluss
- 5 Jahre Garantie

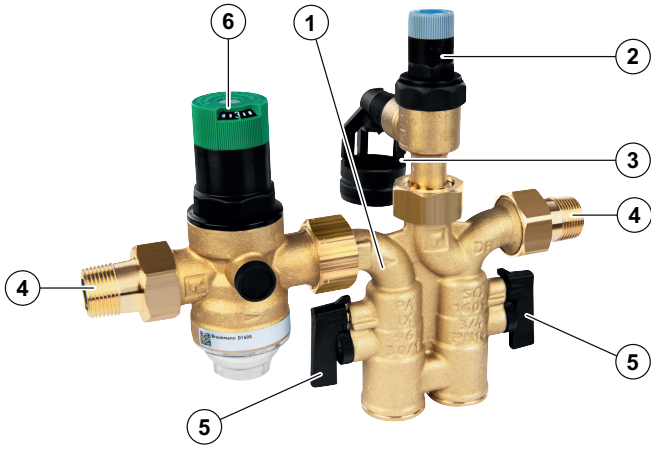


Technische Daten

Medien	
Medium:	Trinkwasser
Anschlüsse/Größen	
Nennweite:	DN 15, DN 20, DN 25
Druckwerte	
Max. Eingangsdruck:	16 bar
Hinterdruck:	1,5 - 6 bar
Mindestdruckgefälle:	1 bar
Ansprechdruck:	6, 8 oder 10 bar*
Max. Betriebsdruck:	Max. 20 % unter Sicherheitsventil-Ansprechdruck
Betriebstemperaturen	
Max. Mediumtemperatur:	40 °C
Spezifikationen	
Einbaulage:	Waagrecht und senkrecht

* Nachträgliches Verstellen des werkseitig eingestellten Ansprechdrucks ist nicht zulässig und ohne Zerstörung der Sicherheitskappe nicht möglich

Aufbau

Übersicht	Komponenten	Werkstoffe
	1 Gehäuse mit Prüfstutzen G 1/4"	Entzinkungsbeständiges Messing
	2 Sicherheitsventil	Hochwertiger Kunststoff
	3 Ablauftrichter	Hochwertiger Kunststoff
	4 Verschraubungen	Messing
	5 Absperrventil	Hochwertiger Kunststoff
	6 Kompletter Druckminderer mit Feinsieb und Klarsicht-Filtertasse	Gehäuse: Entzinkungsbeständiges Messing Federhaube und Filtertasse: Hochwertiger Kunststoff
Nicht dargestellte Komponenten:		
	Rückflussverhinderer	Hochwertiger Kunststoff
	Membran	EPDM
	Dichtungen	EPDM
	Feinsieb	Edelstahl

Funktion

Die Sicherheitsgruppe dieses Typs vereinigt Druckminderer, Rückflussverhinderer, Absperrventile, Prüfstutzen und Membransicherheitsventil in einem Gerät.

Entsprechend der Anordnung wird zuerst der Druckminderer durchströmt. Er arbeitet nach dem Kraftvergleichssystem d.h. einer Membrankraft wirkt die Kraft einer Sollwertfeder entgegen. Der Eingangsdruck wirkt weder im öffnenden noch im schließenden Sinn. Druckschwankungen auf der Vorderseite beeinflussen deshalb den Hinterdruck nicht. Der Rückflussverhinderer hat einen beweglichen Ventilkegel, der bei Durchfluss gegen eine Federkraft in Offenstellung gedrückt wird.

Das nachgeschaltete Sicherheitsventil ist ein direkt wirkendes Sicherheitsventil. Das heißt, einer Öffnungskraft wirkt eine mechanische Federkraft entgegen. Die Absperrventile dienen dazu, den Rückflussverhinderer zu prüfen bzw. zu warten.

Transport und Lagerung

Teile in der Originalverpackung aufbewahren und erst kurz vor der Installation auspacken.

Die folgenden Parameter gelten für Transport und Lagerung:

Parameter	Wert
Umgebung:	sauber, trocken und staubfrei
Min. Umgebungstemperatur:	5 °C
Max. Umgebungstemperatur:	55 °C
Min. relative Luftfeuchtigkeit der Umgebung:	25 % *
Max. relative Luftfeuchtigkeit der Umgebung:	85 % *

* nicht kondensierend

Einbauhinweise

Anforderungen an den Einbau

- Sicherheitsgruppe vor dem Wassererwärmer in die Kaltwasserleitung einbauen
- Einbaulage horizontal oder vertikal
- Der Einbau ist so vorzunehmen, dass:
 - sich zwischen Sicherheitsventil und Wassererwärmer keine Absperrarmaturen, Verengungen und Siebe befinden
 - eine gute Zugänglichkeit für Instandhaltungsarbeiten gewährleistet ist
 - das Sicherheitsventil oberhalb des Wassererwärmers angeordnet werden kann, damit das Auswechseln des Sicherheitsventil-Austauschsatzes ohne Entleeren des Wassererwärmers möglich ist
- Erfordert regelmäßige Instandhaltung gemäß DIN EN 806-5

Einbaubeispiel

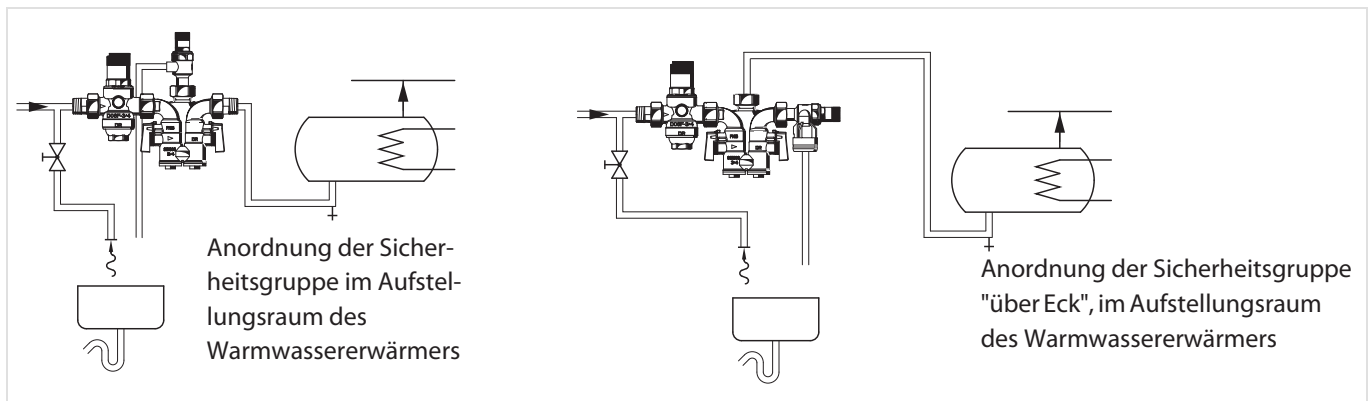
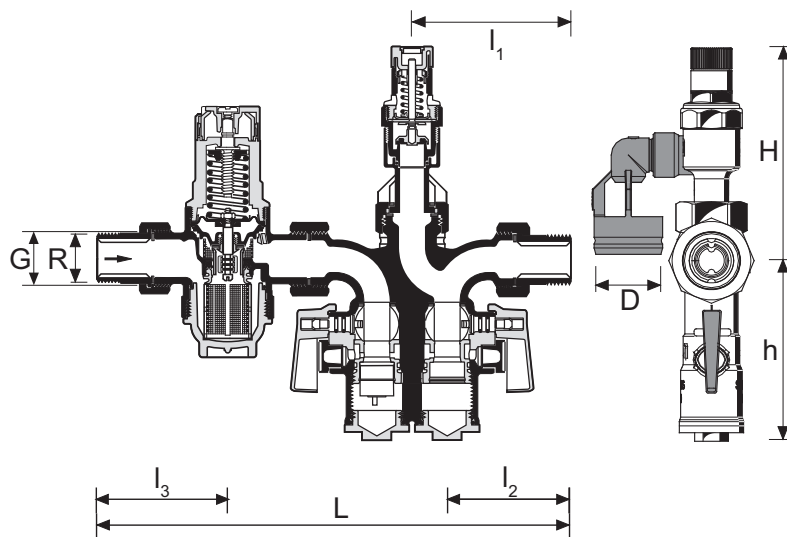


Abb. 1 Beispiel für den standardmäßigen Einbau der Sicherheitsgruppe

Abmessungen

Übersicht



Parameter		Werte			
Nennweite:	DN	DN 15	DN 20	DN 25	
Anschlussgröße:	R	1/2"	3/4"	1"	
	G	1"	1"	1 1/4"	
Trichter außen Ø:	D	40	40	40	
Abmessungen:	mm				
	L	270	278	296	
	l ₁	89	93	102	
	l ₂	68,5	72,5	81,5	
	l ₃	73	77	86	
	H	124,5	124,5	124,5	
	h	105,5	105,5	105,5	
Für Wassererwärmer mit Nenninhalt:	Liter	200	1000	1000	
Gewicht:					
	Version A	kg	2,55	2,41	2,64
	Version E	kg	-	2,32	2,25
DIN/DVGW Registriernummer (SG160S):		NW-6311 CQ 0546			
DVGW Registriernummer (D06F):		DW-6330 AT 2314			

Bestellinformation

Die folgenden Tabellen enthalten sämtliche Informationen, die Sie zum Bestellen eines Artikels Ihrer Wahl benötigen. Geben Sie beim Bestellen immer die Artikelnummer an.

Produktvarianten

Ansprechdruck	Nennweite	Mit Gewindetüllen	Artikelnummer
Mit Gewindetüllen			
6 bar	DN 15	•	SG160SD-1/2AA
6 bar	DN 20	•	SG160SD-3/4AA
6 bar	DN 25	•	SG160SD-1AA
8 bar	DN 15	•	SG160SD-1/2AB
8 bar	DN 20	•	SG160SD-3/4AB
8 bar	DN 25	•	SG160SD-1AB
10 bar	DN 15	•	SG160SD-1/2AC
10 bar	DN 20	•	SG160SD-3/4AC
10 bar	DN 25	•	SG160SD-1AC
Außengewinde, ohne Anschlusstüllen			
6 bar	DN 15	-	SG160SD-1/2EA
6 bar	DN 20	-	SG160SD-3/4EA
6 bar	DN 25	-	SG160SD-1EA
8 bar	DN 15	-	SG160SD-1/2EB
8 bar	DN 20	-	SG160SD-3/4EB
8 bar	DN 25	-	SG160SD-1EB
10 bar	DN 15	-	SG160SD-1/2EC
10 bar	DN 20	-	SG160SD-3/4EC
10 bar	DN 25	-	SG160SD-1EC

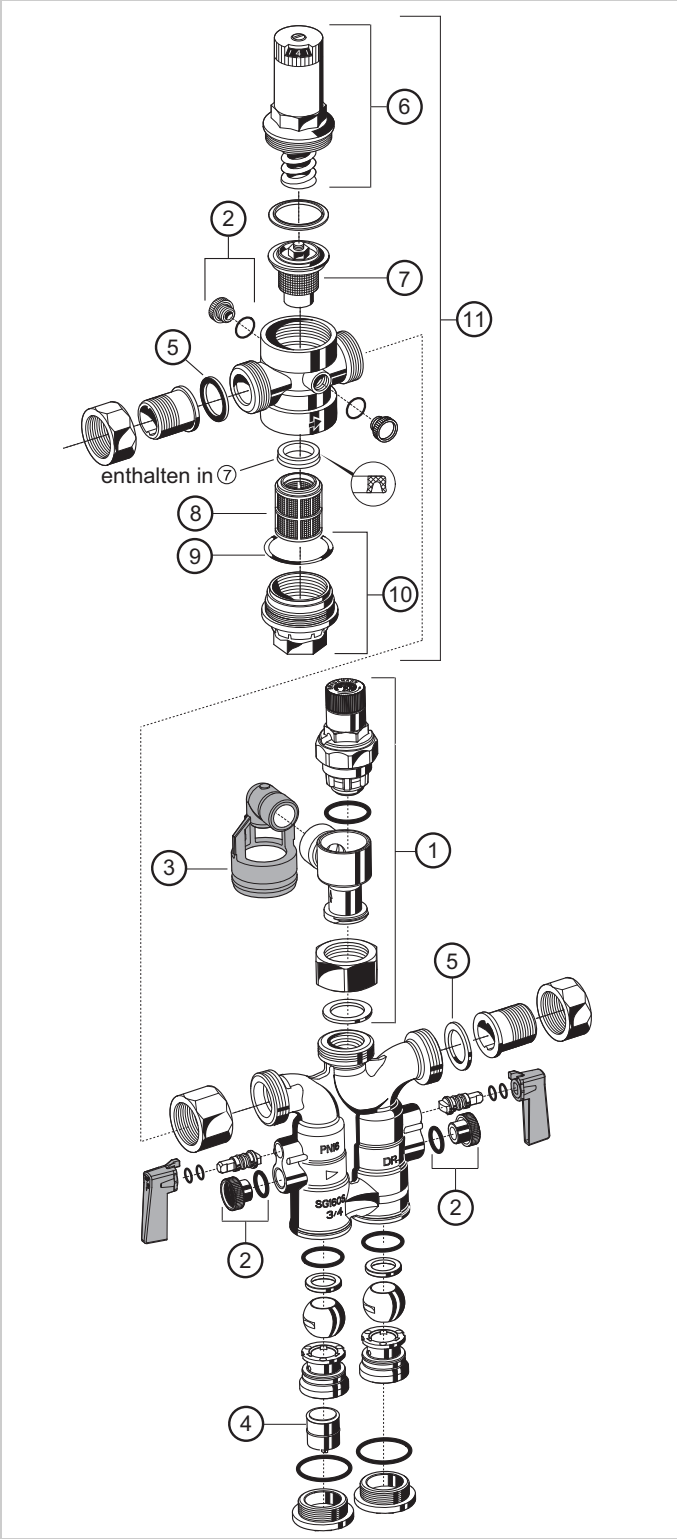
Zubehör

	Beschreibung	Größe	Artikelnummer
	M07M Manometer Gehäuse Ø 63 mm, Anschluss hinten G 1/4"		
	Teilung: 0 - 4 bar		M07M-A4
	Teilung: 0 - 10 bar		M07M-A10
	Teilung: 0 - 16 bar		M07M-A16
	Teilung: 0 - 25 bar		M07M-A25
	ZR06K Doppel-Ringschlüssel Zum Lösen von Federhaube und Siebtasse		
			ZR06K
	VSTM Anschlusstülle für Manometer		
		1/2"	VSTM-1/2A
		3/4"	VSTM-3/4A
		1"	VSTM-1A
	VST06A Anschlussverschraubung mit Außengewindetülle, flach dichtend Bestehend aus jeweils 2 Überwurfmutter, Außengewindetüllen und Dichtungen		
		1/2"	VST06-1/2AR
		3/4"	VST06-3/4A
		1"	VST06-1A
	VST06B Anschlussverschraubung mit Lötülle, flach dichtend Bestehend aus jeweils 2 Überwurfmutter, Lötüllen und Dichtungen		
		1/2"	VST06-1/2BR
		3/4"	VST06-3/4B
		1"	VST06-1B

Ersatzteile

Sicherheitsgruppe SG160SD, Baureihe ab 2004

Übersicht



	Beschreibung	Größe	Artikelnummer
1	Sicherheitsventil-Austauschsatz		
	6 bar	1/2" - 1"	SV152-3/4AA
	8 bar	1/2" - 1"	SV152-3/4AB
	10 bar	1/2" - 1"	SV152-3/4AC
2	Verschlussstopfen mit O-Ring G1/4" (5 Stück)		
		1/4"	S06K-1/4
3	Ablauftrichter		
			TA160S
4	Rückflussverhinderer		
		3/4"	2110200
5	Dichtringsatz (10 Stück)		
		1/2" + 3/4"	0901444
		1"	0901445
6	Federhaube ohne Feder		
		1/2" - 3/4"	0901515
7	Ventil-Einsatz komplett (ohne Sieb)		
		1/2" - 1"	D06FA-1/2
8	Ersatzsieb		
		1/2" - 1"	ES06F-1/2A
9	O-Ringsatz (10 Stück)		
		1/2" - 1"	0901246
10	Klarsicht-Filtertasse mit O-Ring		
		1/2" - 1"	SK06TG-1/2
11	Ersatz-Druckminderer		
		1/2"	D160S-1/2A
		3/4"	D160S-3/4A
		1"	D160S-1A

resideo

Ademco 1 GmbH

Hardhofweg 40
74821 Mosbach
DEUTSCHLAND
Tel.: +49 6261 81-0
info.de@resideo.com
resideo.com/de

Ademco 1 B.V.
Zweigniederlassung Österreich
Office Park 1 / Top B02
1300 Wien - Schwechat
ÖSTERREICH
Tel.: +43 720 856 153
info.at@resideo.com
resideo.com/at

Pittway Sàrl

Zone d'Activités, La Pièce 6
1180 Rolle
SCHWEIZ
Tel.: +41 44 945 01 01
info.ch@resideo.com
resideo.com/ch