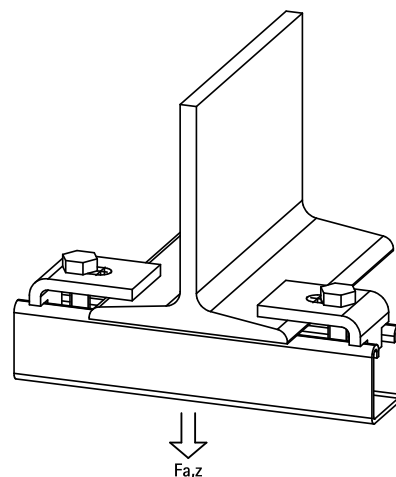


Walraven Strut Trägerklemmplatte plus (ev)

(H 36 15)

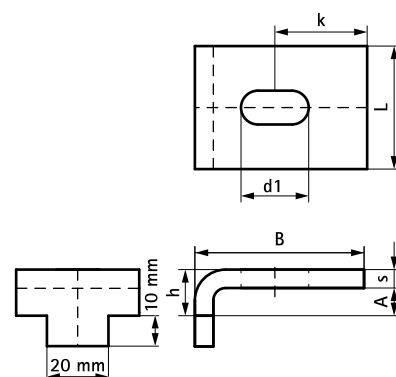
für BIS RapidStrut® Schienenkonstruktionen



Vorteile und Eigenschaften

- zur Befestigung an Stahlträgern ohne Schweißen oder Bohren
- pro Befestigungspunkt immer 2 Klemmflansche verwenden
- elektrolytisch verzinkt
- Material: Stahl 1.0332

Art.Nr.	A (mm)	L (mm)	B (mm)	h (mm)	s (mm)	d1 (mm)	k (mm)	F _{a,z} (N)	VPE 1	Gew / 1 Einh (g)
66583761	15	40 mm	55	20	6,0	22 x 11	30	8.300	50	130.00



Kombination mit

207 Walraven RapidStrut® Montageschienen (sv)

Alternative Produkte

279 Walraven Strut 41x21D Trägerklemmset (fv)
 280 Walraven Strut Trägerklammer 'Schwerlast' (fv)
 282 Walraven Strut Trägerklammer (fv)