



## TECEdrainline Winkelrinne mit Seal System Dichtband

Artikelnummer: 611200

Nennlänge: 1200 x 1200 mm

Gesamtlänge L: 1246 x 1246 mm

Sichtmaß nach Einbau L - 70 mm: 1178 x 1178 mm

Rohbaubreite: 156 mm

Sichtbreite nach Einbau: 76 mm

LE 1: 1 St.

LE 2: 9 St.

### Beschreibung:

Rinnenkörper in 90° Winkelausführung zum Einbau im Estrich, mit Flansch und Seal System Dichtband, zur Ausführung eines unabhängig geprüften Anschlusses der TECEdrainline Duschrinne an die Verbundabdichtung.

Bestehend aus:

- Rinnenkörper mit Flansch aus poliertem Edelstahl, Werkstoff 1.4301 (304)
- Seal System Dichtband mit Vlieskaschierung zur bauseitigen Einarbeitung in die flüssige oder bahnenförmige Verbundabdichtung
- Anschlussbügel zur Verankerung im Estrich und zur Montage von optionalen Montagefüßen
- Zwei Anschlussstutzen für Abläufe
- innerem Gefälle zur Verbesserung des Wasserabflusses und Selbstreinigungseffektes
- Dichtungen

Bauhöhe bis OKFF (je nach Ablauf):

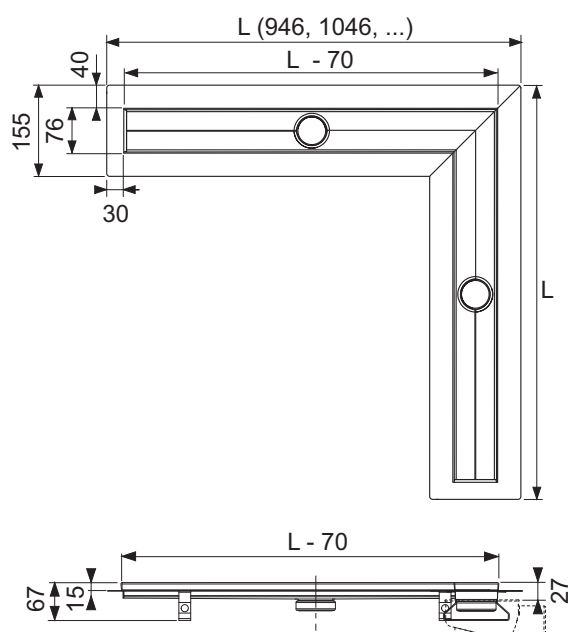
- 67 mm Ablauf "senkrecht"
- 68,5 mm Ablauf "superflach"
- 95 mm Ablauf "flach"
- 120 mm Ablauf "Norm"
- 148 mm Ablauf "Max"

Bitte separat bestellen:

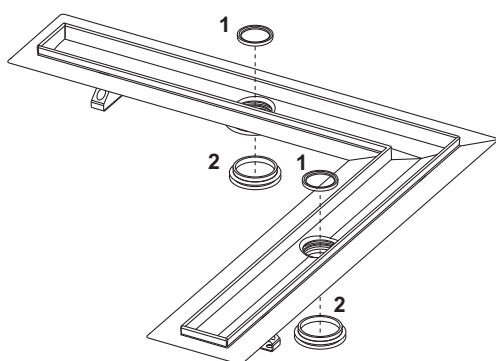
- Designrost oder Fliesenmulde
- 2 Abläufe
- 2 Sets Montagefüße (optional)
- Schallschutzmatte Drainbase (optional), zur Einhaltung des Installationsschallpegels gemäß DIN 4109 und der VDI 4100 Schallschutzstufen (SSt) I bis III

### Vertriebsdaten:

Produktname: TECEdrainline Winkelrinne mit Seal System Dichtband, 1200 x 1200 mm  
 Warengruppe: 600  
 Produktgruppe: 3006000010



## Ersatzteile:



- |   |        |   |
|---|--------|---|
| 1 | 668012 | Tauchrohrdichtung                             |
| 2 | 668013 | Dichtung zwischen Rinne und Ablauf (bis 2015) |