

Centra

ZR

Vierwege-Mischer PN6

Anwendung

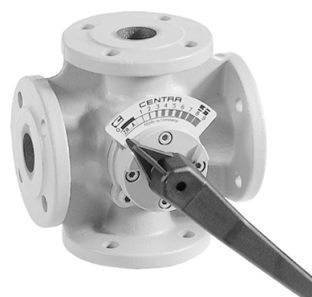
Die Centra Vierwege-Mischer ZR werden in Verbindung mit den Stellantrieben VMM und VRM-N zur Regelung der Wassertemperatur in Heizungs- und Klimaanlage eingesetzt.

Sie sind für eine präzise Regelung der Vorlauftemperatur ausgelegt und ihre robuste Bauweise garantiert eine lange Lebensdauer und Zuverlässigkeit im Einsatz.

Der Kesselvorlauf kann wahlweise von links oder rechts erfolgen. Umstellung durch einfaches Drehen der Mischerwelle möglich.

Besondere Merkmale

- Gehäuse aus Gusseisen mit Flanschanschlüssen (ZR-FA) oder mit Innengewindeanschlüssen (ZR-MA)
- Verchromter Drehschieber für lange Lebensdauer
- Optimale Eigenschaften für die Vorlauftemperaturregelung
- Korrosionsbeständig
- Zuverlässige und einfache Montage elektrischer Stellantriebe
- Gut sichtbare Stellungsanzeige
- Große Bandbreite an Durchflussmengen und dafür geeigneten Stellantrieben
- 5 Jahre Garantie



ZR-FA



ZR-MA

Technische Daten

Medium	
Medium:	Wasser mit max. 50 % Glykol nach VDI 2035
Mediumtemperatur:	2 - 130 °C (DN200: 2 - 110 °C)
Druckwerte	
Nennndruck:	PN 6
Spezifikationen	
Leckrate:	< 1 % vom k_{VS} -Wert bei Δp max
Anschlüsse:	Innengewinde (ZR-MA) oder Flanschverbindung (ZR-FA) gemäß DIN EN 1092-2
Drehwinkel:	90 °
Packung:	doppelte O-Ring-Dichtung
Regelcharakteristik:	gleichprozentig

Aufbau

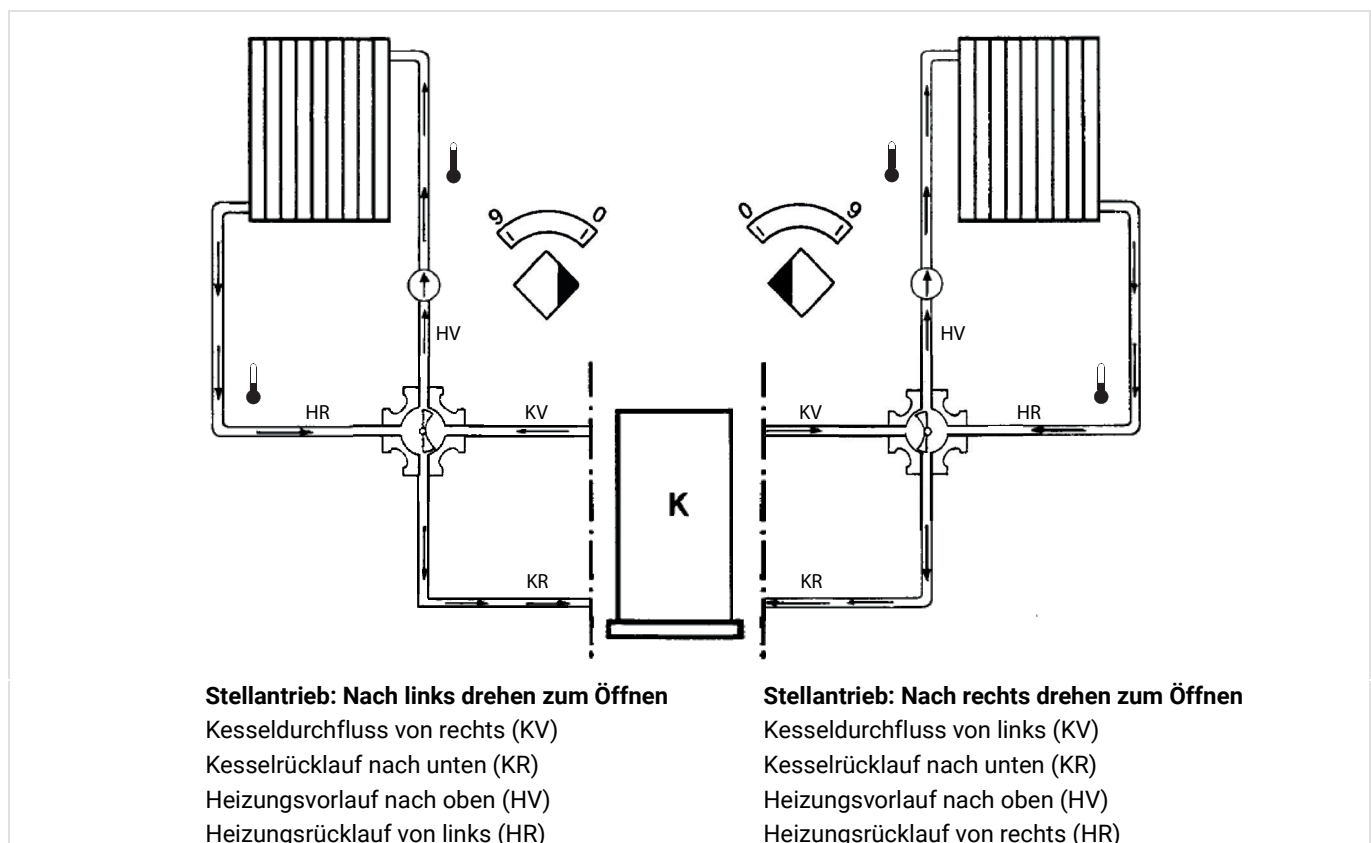
Übersicht	Komponenten	Werkstoffe
	1 Gehäuse	Gusseisen GG20
	Nicht dargestellte Komponenten:	
	Innenteile	verchromtes Gusseisen GG20

Funktion

Der Mischer regelt die Mischwassertemperatur über einen Drehschieber. Der Drehschieber passt den Wasserdurchfluss von zwei Eingängen mit Hilfe von zwei Regelkurven an. Die gewünschte Durchflusswassertemperatur wird erreicht, indem dem heißen Wasser aus dem Kessel ein Anteil des Rücklaufwassers beigemischt wird. Der ZR Mischer besitzt spezielle Regelungseigenschaften für eine optimale Regelgüte.

Einbauhinweise

Montage und Grundeinstellung

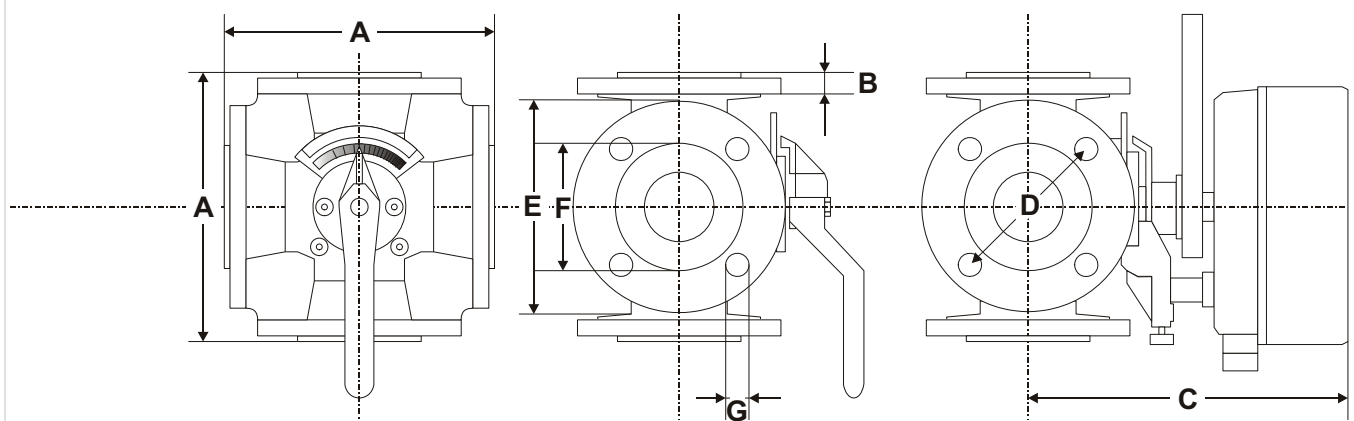


Nach der erfolgten Montage des Mixers muss der Vierkant der Welle in die richtige Grundposition gebracht werden, wie in den beiden obigen Beispielen dargestellt. Der Mischer hat am Vierkant eine rot markierte angephaste Ecke (im Bild schwarz markiert). Je nach Einbausituation wird diese markierte Ecke auf den Stützen des Kesselvorlaufes gestellt. Die dargestellte Position ist dabei die Mittelstellung des Mixers. In dieser Position wird der Antrieb in Mittelstellung montiert. Die Skala ist auf beiden Seiten bedruckt und muss je nach Einbausituation ggf. gedreht werden.

Abmessungen

ZR-FA

Übersicht

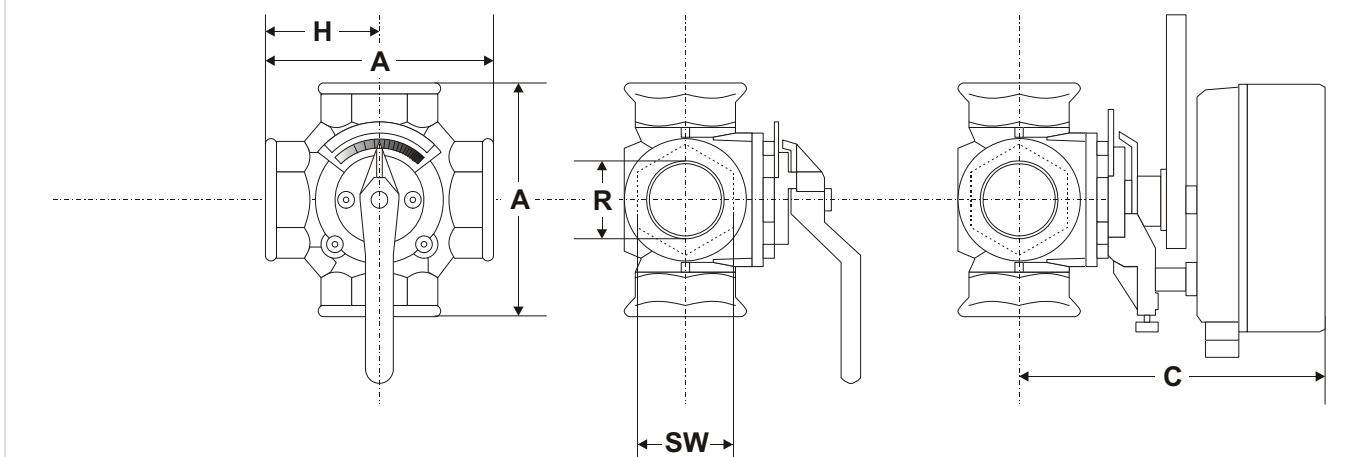


Nennweite	A	B	C	D	E	F	z x G	Gewicht	Artikelnummer
DN 25	150	15	179	75	100	60	4x11	4,8 kg	ZR25FA
DN 32	160	16	188	90	120	70	4x14	7,6 kg	ZR32FA
DN 40	170	16	188	100	130	80	4x14	8,5 kg	ZR40FA
DN 50	190	16	202	110	140	90	4x14	11 kg	ZR50FA
DN 65	210	16	219	130	160	110	4x14	14,4 kg	ZR65FA
DN 80	250	18	219	150	190	128	4x18	24,3 kg	ZR80FA
DN 100	270	18	240	170	210	148	4x18	32,9 kg	ZR100FA
DN 125	310	18	267	200	240	178	8x18	49 kg	ZR125FA
DN 150	330	20	274	225	265	202	8x18	57 kg	ZR150FA
DN 200	390	22	314	280	320	258	8x18	84 kg	ZR200FA

Hinweis: Alle Bemaßungen in mm, sofern nicht anders angegeben.

ZR-MA

Übersicht



Nennweite	A	C	Schlüsselweite SW	H	R	Gewicht	Artikelnummer
DN 15	110	179	41	55	1/2"	2,4 kg	ZR15MA
DN 20	110	179	46	55	3/4"	2,5 kg	ZR20MA
DN 25	115	179	50	58	1"	2,6 kg	ZR25MA
DN 32	140	188	60	70	1 1/4"	4,3 kg	ZR32MA
DN 40	150	188	65	75	1 1/2"	4,5 kg	ZR40MA

Hinweis: Alle Bemaßungen in mm, sofern nicht anders angegeben.

Bestellinformation

Die folgenden Tabellen enthalten sämtliche Informationen, die Sie zum Bestellen eines Artikels Ihrer Wahl benötigen.
Geben Sie beim Bestellen immer die Artikelnummer an.


Zusammensetzung der Artikelnummer bei Heizungsmischern

ZR	25	MA
Serie	Nennweite DN	Anschluss
ZR = Vierwege-Mischer	15 20 25 32 40 50 65 80 100 125 150 200	MA = Muffenausführung (Innengewinde) FA = Flanschausführung

Produktvarianten

Nennweite	k _{vs} -Wert	Δp max. (kPa)	Nennndrehmoment (Nm)	Artikelnummer	
				Innengewinde	Flansch
DN 15	4	100	20	ZR15MA	–
DN 20	6,3	100	20	ZR20MA	–
DN 25	10	100	20	ZR25MA	ZR25FA
DN 32	16	100	20	ZR32MA	ZR32FA
DN 40	25	100	20	ZR40MA	ZR40FA
DN 50	40	100	20	–	ZR50FA
DN 65	63	100	20	–	ZR65FA
DN 80	100	100	30	–	ZR80FA
DN 100	160	80	30	–	ZR100FA
DN 125	250	50	30	–	ZR125FA
DN 150	400	40	30	–	ZR150FA
DN 200	630	30	40	–	ZR200FA

Zubehör

	Beschreibung		Drehmoment (Nm)	Spannung	Artikelnummer
	VMM	Stellantrieb 90°, 3-Punkt			
			20	230 V AC	VMM20
			30	230 V AC	VMM30
			40	230 V AC	VMM40
	VRM-N	Stellantrieb 90°, 0/2 - 10 V, 3-2-Punkt			
			20	24 V AC/DC	VRM20N
			30		VRM30N
			40		VRM40N

Ersatzteile

Vierwege-Mischer ZR, Baureihe ab 1988

Übersicht	Pos.	Beschreibung	Größe	Artikelnummer
	3, 4, 5, 6, 7, 10	Dichtungssatz* komplett		
			DN15 - DN40	019001030
			DN50 - DN65	019001040
			DN80 - DN100	019001050
			DN125 - DN200	019001060
	12, 13	O-Ring Deckel mit Schrauben		
				030000114
	10	O-Ring		
				071099535
	3, 4, 5, 6, 7, 8, 9, 10, 11, 12, 13	Mischerdeckelsatz* komplett mit Schrauben und Dichtungen		
			DN15 - DN25	030000105
			DN32 - DN40	030000106
			DN50 - DN65	030000107
			DN80 - DN100	030000108
			DN125 - DN200	030000392
	2	Drehschieber		
			DN15	030000110
			DN20	030000110
			DN25	030000111
			DN32	030000112
			DN40	030000113
			DN50	030000162
			DN65	030000164
			DN80	030000165
			DN100	030000168
			DN125	030000388
	14, 15	Mischerhebel mit Schraube		
			DN15 - DN65	030000115
			DN80 - DN200	030000098
	11	Skala		
			DN15 - DN65	030000117
			DN80 - DN125	030000123
	16	Anbaukonsole		
				030000302
	17	Kupplung		
				030000526
	18	Stellhebel		
				030000518
	19	Zeiger		
			DN15 - DN65	030000175

* Anzahl der Komponenten je nach Größe

resideo

Ademco 1 GmbH

Hardhofweg 40
74821 Mosbach
DEUTSCHLAND
Tel.: +49 6261 81-0
info.de@resideo.com
resideo.com/de

Ademco 1 B.V.
Zweigniederlassung Österreich
Office Park 1 / Top B02
1300 Wien - Schwechat
ÖSTERREICH
Tel.: +43 720 856 153
info.at@resideo.com
resideo.com/at

Pittway Sàrl

Zone d'Activités, La Pièce 6
1180 Rolle
SCHWEIZ
Tel.: +41 44 945 01 01
info.ch@resideo.com
resideo.com/ch