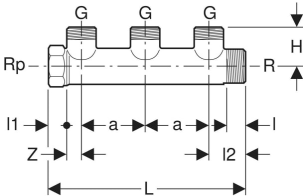


Geberit Verteiler mit Gewindeanschluss und Verteilerabgang für Eurokonus



VERWENDUNGSZWECKE

- Für Chemikalien und technische Fluide
- Für Trinkwasser kalt und warm
- Für Kühl- und Heizungswasser ohne Frostschutzmittel
- Für Kühl- und Heizungswasser mit Frostschutzmittel
- Für Druckluft (Reinheitsklasse Öl 0–3)
- Für Unterdruck

- Für Inertgase (z. B. Stickstoff)
- Für Haustechnik, Industrie und Schiffbau

EIGENSCHAFTEN

- Verteilerabgang mit Eurokonus G 3/4"

TECHNISCHE DATEN

Werkstoff	Messing / Bleifreie Siliziumbronze
-----------	---------------------------------------

INFO

- Befestigung mit Geberit Rohrschelle gedämmt (Art.-Nr. 601.853.26.1)

Art.-Nr.	DN	R	Rp	G	a	L	I	I1	I2	H	Z	Anzahl Abgänge	VE1	VE2
612.423.00.1	20	3/4	3/4	3/4	5	16	1.4	1.4	3.2	2.8	1.4	3	1	5