

#### Ausschreibungstext:

Oventrop Rotguss-Rückschlagklappen, beiderseits Muffengewinde nach ISO 228.

Gehäuse aus Rotguss, Innenteile aus Messing.

#### Einsatzbereich:

Zentralheizungs- und Kühlanlagen mit geschlossenen Kreisläufen, für den Betrieb mit nicht aggressiven, ungefährlichen Flüssigkeiten (z. B. Wasser oder geeignete Wasser-Glykolegemische gemäß VDI 2035/ÖNORM 5195).

Max. Betriebsdruck  $p_s$ : 16 bar (PN 16)

Betriebstemperatur  $t_s$ : -10 °C bis 80 °C

[80 °C bis 120 °C: max.  $p_s$  10 bar]

Bei vertikalem Durchfluss ist der Einbau nur zulässig, wenn sich die Klappe nach oben öffnen lässt.

Bei horizontalem Durchfluss muss die Klappenaufhängung oben stehen.

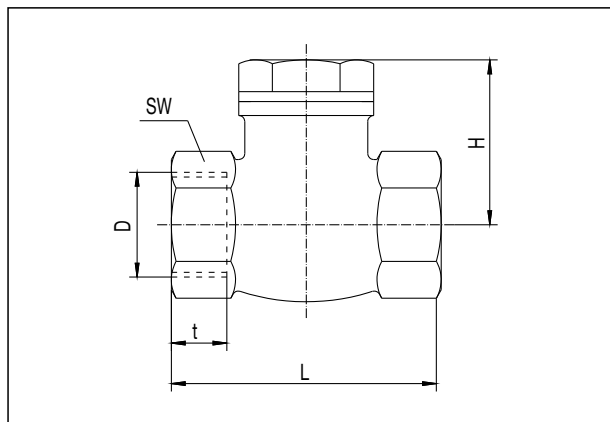
Die Rückschlagklappen sind nicht für den Einsatz bei pulsierendem Durchfluss oder innerhalb einer Strecke von 10 x Rohrdurchmesser hinter der Pumpe geeignet.

#### Ausführungen:

DN	$k_{vs}$
DN 15	5,5
DN 20	10,2
DN 25	20,2
DN 32	34,7
DN 40	44,9
DN 50	104,4
DN 65	175,0

#### Artikel-Nr.:

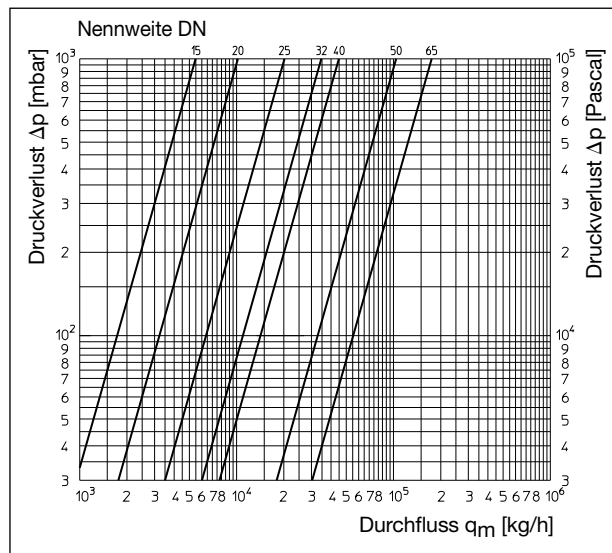
1075004
1075006
1075008
1075010
1075012
1075016
1075020



DN	D*	L	H	t	SW
15	G 1/2	60	40	12	27
20	G 3/4	70	49	13	34
25	G 1	80	56	15	41
32	G 1 1/4	95	60	16	51
40	G 1 1/2	105	70	18	55
50	G 2	130	80	20	70
65	G 2 1/2	160	105	20	90

Maße

\* G nach ISO 228



Durchflussdiagramm

Technische Änderungen vorbehalten.

Produktbereich 5  
ti 179-DE/10/MW  
Ausgabe 2017