



Sanpress Inox G-T-Stück mit SC-Contur

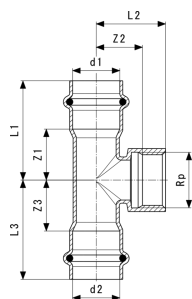
- Pressanschlüsse, Rp-Gewinde

Ausstattung

Dichtelemente HNBR, Mehrkant

Modell 0217.2

Artikel 486 662



Eigenschaften

Rohraußendurchmesser 1	d1	18
Innengewinde zylindrisch	Rp	½
Rohraußendurchmesser 2	d2	18
Z-Maß 1	Z1	21 mm
Z-Maß 2	Z2	15 mm
Z-Maß 3	Z3	21 mm
Länge 1	L1	43 mm
Länge 2	L2	30 mm
Länge 3	L3	43 mm
Schlüsselweite	SW	24 mm



**Sanpress Inox G-T-Stück
mit SC-Contur
Modell 0217.2
Artikel 486 662**

Eigenschaften

Gewicht	92 g
Volumen	155,4 cm ³
Werkstoff	Stahl nichtrostend