

BIS Edelstahl Gleit-Expansionsschieber

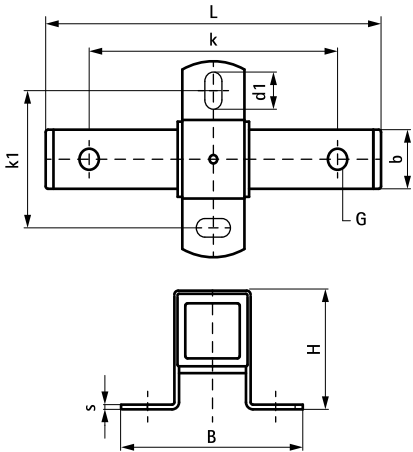
(M 19 10)

Befestigung für axiale Verschiebung



Vorteile und Eigenschaften

- zur stabilen und sicheren Doppelbefestigung für axiale Verschiebungen bei Rohren mit Längenänderungen
- Befestigung am Baukörper oder an Montageschienen
- montierbar an Decke (hängend) oder Boden (stehend)
- Gewindeanschluss auf gegenüberliegenden Seiten mit unterschiedlicher Größe (13/17 mm)
- kann mit HD1501 oder HD500 Schellen kombiniert werden
- Material: Metallteile aus Edelstahl 1.4404 (A4) - EN 10088, AISI 316; Gleitleiste aus PE (weiß), Endkappen aus PE (schwarz)



Art.Nr.	Typ	G	L	B	H	b	s	d1	k	k1	SL (max.)	F <sub>a,z</sub> (N)	F <sub>a,z</sub> (kg)	VPE 1	Gew / 1 Einh (g)
6667813	FG3	Ø 13,0 mm / 17,0 mm	255 mm	146 (mm)	90 (mm)	40 (mm)	5,0 (mm)	20 x 13 (mm)	200 (mm)	100 (mm)	120 (mm)	7.500	750	5	1700.00

Kombination mit

- 529 BIS Bifix® 300 Edelstahl-Rohrschelle (M8, M10)
- 528 BIS Bifix® 1301 Edelstahl-Rohrschelle mit Einlage (M8, M10)
- 530 BIS Edelstahl-Schwerlastschelle mit

Kombination mit

- 531 BIS Edelstahl-Schwerlastschelle ohne Einlage (M12, M16)
- 589 WTB1 Edelstahl Bolzenanker VA