

## Exafill

### Fertigset Wanneneinlauf, Ablauf- und Überlaufgarnitur Plus

Oberfläche: **Edelstahl Optic** Artikelnummer: **58128800**



## Beschreibung

### Merkmale

- besteht aus: Abdeckung, Sicherheitsstopfen
- geeignet für Normal- und Sonderwannen, Wannen mit versenktem Überlaufloch
- 3-fach Luftsprudler
- Strahlformer um 20° verstellbar
- maximale Durchflussmenge bei 3 bar: 23 l/min
- güteüberwacht nach DIN EN 274-3
- DVGW NW-6506BN0685
- P-IX 19141/I

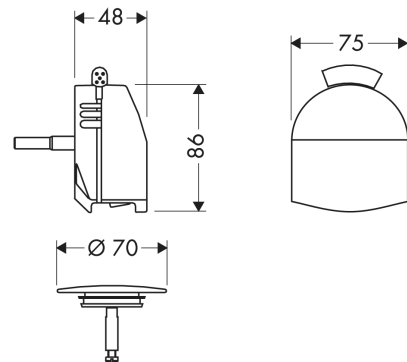
## Zertifikate / Nachhaltigkeit



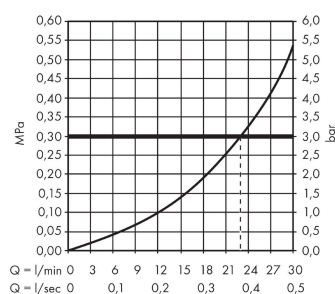
## Produktabbildung



## Maßzeichnung



## Durchflussdiagramm

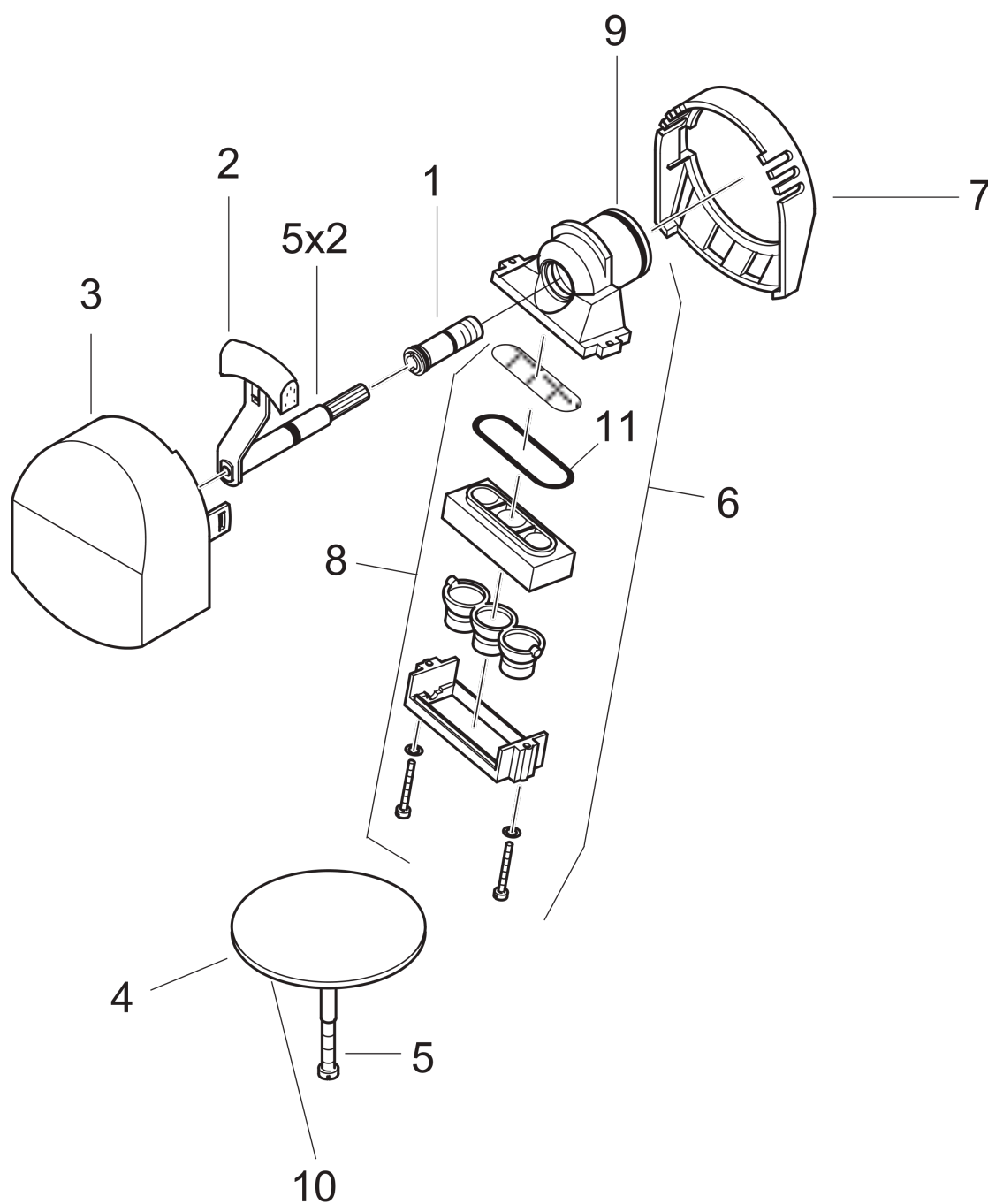


**Exafill**  
**Fertigset Wanneneinlauf, Ablauf- und Überlaufgarnitur Plus**  
 Oberfläche: **Edelstahl Optic** Artikelnummer: **58128800**



## Explosionszeichnung

Baujahr: >06/97



**Exafill**  
**Fertigset Wanneneinlauf, Ablauf- und Überlaufgarnitur Plus**  
 Oberfläche: **Edelstahl Optic** Artikelnummer: **58128800**



## Ersatzteilliste

Baujahr: >06/97

Pos.	Beschreibung	Artikelnummer	PG	VE
1	Spannschraube	95090000	3	1
2	Schieber	96094800	10	1
3	Abdeckung	96925800	11	1
4	Stopfen	96153800	11	1
5	Zylinderschraube M5x25	97658000	3	1
6	Auslaufkörper kpl.	97245000	9	1
7	Abdeckung	96146800	11	1
8	Luftsprudler kpl.	96326000	10	1
9	O-Ring 26x2	98147000	1	1
10	O-Ring 36x3,5	98066000	1	1
11	O-Ring 36,17x2,62	98192000	1	1