

## Vernis Shape

### Einhebel-Waschtischmischer 70 mit isolierter Wasserführung und Zugstangen-Ablaufgarnitur

Oberfläche: **Mattschwarz** Artikelnummer: **71560670**



#### Beschreibung

##### Merkmale

- besteht aus: Einhebel-Waschtischmischer, Ablaufgarnitur
- ComfortZone: 70
- Ausladung: 89 mm
- Auslaufhöhe: 71 mm
- Griffvariante: Hebelgriff
- Strahlart: Normalstrahl
- schwenkbarer Strahlformer
- maximale Durchflussmenge bei 3 bar: 5 l/min
- Keramikmischsystem
- Temperaturbegrenzung einstellbar
- mit isolierter Wasserführung - Wasserwege ohne Kontakt zu Nickel und Blei
- für Durchlauferhitzer geeignet
- Zugstangen-Ablaufgarnitur G 1¼
- Material Ablaufgarnitur: Synthetik
- Anschlussart: G ¾ Anschlussschläuche
- Anschlussgröße: DN15
- EU-Taxonomie: max. 6 l/min - wesentlicher Beitrag (SC) möglich
- DVGW\_NE-6506DM0446
- PA-IX 29967/IO

#### Technologie



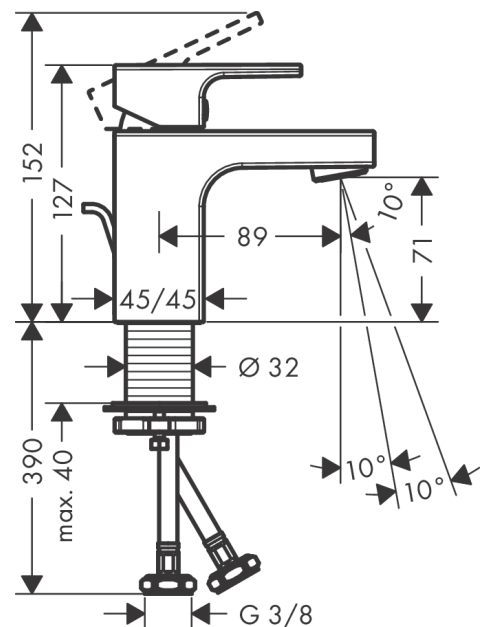
#### Zertifikate / Nachhaltigkeit



#### Produktabbildung



#### Maßzeichnung



# Vernis Shape

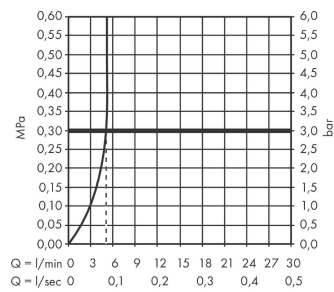
Einhebel-Waschtismischer 70 mit isolierter Wasserführung und Zugstangen-Ablaufgarnitur

Oberfläche: **Mattschwarz**

Artikelnummer: **71560670**



## Durchflussdiagramm



**Vernis Shape**

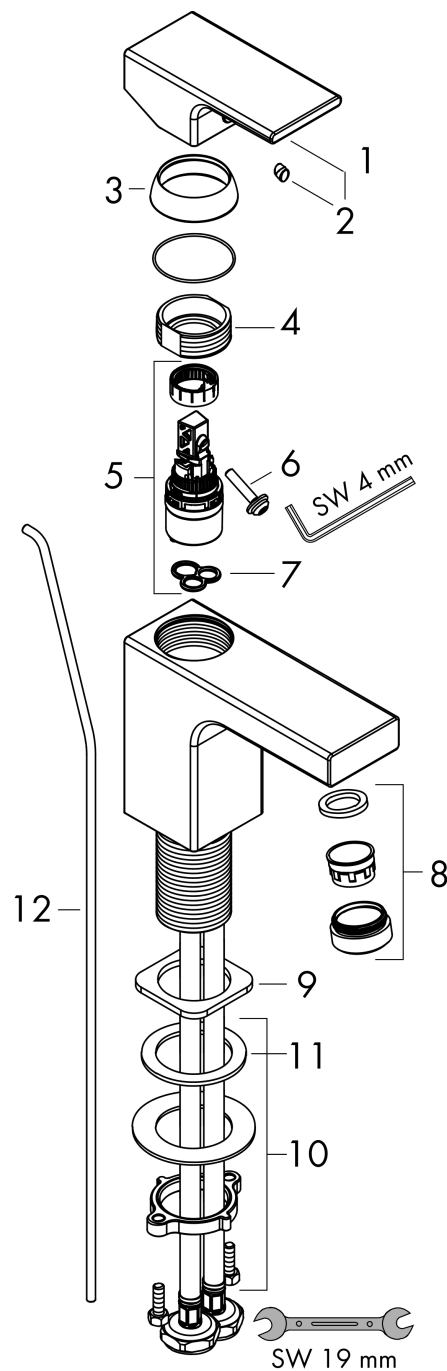
**Einhebel-Waschtischmischer 70 mit isolierter Wasserführung und Zugstangen-Ablaufgarnitur**

Oberfläche: **Mattschwarz** Artikelnummer: **71560670**



**Explosionszeichnung**

Baujahr: >04/21



**Vernis Shape**
**Einhebel-Waschtischmischer 70 mit isolierter Wasserführung und Zugstangen-Ablaufgarnitur**

Oberfläche: **Mattschwarz**    Artikelnummer: **71560670**

**Ersatzteilliste**

Baujahr: **>04/21**

| Pos. | Beschreibung                            | Artikelnummer | PG | VE |
|------|---|---------------|----|----|
| 1    | Griff                                   | 93684670      | 58 | 1  |
| 2    | Griffstopfen                            | 96338610      | 51 | 1  |
| 3    | Kappe                                   | 93680670      | 53 | 1  |
| 4    | Mutter                                  | 93686000      | 7  | 1  |
| 5    | Kartusche kpl.                          | 97685000      | 11 | 1  |
| 6    | Sicherungsschraube                      | 95140000      | 2  | 1  |
| 7    | Dichtung                                | 98865000      | 8  | 1  |
| 8    | Luftsprudler schwenkbar M24x1 (5 l/min) | 93834670      | 56 | 1  |
| 9    | Dichtung                                | 93687000      | 1  | 1  |
| 10   | Schaftbefestigung kpl. (Ø 32)           | 13961000      | 7  | 1  |
| 11   | Gleitring                               | 97548000      | 1  | 1  |
| 12   | Zugstange                               | 93683670      | 54 | 1  |
| a    | Ablaufventil                            | 94139670      | 64 | 1  |
| b    | Schaftverlängerung 35 mm                | 13898000      | 12 | 1  |
| c    | Hebelstange 340mm(Kugel-Ø12mm)          | 96324000      | 7  | 1  |