

Euro-Systemtrenner GENO-DK 2

Verwendungszweck

Der Euro-Systemtrenner GENO-DK 2 ist eine Sicherheitseinrichtung zum Einbau in Wasserleitungen bei Anschluss von nachgeschalteten Entnahmestellen oder Anlagen an die Trinkwasserversorgung.

Der Systemtrenner der Bauart BA nach DIN EN 12729 schützt das Trinkwasser vor Verunreinigungen bis einschließlich Flüssigkeitskategorie 4 (gemäß DIN EN 1717, Teil 5.2).

Der Systemtrenner verhindert das Rückfließen, Rückdrücken und Rücksaugen von verändertem Trinkwasser ins Trinkwassersystem.

Damit die in Funktion und Wirkungsweise unterschiedlichen Sicherheitsmaßnahmen richtig ausgewählt und eingesetzt werden, ist es nötig, die Stoffe oder Mikroorganismen, die in das Trinkwasser gelangen könnten und gegebenenfalls zu einer Beeinträchtigung oder Gefährdung durch das veränderte Trinkwasser führen können, unabhängig von ihrer Konzentration in 5 Flüssigkeitskategorien einzuteilen.

Können gleichzeitig mehrere Stoffe und Mikroorganismen in das Trinkwasser gelangen, bestimmt der gefährlichste vorkommende Stoff oder Mikroorganismus die Flüssigkeitskategorie.

Flüssigkeitskategorie 1

Wasser für menschlichen Gebrauch direkt aus einer Trinkwasser-Installation entnommen wird.

Flüssigkeitskategorie 2

Flüssigkeit, die keine Gefährdung der menschlichen Gesundheit darstellt. Flüssigkeiten, die für den menschlichen Gebrauch geeignet sind, einschließlich Wasser aus einer Trinkwasser-Installation, das eine Veränderung in Geschmack, Geruch, Farbe oder Temperatur (Erwärmung oder Abkühlung) aufweisen kann.

Flüssigkeitskategorie 3

Flüssigkeit, die eine Gesundheitsgefährdung durch giftige Stoffe darstellt.

Flüssigkeitskategorie 4

Flüssigkeit, die eine Gesundheitsgefährdung durch giftige Stoffe oder durch radioaktiven, mutagenen oder kanzerogenen Substanzen darstellt.

Flüssigkeitskategorie 5

Flüssigkeit, die eine Gesundheitsgefährdung durch mikrobieller oder virueller Erreger übertragbarer Krankheiten darstellt.

Arbeitsweise

Der Euro-Systemtrenner ist in 3 Druckzonen unterteilt.

- **Vordruckzone:**
Bereich vor dem eingangseitigen Rückflussverhinderer

- **Mitteldruckzone:**

Bereich zwischen den Rückflussverhinderern

- **Nachdruckzone:**

Bereich nach dem ausgangseitigen Rückflussverhinderer

Die Steuereinheit schließt (Durchflussstellung) bzw. öffnet (Trennstellung) das Kanalventil abhängig von den Druckverhältnissen in Vor- und Mitteldruckzone. Dadurch wird das Rückfließen, Rückdrücken und Rücksaugen verhindert. Der ausgangsseitige Rückflussverhinderer sichert dies zusätzlich ab.

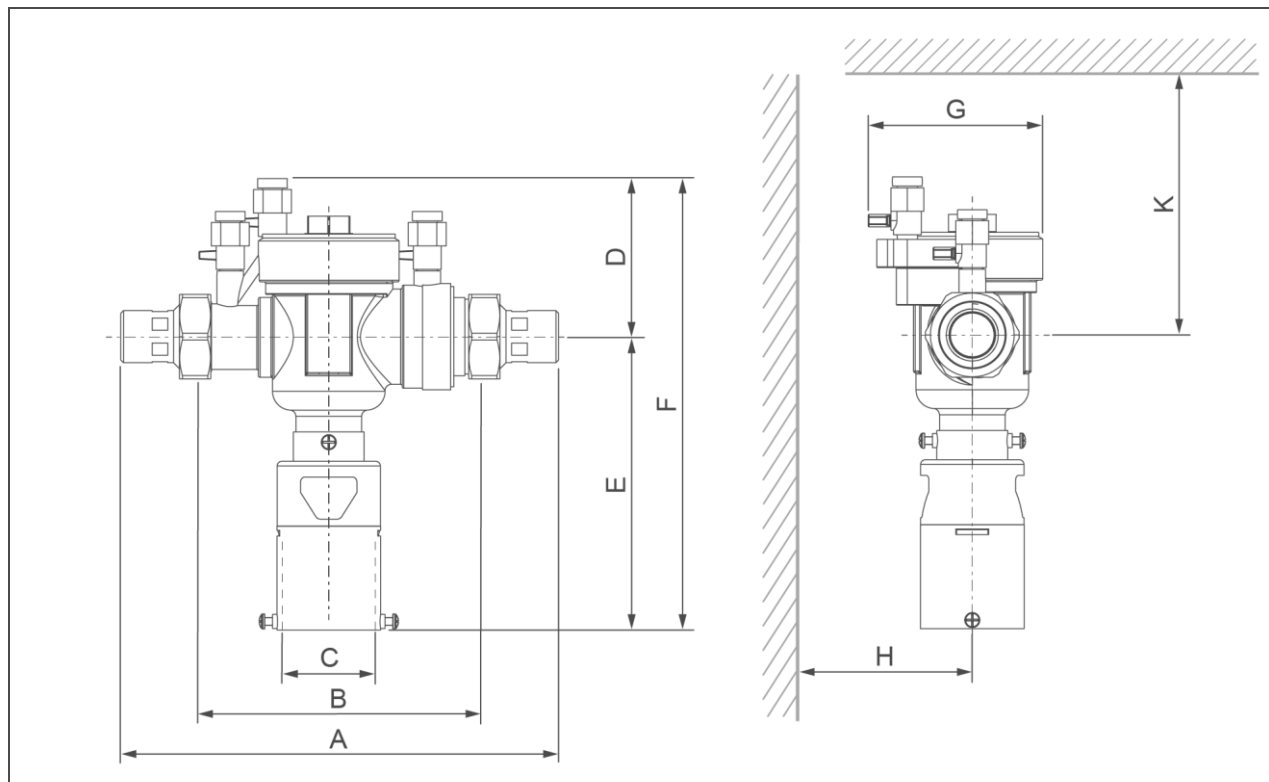
Aufbau

- Gehäuse mit Prüfanschlüssen an jeder Druckzone 1/8"
- Siebeinsatz als Grobschmutzfilter 500 µm in der Vordruckzone
- Zwei Rückflussverhinderer
- Entlastungsventil
- Kanalanschluss nach DIN EN 1717
- Anschlussverschraubungen

Lieferumfang

- Euro-Systemtrenner
- Anschlussverschraubungen
- Flachdichtungen
- Siebeinsatz

Technische Daten I



Maße und Gewichte			GENO-DK 2					
			DN 15	DN 20	DN 25	DN 32	DN 40	DN 50
A	Einbaulänge mit Verschraubungen	mm	227		280		387	395
B	Einbaulänge ohne Verschraubungen	mm	153		187		274	
C	Kanalanschluss Ø	mm	40/50				50	
D	Höhe über Mitte Rohranschluss	mm	103		100		130	
E	Höhe unter Mitte Rohranschluss	mm	160		188		130	
F	Gesamthöhe	mm	263		292		382	
G	Gesamtbreite	mm	110		114		160	
H	Wandabstand	mm	70		80		90	
K	Freiraum über Mitte Rohranschluss (z. B. für Wartung)	mm	250		250		280	
	Leergewicht	kg	3		4,7		10,7	11,8
	Betriebsgewicht ca.	kg	3,4		5,2		12,5	13,6
Bestell-Nr.			132 510	132 520	132 530	132 540	132 560	132 570

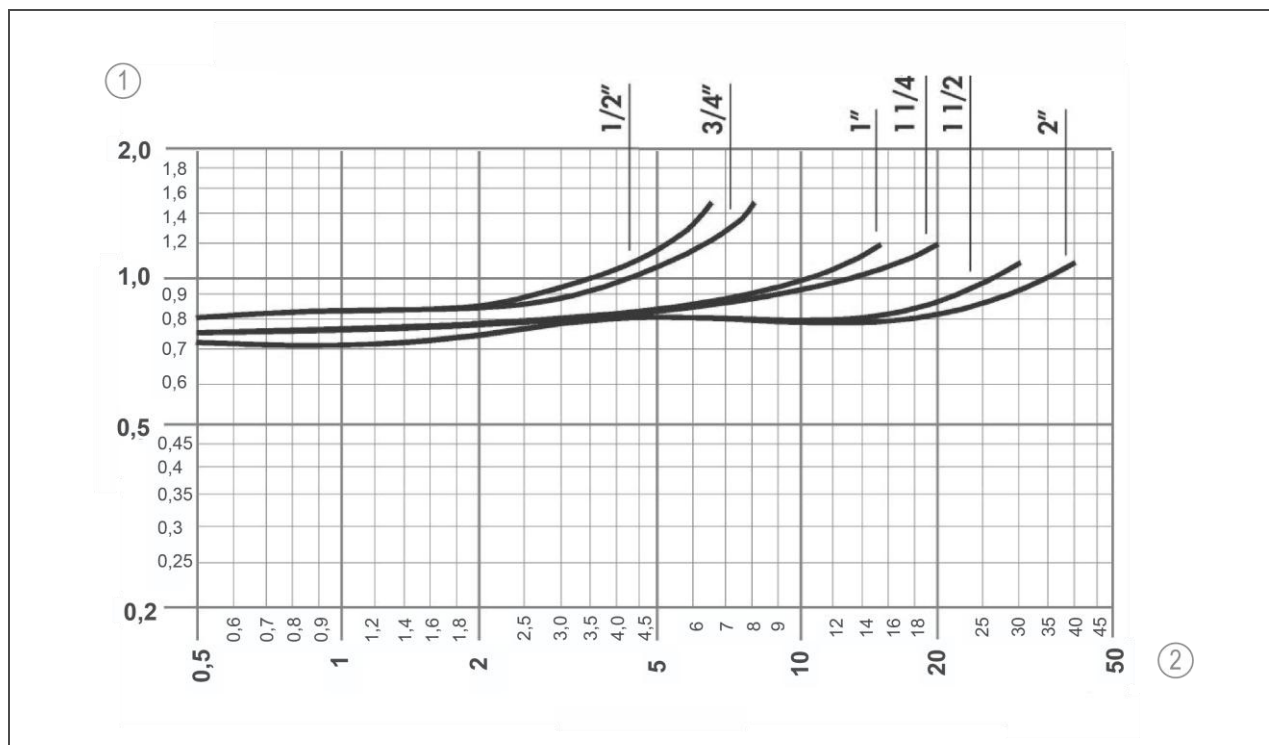
Technische Daten II

Anschlussdaten	GENO-DK 2					
Anschlussnennweite	DN 15	DN 20	DN 25	DN 32	DN 40	DN 50
Anschlussgröße	½"	¾"	1"	1¼"	1½"	2"

Leistungsdaten		GENO-DK 2					
Nenndruck		PN 10					
Fließdruck min.	bar	1					
Durchfluss max.	m³/h	1,9	3,3	5,2	7,2	13,5	21
K _V -Wert (Δp = 1 bar)	m³/h	3,5	4,5	7,6	9,4	22,2	32,5

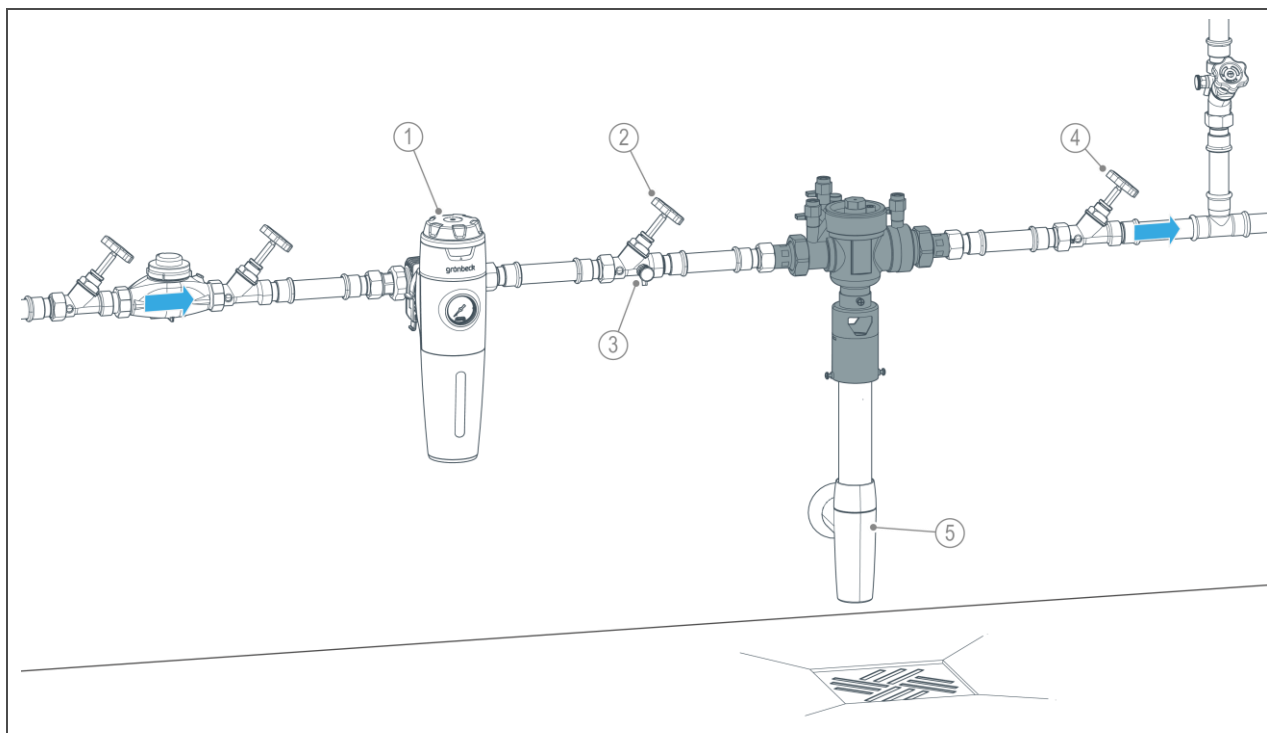
Allgemeine Daten		GENO-DK 2					
Mediumstemperatur	°C	5 – 65					
Umgebungstemperatur	°C	5 – 60					
DVGW-Registriernummer		NW-6305BR0345					
Bestell-Nr.		132 510	132 520	132 530	132 540	132 560	132 570

Druckverlustkurve Euro-Systemtrenner GENO-DK 2



Pos.	Bezeichnung	Pos.	Bezeichnung
1	Differenzdruck in bar	2	Durchfluss in m³/h

Einbaubeispiel



Pos.	Bezeichnung	Pos.	Bezeichnung
1	Trinkwasserfilter pureliQ-X Baureihe	2	Absperrventil Eingang
3	Entleerungsventil	4	Absperrventil Ausgang
5	Kanalanschluss DN 50 nach DIN EN 1717		

Anforderungen an den Installationsort

Örtliche Installationsvorschriften, allgemeine Richtlinien und die technischen Daten sind zu beachten.

- Schutz vor Frost und starker Wärmeeinwirkung
- Schutz vor Chemikalien, Farbstoffen, Lösungsmitteln und deren Dämpfen
- Umgebungstemperatur und Abstrahlungstemperatur in unmittelbarer Nähe $\leq 60^\circ\text{C}$
- Zugang für Wartungsarbeiten (Platzbedarf beachten)
- ausreichend ausgeleuchtet sowie be- und entlüftet
- Rohrleitung mit entsprechender Tragfähigkeit, um das Betriebsgewicht des Produkts aufzunehmen

Sanitärinstallation

- vorgeschalteter Trinkwasserfilter
- Bodenablauf oder eine Sicherheitseinrichtung zur Vermeidung von Wasserschäden
- Kanalanschluss entsprechend der Größe des Systemtrenners
- Absperrventile vor und nach dem Produkt
- Entleerungsventil vor dem Produkt

Zubehör

Service-Koffer zur Druckzonenüberprüfung nach W/TPW 135
Service-Set
Bestell-Nr. 132 095

Kontakt

Grünbeck AG
Josef-Grünbeck-Straße 1
89420 Höchstädt a. d. Donau
DEUTSCHLAND

☎ +49 9074 41-0

☎ +49 9074 41-100

info@gruenbeck.de
www.gruenbeck.de

