



Profipress S-Bogen 90° mit SC-Contur

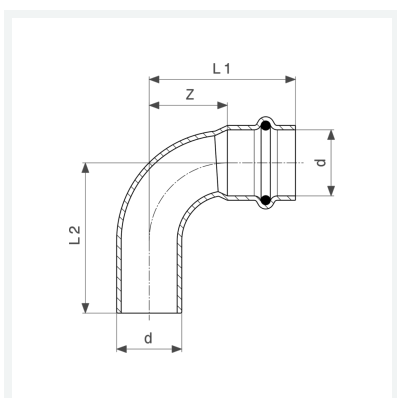
- Einsteckende, Pressanschluss

Ausstattung

Dichtelement FKM

Modell 4516.1

Artikel 628 253



Eigenschaften

Rohraußendurchmesser	d	22
Z-Maß	Z	27 mm
Länge 1	L1	49 mm
Länge 2	L2	51 mm
Gewicht	85,8 g	
Volumen	124,32 cm ³	
Werkstoff	Kupfer	