

Bidet-Einhandbatterie mit Ablaufgarnitur - Dark Platinum gebürstet

SERIENSPEZIFISC

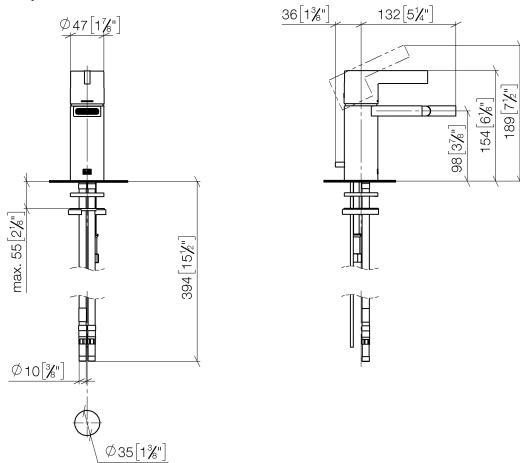
33 600 670 Produktversion von 10.05.2021 bis 11.05.2021



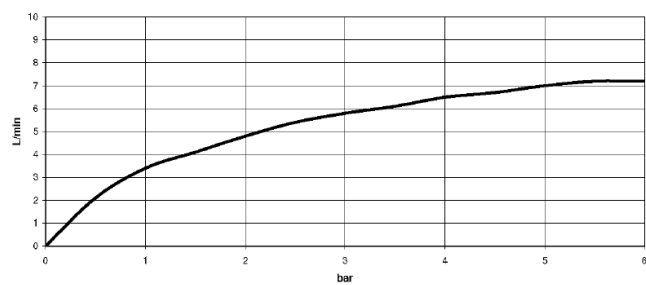
- Ausladung 130 mm
- starrer Auslauf
- Kugelgelenk 30° schwenkbar
- rechteckiger luftangereicherter Strahl
- Armaturenhöhe 188 mm
- Höhe bis Luftsprudler 77 mm
- Bohrungsdurchmesser 35 mm
- 2x Druckschlauch M 10 x 1 eingeschraubt, dichtheitsgeprüft
- Durchfluss max. 7 l/min

| | | |
|---|-------------------------------|---------------|
|  | Dark Platinum gebürstet | 33 600 670-99 |
|  | Chrom | 33 600 670-00 |
|  | Platin gebürstet | 33 600 670-06 |
|  | Platin | 33 600 670-08 |
|  | Dark Brass matt | 33 600 670-16 |
|  | Dark Bronze matt | 33 600 670-17 |
|  | Messing gebürstet (23kt Gold) | 33 600 670-28 |
|  | Chrom gebürstet | 33 600 670-93 |

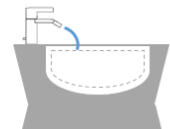
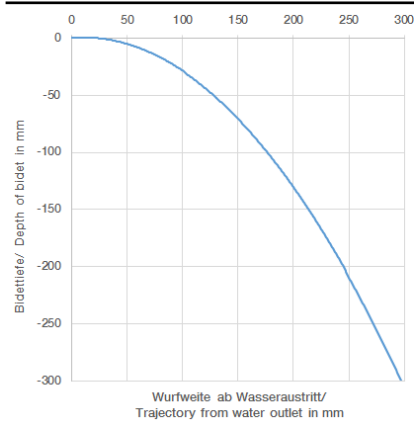
mm [inches]



Durchflussdiagramm



Wurfweitendiagramm



Codes & Standards

DIN 4109

ISO 3822

Ü-Zeichen



Bidet-Einhandbatterie mit Ablaufgarnitur - Dark Platinum gebürstet

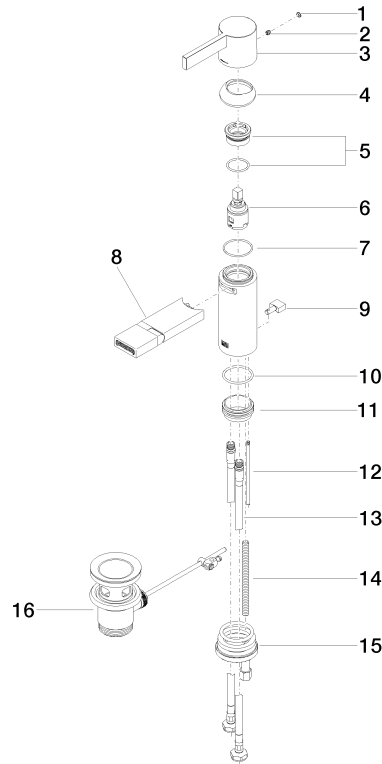
SERIENSPEZIFISC

33 600 670 Produktversion von 10.05.2021 bis 11.05.2021

Zertifikate

LGA_19

Ersatzteile für die
anderen
Oberflächenvarianten
finden Sie hier:
Chrom



Ersatzteilstückliste

| Nr. | Artikelnummer | Benennung | Verbaumenge | Lieferzeit |
|-----|--------------------|--|-------------|------------|
| 6 | 90 15 05 042 00 90 | Kartusche Ø 25 x 52 mm - | 1,00 | 2 |
| 16 | 90 11 01 001 00-99 | Ablaufgarnitur - Dark Platinum gebürstet | 1,00 | 20 |
| 14 | 09 31 11 012 90 | Befestigung Gewindebolzen M8 x110 mm - | 1,00 | 2 |
| 4 | 09 28 30 019-99 | Haube Ø 44 x 13,5 mm - Dark Platinum gebürstet | 1,00 | 20 |
| 11 | 09 28 10 109-07 | Ring Ø 38,8 x 17 mm - roh vernickelt | 1,00 | 30 |
| 5 | 90 23 10 066 00 90 | Befestigung Mutter 32 x 15,5 x 32 mm - | 1,00 | 2 |
| 8 | 90 28 22 246 00-99 | Zubehör - Dark Platinum gebürstet | 1,00 | 20 |
| 15 | 04 30 11 085 88 90 | Befestigung mit O-Ring Ø34 x 4 mm mit Distanzhülse Ø 52 x 1,5 mm - | 1,00 | 2 |
| 12 | 09 31 09 080-99 | Zugstange für Ablaufgarnitur Ø 4 x 400 mm - Dark Platinum gebürstet | 1,00 | 20 |
| 7 | 09 14 10 102 90 | O-Ring 33,05 x 1,78 mm - | 1,00 | 2 |
| 10 | 09 14 10 119 90 | O-Ring EPDM 70 33,0 x 2,5 mm - | 1,00 | 2 |
| 3 | 09 20 67 003-99 | Griff Hebel 47,5 x 46 x 117 mm - Dark Platinum gebürstet | 1,00 | 20 |
| 9 | 09 20 67 002-99 | Zugknopf 26 x 15 x 7 mm - Dark Platinum gebürstet | 1,00 | 20 |
| 2 | 90 31 11 030 00 90 | Befestigung Gewindestift mit Innensechskant mit Ringschneide M5 x 5 mm - | 1,00 | 2 |
| 1 | 90 31 20 087 00-99 | Abdeckung Ø 7 x 2,1 mm - Dark Platinum gebürstet | 1,00 | 20 |
| 13 | 04 30 04 104 00 90 | Druckschlauch M10x1 x 3/8" x 420 mm - | 2,00 | 2 |