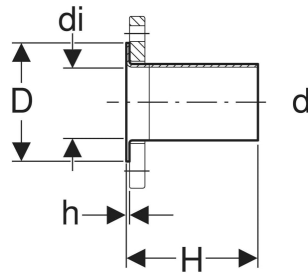


# Geberit Mapress Kupfer Bund mit Einschubende, für Losflansch PN 10/16



## VERWENDUNGSZWECKE

- Für Trinkwasser kalt und warm
- Für Kühl- und Heizungswasser ohne Frostschutzmittel
- Für Kühl- und Heizungswasser mit Frostschutzmittel
- Für Fernwärmeheizungswasser  $\leq 120\text{ }^{\circ}\text{C}$
- Für Betriebs- und Prozesswässer
- Für Druckluft (Reinheitsklasse ÖI 0–3)
- Für Unterdruck
- Für Inertgase (z. B. Stickstoff)

- Für Haustechnik, Industrie und Schiffbau

## EIGENSCHAFTEN

- Passend zu Losflansch nach EN 1092-1, Flansch Typ 02

## TECHNISCHE DATEN

Werkstoff Cu-DHP Kupfer CW024A (DIN EN 1412)

## ZUSÄTZLICH ZU BESTELLEN

- Geberit Mapress Losflansch PN 10/16

## ZUBEHÖR

- Geberit Flanschdichtung Faserverbundwerkstoff PN 10/16

Art.-Nr.	DN	d, ø mm	di, ø mm	D cm	H cm	h cm	PN bar	VE1 St.
63713	100	108	104	15.8	17.4	0.3	10 / 16	1