

MEM Waschtisch-Wandbatterie ohne Ablaufgarnitur - Dark Platinum gebürstet

MEM

36 702 782



- Ausladung 126 mm
- starrer Auslauf
- rechteckiger luftangereicherter Strahl
- Bohrungsdurchmesser Seitenventil 35 mm
- Bohrungsdurchmesser Auslauf 35 mm
- Einzelrosetten 60 x 60 mm
- Durchfluss max. 5,7 l/min
- bleifrei
- Dieses Produkt leistet einen Beitrag zur Erfüllung der Vorgaben von nachhaltigen Gebäudezertifizierungen, z.B. LEED®, BREEAM®, DGNB

	Dark Platinum gebürstet	36 702 782-99
	Chrom	36 702 782-00
	Platin gebürstet	36 702 782-06
	Platin	36 702 782-08
	Dark Chrome	36 702 782-19
	Messing gebürstet (23kt Gold)	36 702 782-28
	Bronze gebürstet	36 702 782-42
	Champagne gebürstet (22kt Gold)	36 702 782-46
	Champagne (22kt Gold)	36 702 782-47

Benötigtes Zubehör



- UP-Wandbatterie , Auslauf mittig - 35 700 970 90
- Min. Einbautiefe 110 mm
 - Max. Einbautiefe 150 mm

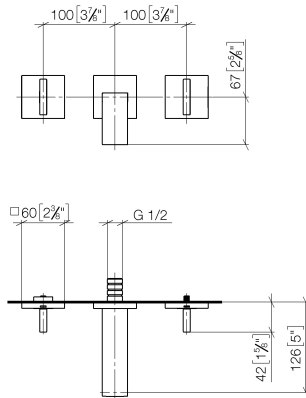
Benötigtes Zubehör



- UP-Wandbatterie , variable Positionierung - 35 720 970 90
- Min. Einbautiefe 110 mm
 - Max. Einbautiefe 150 mm

36 702 782

mm [inches]



Durchflussdiagramm



Codes & Standards

DIN 4109

ISO 3822

Ü-Zeichen



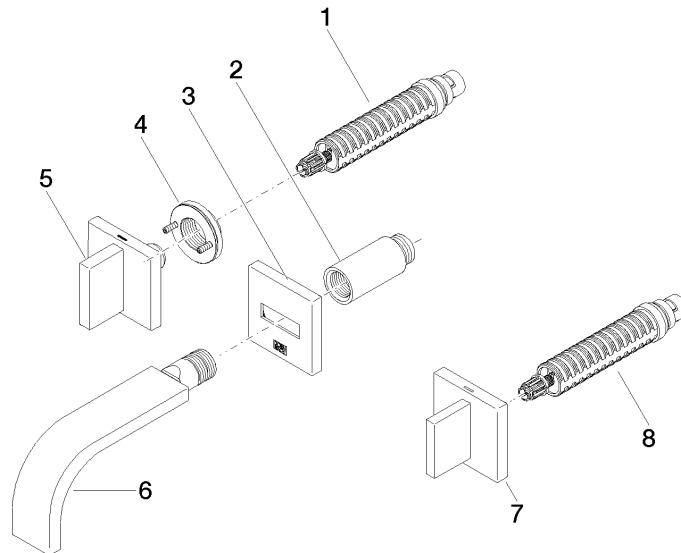
MEM Waschtisch-Wandbatterie ohne Ablaufgarnitur - Dark Platinum gebürstet

MEM

36 702 782

Zertifikate

LGA_38



Ersatzteilstückliste

Nr.	Artikelnummer	Benennung	Verbaumenge	Lieferzeit
1	90 90 03 156 00 90	Oberteil , linksschließend 1/2" -	1,00	2
4	90 21 02 108 00 90	Wandscheibe komplett -	1,00	2
8	90 90 03 157 00 90	Oberteil , rechtsschließend 1/2" -	1,00	2
7	90 20 78 002 06-99	Griff für Unterputzventil Cold 60 x 75 x 60 mm - Dark Platinum gebürstet	1,00	20
2	09 24 03 081 10 90	Verlängerung 1/2" x 50 mm -	1,00	2
3	90 27 78 035 00-99	Abdeckung 60 x 60 x 9 mm - Dark Platinum gebürstet	1,00	20
6	90 28 22 357 00-99	Auslauf - Dark Platinum gebürstet	1,00	20
5	90 20 78 002 07-99	Griff für Unterputzventil Hot 60 x 75 x 60 mm - Dark Platinum gebürstet	1,00	20