



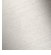




MEM Waschtisch-Wand-Einhandbatterie ohne Ablaufgarnitur - Platin

MEM


36 805 782    Produktversion ab 01.09.2022



- Ausladung 185 mm
- starrer Auslauf
- rechteckiger luftangereicherter Strahl
- Bohrungsdurchmesser 35 mm
- Rosette Ø 60 mm
- Durchfluss max. 5,7 l/min
- bleifrei
- mit Einpunktbefestigung
- Dieses Produkt leistet einen Beitrag zur Erfüllung der Vorgaben von nachhaltigen Gebäudezertifizierungen, z.B. LEED®, BREEAM®, DGNB

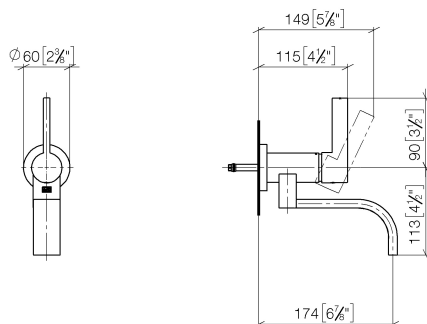
	Platin	36 805 782-08
	Chrom	36 805 782-00
	Platin gebürstet	36 805 782-06
	Dark Chrome	36 805 782-19
	Messing gebürstet (23kt Gold)	36 805 782-28
	Bronze gebürstet	36 805 782-42
	Champagne gebürstet (22kt Gold)	36 805 782-46
	Champagne (22kt Gold)	36 805 782-47
	Dark Platinum gebürstet	36 805 782-99

Benötigtes Zubehör

	<b>UP-Wandbefestigung -</b>	35 050 970 90
	<ul style="list-style-type: none"> <li>•Min. Einbautiefe 80 mm</li> <li>•Max. Einbautiefe 105 mm</li> </ul>	

36 805 782 Produktversion ab 01.09.2022

mm [inches]



### Durchflussdiagramm



### Codes & Standards

DIN 4109

ISO 3822

Scottish Water  
Byelaws

UK Water Supply  
Regulations

### Ü-Zeichen



## MEM Waschtisch-Wand-Einhandbatterie ohne Ablaufgarnitur - Platin

---

MEM

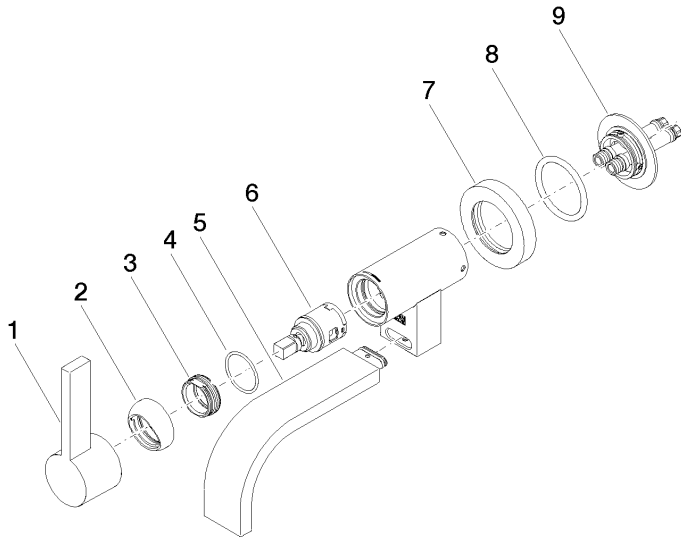
36 805 782 Produktversion ab 01.09.2022

### Zertifikate

---

LGA\_38

WRAS\_240102



## Ersatzteilstückliste

Nr.	Artikelnummer	Benennung	Verbaumenge	Lieferzeit
6	90 15 05 042 00 90	Kartusche Ø 25 x 52 mm -	1,00	2
8	09 14 10 041 90	O-Ring 39,0 x 4,0 mm -	1,00	2
4	09 14 10 120 90	O-Ring NBR 885 26,7 x 1,78 mm -	1,00	2
3	09 24 04 266 90	Befestigung Ø 28 x 10,8 mm -	1,00	2
5	90 28 22 361 00-08	Auslauf	1,00	-
Ersatzteil nicht mehr bestellbar, bitte bestellen Sie den Nachfolgeartikel				
9	90 30 11 296 00 90	Flansch -	1,00	2
7	09 27 89 004-08	Rosette Ø 60 x 11 mm - Platin	1,00	40
2	09 28 30 043-08	Haube Ø 35,7 x 13 mm - Platin	1,00	40
1	90 20 87 003 00-08	Griff Hebel - Platin	1,00	40