

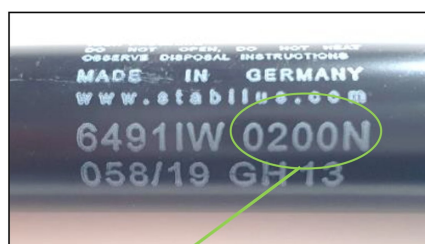
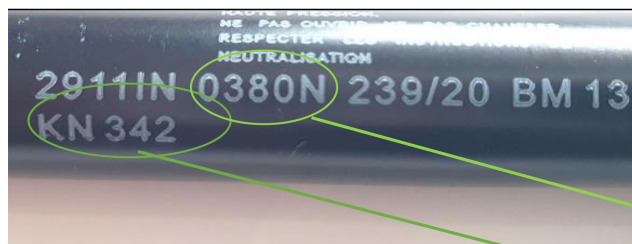
# Ersatz-Gasdruckfedern


## Hochlift-Beschlag



Aufschrift: "Hettich" oder "Stabilus"  
Farbe: schwarz

### Identifikation | Unterschiedliche Informationen an den Gasdruckfedern




Beschlag		Zeichnungs-Nr	Kraft in N	VE	Ersatzteil-Nr.
Hochlift-Beschlag		KN05065	200	1	9139254
		KN05047	250	1	9139256
		KN00342	380	10	9131815



Aufschrift: "Kesseböhmer"  
Farbe: silber



### Identifikation | Informationen an den Gasdruckfedern

Beschlag		Zeichnungs-Nr	Kraft in N	VE	Ersatzteil-Nr.
Hochlift-Beschlag		-	200		Alternativ kann die baugleiche 250N-Feder 9099042 verwendet werden.
		-	250	10	9099042
		-	320	10	9099043
		-	380	10	9099044