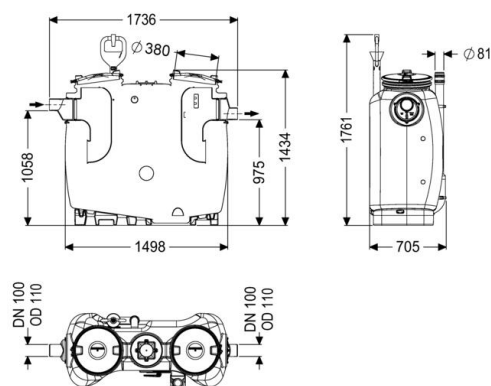


Datenblatt

Fettabscheider EasyClean free NS 2, Direct, Fülleintr., Schauglas, SC



Artikelinformationen

Artikelnummer: 93002.32/D

GTIN: 4026092063729

Preisgruppe: 60

Produktvorteile

- Fließrichtung durch selbstdichtende Wechselstutzen änderbar
- Wartungsarmer Betrieb
- Geruchsreduzierte Entsorgung bei geschlossenem Behälter

Beschreibung

Der Abscheider für fetthaltiges Abwasser ist für die freie Aufstellung in frostgeschützten Räumen geeignet und verzichtet auf metallische Bauteile im Behälter. Der Sammelbehälter aus dauerhaft beständigem Kunststoff (PE) ist mit einem integrierten Schlammfang ausgestattet und besitzt ein konisch zulaufendes Bodenteil für eine schnelle und saubere Entsorgung. Zwei geruchsdichte Deckel mit Schnellspannverschlüssen ermöglichen einen einfachen Zugang für Reinigungs- und Wartungsarbeiten. Für die geruchsreduzierte manuelle Entsorgung ist ein Direktentsorgungsstutzen vorhanden. Nach der Entsorgung sind nur noch max. 3 Liter Schlammrestvolumen im Behälter vorhanden. Gewährleistung auf den Werkstoff PE 20 Jahre.

Allgemeine Merkmale

Material

Norm

Einbausituation

Auslieferungszustand

Lieferumfang

PE

EN 1825: 2004

freie Aufstellung

installationsfertig (Verbindungssteile sind bauseits anzuschließen)

Storz-B-Kupplung R 2 1/2 " für Saugwagenanschluss

Ausführung

Entsorgungsvariante

Schredder-Mix-System

Schauglas

Nenngröße (NS)

SonicControl

Entsorgungseinrichtung

Fülleinrichtung nach DIN 1988

Entsorgungsart

Tragfähigkeit (DIN 19901)

Direct

nein

ja

2

ja

Entsorgungsanschluss

ja

manuell

F3

Abmessungen

Gewicht netto

Gewicht brutto

Aufstellfläche Länge

Aufstellfläche Breite

Aufstellfläche Höhe

Einbringmaß Länge

Einbringmaß Breite

Einbringmaß Höhe

Verpackungsmaß Länge

Verpackungsmaß Breite

Verpackungsmaß Höhe

93 kg

113 kg

1735 mm

706 mm

1435 mm

1500 mm

680 mm

1435 mm

1900 mm

1050 mm

1520 mm

Behälter/Grundkörper

Nenndruck (PN)	10
Druckabgang (DN)	65
Druckabgang (DA)	75 mm
Abstand Rohrsohle Auslauf zu Behälterboden	985 mm
Abstand Rohrsohle Zulauf zu Behälterboden	1055 mm
Auslauf Nennweite (DA)	110 mm
Auslauf Nennweite (DN)	100 mm
Zulauf Nennweite (DA)	110 mm
Zulauf Nennweite (DN)	100 mm
Anschluss Zu-/Auslaufstutzen	PE-HD-Rohre nach DIN 19537, HT-Rohre nach DIN 19560, PP oder AS
Wartungsöffnung	420 mm

Abdeckungsmerkmale

Abdeckungsart	Deckel
Abdeckung Material	Kunststoff
Abdeckung Farbe	violett
Verriegelung	Schnellspannverschluss
Dichtheit	geruchsdicht

Pumpenkennlinie

Steuerung

Schaltgerät	nein
-------------	------

Abscheiderinhalt	400 l
Gesamtvolumen	600 l
Schlammfanginhalt	200 l
Speichermenge an Fett	100 l