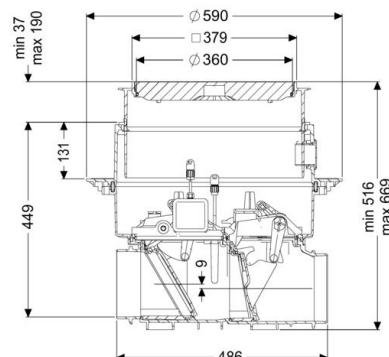


Rückstauautomat Staufix FKA ohne Stutzen, Bodenplatte, schwarz



Artikelinformationen

Artikelnummer: 84000S

GTIN: 4026092053881

Preisgruppe: 30

Produktvorteile

- Sicheres, motorisches Verschlussystem mit optischer Sonde
- Schnelle, einfache und werkzeuglose Wartung
- Als Komplettsset oder Modulset erhältlich

Beschreibung

Der Premium-Rückstauautomat für fäkalienhaltiges und fäkalienfreies Abwasser ist mit einem motorischen Verschlussystem ausgestattet, welches bei Rückstau automatisch geschlossen wird. Ein zweites Verschlussystem dient als handverriegelbarer Notverschluss. Die Steuerung erfolgt durch ein anwenderfreundliches Schaltgerät, das optional über einen potentialfreien Kontakt in die Gebäudeleittechnik eingebunden werden oder Alarm- und Sammelstörmeldungen über eine GSM-Schnittstelle ausgeben kann. Durch das modulare KESSEL-Baukastensystem können bestehende Anlagen problemlos zur Rückstaupumpanlage Pumpfix F umgerüstet werden.

Allgemeine Merkmale

Farbe	schwarz
Norm	EN 13564
Abwasserart	fäkalienhaltig
Einbausituation	Einbau in die Bodenplatte
Auslieferungszustand	Modulbausatz zur bauseitigen Montage
Rückstauschutz	Typ 3
Motor Typ	KSM 140
Schutzart Motor	IP 68 (3m/48h)
Kabellänge	5 m

Ausführung

Notverschluss	ja
Schutzart Sonde	IP 68 (3m/48h)
Motorische Rückstauklappen	1
Mechanische Rückstauklappen	1

Abmessungen

Gewicht netto	18,2 kg
Gewicht brutto	21 kg
Grundwasserbeständigkeit ab Unterkante Bodenteil	3000 mm
Aussparungsmaß Breite	750 mm
Aussparungsmaß Länge	750 mm
Gefällesprung	9 mm
Einbautiefe	516 669 mm
Art der Höhenverstellbarkeit	teleskopisches Aufsatzstück
Länge	486 mm
Breite	590 mm
Verpackungsmaß Länge	785 mm
Verpackungsmaß Breite	615 mm
Verpackungsmaß Höhe	550 mm

Behälter/Grundkörper

Stutzen Ausführung

optional

Abdeckungsmerkmale

Abdeckungsart

Abdeckplatte

Abdeckung Material

Kunststoff

Abdeckung Farbe

schwarz

Abdeckung Breite

366 mm

Abdeckung Länge

366 mm

Verriegelung

Lock & Lift

Belastungsklasse

L 15 (EN 1253-1)

Dichtheit

tagwasserdicht

Pumpenkennlinie

Steuerung

Schaltgerät

Comfort

Alarmgeber

optischer Sonde

Instrument Niveauerfassung

optische Sonde

Art Niveauerfassung

optisch

Schutzart Schaltgerät

IP 54

Netzfrequenz

50 Hz

Betriebsspannung

230 V

Länge Netzanschlussleitung Schaltgerät

1,4 m

Potentialfreier Kontakt

optional

GSM-Schnittstelle

ja

USB-Schnittstelle

ja

Logbuchfunktion

ja

Mehrzeilige Displayanzeige

ja

Batteriepufferung

ja

Selbstdiagnosesystem (SDS)

ja

Anschluss an GLT, GA

ja