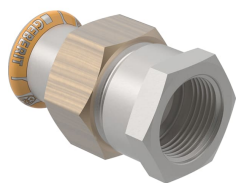
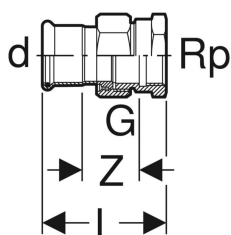


Geberit Mapress Therm Übergangverschraubung mit Innengewinde



Beispielbild



Verwendungszwecke

- Für Kühl- und Heizungswasser ohne Frostschutzmittel
- Für Kühl- und Heizungswasser mit Frostschutzmittel
- Für Fernwärmeheizungswasser $\leq 120^\circ\text{C}$
- Für Druckluft (Reinheitsklasse ÖI 0–3)
- Für Unterdruck
- Für Inertgase (z. B. Stickstoff)
- Für Haustechnik und Industrie

- Pressindikator
- Unverpresst undicht
- Überwurfmutter aus Messing
- Dichtring aus CIIR schwarz
- Flachdichtung aus EPDM

Technische Daten

| | |
|--------------------|-----------|
| Betriebstemperatur | 0–100 °C |
| Werkstoff | Edelstahl |

Eigenschaften

- Nicht zulässig für Trinkwasserinstallationen

| Art.-Nr. | DN | d, Ø | Rp | G | L | Z | VE1 | VE2 | VE3 |
|---|----|-------|-----|---------|--------|--------|-------|--------|-----|
| Dieser Artikel passt zum System: Geberit Mapress Therm | | | | | | | | | |
| 45406 | 25 | 28 mm | 1 " | 1 1/4 " | 7.1 cm | 3.1 cm | 1 St. | 15 St. | Neu |