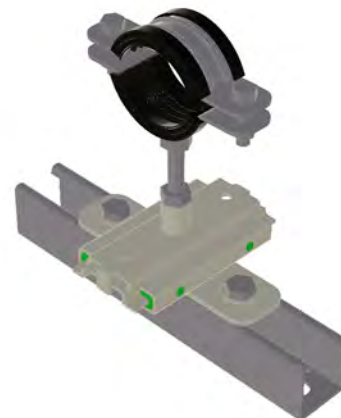


BIS Edelstahl-Gleitlager (M10)

zur Einzelbefestigung bei Rohren mit Längenänderung

(M 19 05)

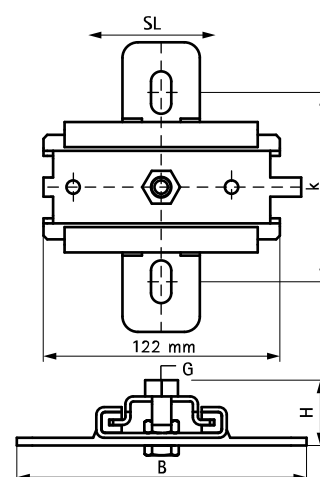


Vorteile und Eigenschaften

- Einfach-Gleiter für Rohre mit Längenänderung
- montierbar an Decke (hängend) oder Boden (stehend)
- auch geeignet zur Anbindung (Befestigung) an Strut-Profilen
- kombinierbar mit Edelstahl-Rohrschellen M10
- Material: Metallteile aus Edelstahl 1.4404; Kunststoffteile aus PA (Polyamid)
- Haftreibungszahl $\mu = 0.18$; Gleitreibungszahl $\mu = 0.14$
- temperaturbeständig bis $+120\text{ °C}$

Art.Nr.	Modell	G	B	H	d1	k	SL (max.)	F _{a,z}	F _{a,z 2}	VPE 1	Gew / 1 Einh
			(mm)	(mm)	(mm)	(mm)	(mm)	(N)	(N)		(g)
6667410	Einzeln	M10	150	46	20 x 12,5	100	80	2.300	2.300	10	602.00

F_{a,z} = stehend montiert; F_{a,z2} = hängend montiert.



Kombination mit

- 528 BIS Bifix® 1301 Edelstahl-Rohrschelle mit Einlage (M8, M10)
- 551 Walraven RapidStrut® Edelstahl Montageschienen
- 540 Walraven RapidRail® Edelstahl

Kombination mit

- 555 Walraven RapidStrut® Edelstahl Flügelmuttern
- 562 BIS Strut Edelstahl Hammerkopfbefestigungssätze
- 581 BIS Edelstahl Sechskantschrauben

Alternative Produkte

- 127 BIS Gleitstück GFRP (BUP1000)