

## HZ-Sockelleiste SLF, Kunststoff-Hohlkammerprofil mit Prägefolie



### 1. HZ-Sockelleiste SLF, Kunststoff-Hohlkammerprofil mit Prägefolie

**Artikel 52510**      Graphit

**Artikel 52520**      Alu

#### 1.1. Produktbeschreibung:

Mit der HZ-Sockelleiste SLF werden Heizungsrohre und Fittings von max. 22 mm Gesamt-Außendurchmesser verkleidet, die Aufputz im Sockelbereich, parallel zum Fußboden verlegt sind. Spezielle HZ-Schellen fungieren in diesem System gleichzeitig als Rohr- und Sockelleistenhalter. In zwei Farbvarianten angeboten, können damit Neuinstallationen, aber auch vorhandene Rohrleitungen (abhängig von der Einbausituation – genaue Prüfung vor Ort erforderlich!) abgedeckt werden.



Abb.1 : HZ-Sockelleiste SLF

#### 1.2. Anwendungsbereich:

Bei der Modernisierung von Heizungsanlagen, aber auch bei der Erstinstallation im Neubau, liegen die Vorteile der Vorwandmontage / Aufputz Verlegung von Heizungsrohren klar auf der Hand:

- kein Stemmen von Mauerschlitzen
- kaum Bauschutt
- geringe Lärm- und Staubbelastung
- permanente, einfache Zugänglichkeit der Installation
- kurze Montagezeiten
- Kostenvorteil

Das HZ-System eignet sich besonders für die Sanierung von Heizungsanlagen in bewohnten Räumen. Die angeschweißte Dichtlippe zur Wand gleicht Unebenheiten aus. Die breite Dekorvielfalt lässt nahezu keine Gestaltungswünsche offen. In allen Farben sind Formteile zur Realisierung von Ecklösungen, Abschlüssen oder Profilverbindungen erhältlich.

## HZ-Sockelleiste SLF, Kunststoff-Hohlkammerprofil mit Prägefolie



HZ-Sockelleiste SLF, Kunststoff-Hohlkammerprofil mit Prägefolie

**Artikel 52510**      Graphit

**Artikel 52520**      Alu

### 1.3. Produktdaten:

- Stabiles Hohlkammerprofil aus PVC-U (Hart PVC), bleifrei, mit Calcium-Zink Stabilisatoren
- Angeschweißte Lippe aus Weich-PVC
- frei von HBCD
- formstabil bis 90° C Vorlauftemperatur
- normal entflammbar
- Brandklasse B2
- schlagfest
- recyclingfähig
- universell verwendbar bis Gesamt-Außendurchmesser (speziell Fitting) von max. 22 mm; d.h.:

bis 22 mm löten

bis 18 mm pressen

Lieferlänge: **2000 mm**

- VE 20 m im Karton
- Karton Länge: 2020 mm
- Karton Breite: 135 mm
- Karton Höhe: 120 mm
- Karton Gewicht: 9 kg
- Palette: 960 Meter

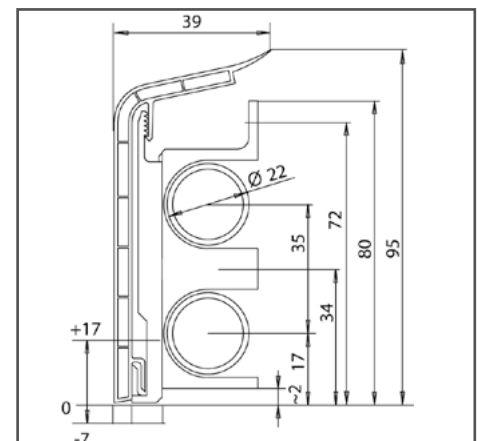


Abb. 2: Maßzeichnung **HZ-SLF** mit HZ-Schelle **Artikel 2150** (nach der Rohrverlegung)

## HZ-Sockelleiste SLF, Kunststoff-Hohlkammerprofil mit Prägefolie



HZ-Sockelleiste SLF, Kunststoff-Hohlkammerprofil mit Prägefolie

**Artikel 52510**      Graphit

**Artikel 52520**      Alu

### 1.4. Montagehinweis:

Auf den Grundkörper der HZ-Schelle wird der höhenverstellbare Schieber aufgesteckt. An diesem Schieber wird die HZ-Sockelleiste befestigt. Dazu die HZ-Sockelleiste mit leichtem Druck zur Wand, von oben nach unten in den Schieber einhängen

### 1.5. Bestelldaten:

Sockelleiste SLF								
	Länge 2000 mm	Länge 4000 mm	Innenecke 80°-100°	Innenecke 100°-135°	Außenecke 80°-100°	Stoßverbinder	Endstück links	Endstück rechts
Schelle	erforderlich		erforderlich				ohne	
	entweder nach Rohrmontage	oder vor Rohrmontage	nach Rohrmontage					
	2150	2250	2151	2151	2152	2158		
Graphit	Art.-Nr. 52510		Art.-Nr. 25101	Art.-Nr. 25106	Art.-Nr. 25102	Art.-Nr. 2518	Art.-Nr. 2514	Art.-Nr. 2515
Alu	Art.-Nr. 52520		Art.-Nr. 25201	Art.-Nr. 25206	Art.-Nr. 25202	Art.-Nr. 2528	Art.-Nr. 2524	Art.-Nr. 2525

## HZ-Sockelleiste SLF, Kunststoff-Hohlkammerprofil mit Prägefolie



HZ-Sockelleiste SLF, Kunststoff-Hohlkammerprofil mit Prägefolie

Artikel 52510      Graphit

Artikel 52520      Alu

### 2. Ergänzende Produkte:

#### 2.1. HZ-Schelle, Rohr- und Sockelleistenhalter

HZ-Schellen zur Befestigung der Heizungsrohre und HZ-Sockelleisten.

Siehe Daten & Fakten Nr. 9

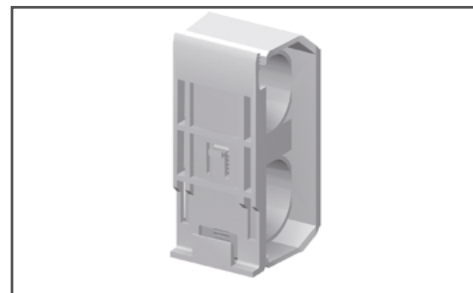


Abb. 3: HZ-Schelle Artikel 2250

#### 2.2. HZ-Schellen für HZ-Formteile

HZ-Schellen zur Befestigung der Heizungsrohre und HZ-Formteile.

Siehe Daten & Fakten Nr. 10

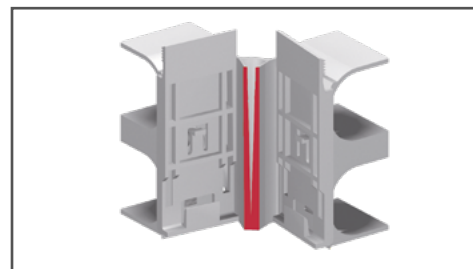


Abb. 4: HZ-Inneneckschelle (oben, unten beachten)

#### 2.3. HZ-Formteile für HZ-SLF, mit Prägefolie

Zur Ausbildung von Ecklösungen, Abschlüssen oder Profilverbindungen.

Siehe Daten & Fakten Nr. 15



Abb. 5: HZ-Innenecke

#### 2.4. HZ-Blindleiste BLF, mit Prägefolie

Um im gesamten Wohnraum das gleiche Erscheinungsbild zu gewährleisten, bietet HZ für die **Wände ohne Rohrverlegung** entsprechende HZ-Blindleisten BLF mit geringerer Bautiefe an.

Siehe Daten & Fakten Nr. 18



Abb. 6: HZ-Blindleiste BLF

## HZ-Sockelleiste SLF, Kunststoff-Hohlkammerprofil mit Prägefolie



HZ-Sockelleiste SLF, Kunststoff-Hohlkammerprofil mit Prägefolie

**Artikel 52510**      Graphit

**Artikel 52520**      Alu

### 2.7. HZ-Formteile für HZ-Blindleisten BLF, mit Prägefolie

Spezielle HZ-Formteile können über Sollbruchstellen gekürzt werden und sind dadurch für HZ-Blindleisten verwendbar.

Siehe Daten und Fakten Nr. 17

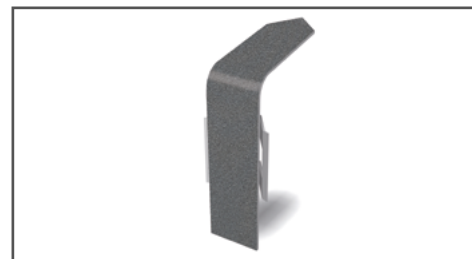


Abb. 7: HZ-Innenecke für HZ-Blindleiste BLF

### 2.7. HZ-Zubehör:

Siehe Daten & Fakten Nr. 14

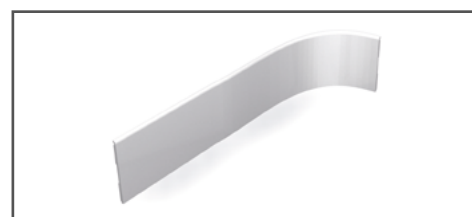


Abb. 8: selbstklebende HZ-Dichtlippe DLW

## 3. Systemkomponenten

### 3.1. HZ-Sockelleisten

HZ-Heizkörperanbindung hinter HZ-Sockelleiste. Aufeinander abgestimmte Systemkomponenten

Siehe Daten & Fakten Nr. 22 - 28

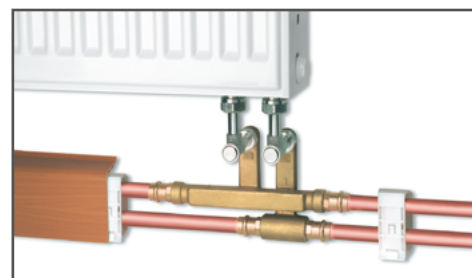


Abb. 9: HZ-Heizkörperanschluss

### 3.2. HZ-Steigstrangprofile

Verkleidung von vertikal verlegten Rohrleitungen.

Siehe Daten & Fakten Nr. 29-31

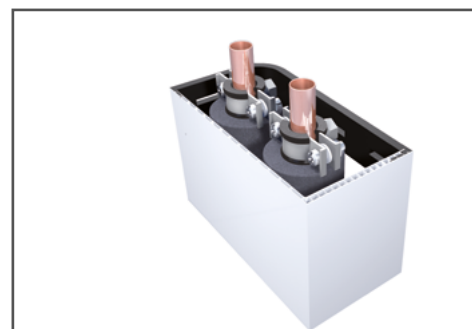


Abb. 10: HZ-Steigstrangprofil

**HZ-Sockelleiste SLF, Kunststoff-Hohlkammerprofil  
mit Prägefolie**



HZ-Sockelleiste SLF, Kunststoff-Hohlkammerprofil mit Prägefolie

**Artikel 52510**      Graphit

**Artikel 52520**      Alu

**Gültig ab: 01.12.2022**

Bei weiteren Fragen stehen wir Ihnen gerne unter  
den unten aufgeführten Kontaktdaten zur Verfügung.

**Hans Weitzel GmbH & Co. KG**

Konrad-Adenauer-Straße 20  
D-55218 Ingelheim

Stefan Steinbach

Tel: +49 (0) 6132 79 089 28

Fax: +49 (0) 6132 78 36 28

Mail: [verkauf@hz-weitzel.de](mailto:verkauf@hz-weitzel.de)