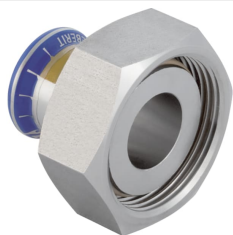
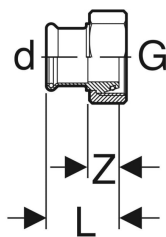


Geberit Mapress Edelstahl Übergang mit Überwurfmutter aus CrNi-Stahl (Gas)



Beispielbild



Verwendungszwecke

- Für Erdgase
- Für Flüssiggase
- Für Biogase
- Für Natur- und Flüssiggase

Eigenschaften

- Pressindikator

- Unverpresst undicht
- Konisch dichtend
- Gelb markiert
- Dichtring aus HNBR gelb
- O-Ring aus HNBR gelb
- Pressmuffe mit gelbem Schutzstopfen

Technische Daten

Werkstoff | CrNiMo-Stahl 1.4401 (DIN EN 10088)

Art.-Nr.	DN	d, ø	G	L	Z	VE1	VE2
34161	20	22 mm	1 3/8 "	4 cm	1.9 cm	1 St.	5 St.

Zubehör

- Set O-Ringe für Geberit Mapress Verschraubungen konisch dichtend