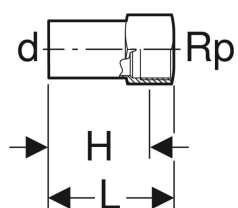
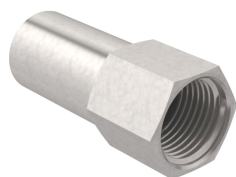


Geberit Mapress Therm Übergang mit Innengewinde und Einschubende



Beispielbild

Verwendungszwecke

- Für Klimakaltwasser ohne Frostschutzmittel
- Für Klimakaltwasser mit Frostschutzmittel
- Für Kühl- und Heizungswasser ohne Frostschutzmittel
- Für Kühl- und Heizungswasser mit Frostschutzmittel
- Für Fernwärmeheizungswasser $\leq 120^\circ\text{C}$
- Für Druckluft (Reinheitsklasse Öl 0–3)
- Für Unterdruck

- Für Inertgase (z. B. Stickstoff)
- Für Haustechnik und Industrie

Eigenschaften

- Nicht zulässig für Trinkwasserinstallationen

Technische Daten

Werkstoff | Edelstahl

Art.-Nr.	DN	d, Ø	Rp	L	H	K	VE1	VE2
Dieser Artikel passt zum System: Geberit Mapress Therm								
40934	15 / 20	18 mm	3/4 "	15.2 cm	13.3 cm	9 cm	1 St.	Neu