

## MEM Waschtisch-Wand-Einhandbatterie ohne Ablaufgarnitur - Dark Chrome

MEM

36 867 782



- Ausladung 125 mm
- starrer Auslauf
- rechteckiger luftangereicherter Strahl
- Bohrungsdurchmesser Auslauf 35 mm
- Bohrungsdurchmesser Einhandbatterie 57 mm
- Rosette für Auslauf 80 x 60 mm
- Rosette für Mischer 80 x 80 mm
- Durchfluss max. 5,7 l/min
- bleifrei
- Dieses Produkt leistet einen Beitrag zur Erfüllung der Vorgaben von nachhaltigen Gebäudezertifizierungen, z.B. LEED®, BREEAM®, DGNB

	Dark Chrome	36 867 782-19
	Chrom	36 867 782-00
	Platin gebürstet	36 867 782-06
	Platin	36 867 782-08
	Messing gebürstet (23kt Gold)	36 867 782-28
	Bronze gebürstet	36 867 782-42
	Champagne gebürstet (22kt Gold)	36 867 782-46
	Champagne (22kt Gold)	36 867 782-47
	Dark Platinum gebürstet	36 867 782-99

### Benötigtes Zubehör



**UP-Wand-Einhandbatterie , Mischer rechts -** 35 816 970 90

- ACHTUNG: Nicht für UP-Montage geeignet. Anschluss über Eckventile, Befestigung über Verschraubung mit der Rückwand.

### Benötigtes Zubehör

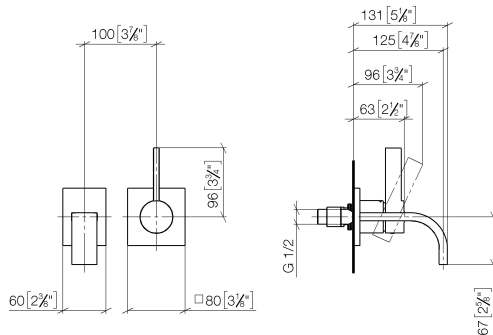


**UP-Wand-Einhandbatterie -** 35 860 970 90

- Min. Einbautiefe 80 mm
- Max. Einbautiefe 95 mm
- Positionierung des Mischers oben, links oder rechts vom Auslauf möglich.

36 867 782

mm [inches]



### Durchflussdiagramm



### Codes & Standards

DIN 4109

ISO 3822

Scottish Water  
Byelaws

UK Water Supply  
Regulations

### Ü-Zeichen



## MEM Waschtisch-Wand-Einhandbatterie ohne Ablaufgarnitur - Dark Chrome

---

MEM

36 867 782

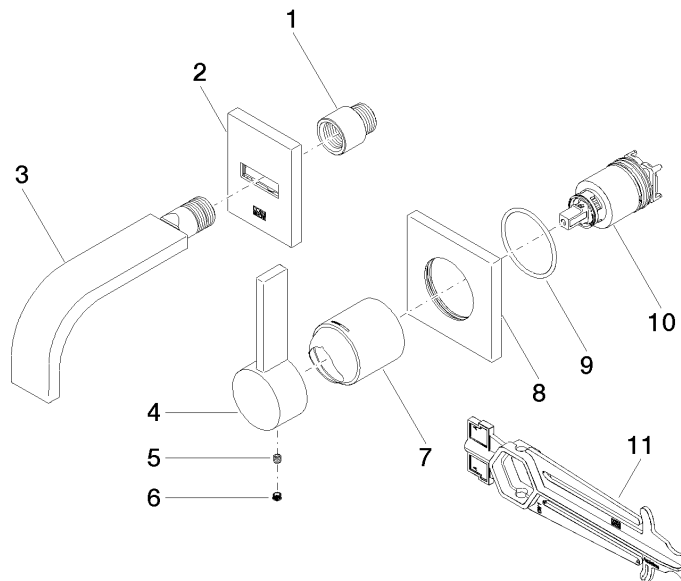
### Zertifikate

---

LGA\_38

WRAS\_2107

36 867 782



## Ersatzteilstückliste

Nr.	Artikelnummer	Benennung	Verbaumenge	Lieferzeit
3	90 28 22 357 00-19	Auslauf - Dark Chrome	1,00	20
9	90 14 10 049 00 90	O-Ring 45,69 x 2,62 mm -	1,00	2
7	09 11 02 288-19	Haube Ø 45 x 55 mm - Dark Chrome	1,00	20
11	90 30 09 064 00 90	Montageschlüssel für Kartuschenmutter -	1,00	2
6	90 31 20 109 00 90	Stopfen -	1,00	2
2	90 27 78 038 00-19	Abdeckung 80 x 60 x 9 mm - Dark Chrome	1,00	20
1	09 24 03 072 10 90	Verlängerung 1/2" x 20 mm -	1,00	2
8	09 27 78 039-19	Rosette 80 x 80 x 9 x Ø 45,7 mm - Dark Chrome	1,00	20
10	90 15 05 064 01 90	EHM Kartusche mit Adapterplatte inkl. Montageschlüssel Ø 35 mm x 58,6 mm -	1,00	2
4	09 20 78 058-19	Griff	1,00	60
5	90 31 11 030 00 90	Befestigung Gewindestift mit Innensechskant mit Ringschneide M5 x 5 mm -	1,00	2