

## Walraven Strut Schwerlast-Schienenfuß (BUP1000)

(H 12 13)

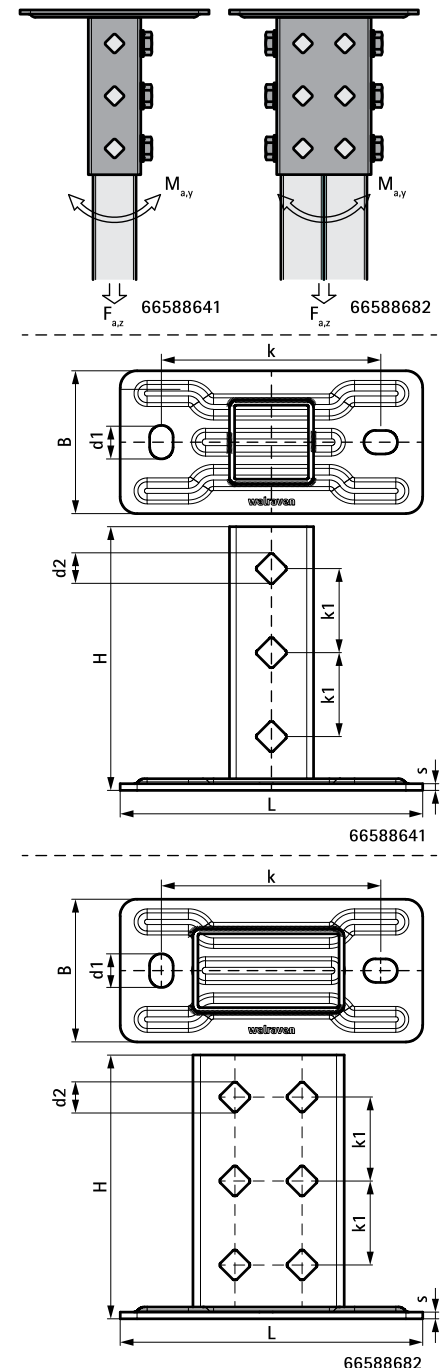


## Vorteile und Eigenschaften

- Schwerlast-Grundplatte für Strut-Montageschienen
- kombinierbar mit Flügelmuttern und Durchsteckverschraubungen
- Art.Nr. 66588641: ausschließlich in Kombination Rail Strut 41x41 + 41x21D
- Art.Nr. 66588682: ausschließlich in Kombination Rail Strut 41x82 + 41x41D
- auf Strut-Schienen abgestimmtes Lochbild
- geschlossenes Vierkantprofil mit erhöhter Biegefestigkeit
- Material: Stahl 1.0332
- Oberflächenbeschichtung:
  - Walraven BIS UltraProtect® 1000 Systemtechnologie
  - ein System für Installationen im Innen- und Außenbereich
  - besteht min. 1.000 Std. Salzsprühtest nach DIN ISO 9227

Art.Nr.	L	B	H	s	d1	d2	k	k1	F <sub>a,z</sub>	F <sub>a,z</sub> 2	M <sub>a,y</sub>	VPE 1	Gew / 1 Einh (g)
66588641	180 mm	85	157	4,0	20 x 14	13,8	130	50	4.242	5.303	258,0	10	1083.00
66588682	180 mm	85	157	4,0	20 x 14	13,8	130	50	7.273	10.303	606,0	5	1336.00

Art. Nr. 66588641: F<sub>a,z</sub>: max. zulässige Last unter Verwendung von 3 Schiebemuttern M10 (Anzugsmoment von 40 Nm)  
 Art. Nr. 66588682: F<sub>a,z</sub>: max. zulässige Last unter Verwendung von 6 Schiebemuttern M10 (Anzugsmoment von 40 Nm)  
 F<sub>a,z</sub> 2: max. zulässige Last unter Verwendung von 2 Durchsteckverschraubungen M10 (Anzugsmoment von 40 Nm)  
 M<sub>a,y</sub>: max. zulässiges Biegemoment unter Verwendung von 2 Durchsteckverschraubungen M10 (Anzugsmoment von 40 Nm)



## Kombination mit

- 208 Walraven RapidStrut® Montageschienen
- 242 Walraven RapidStrut® Flügelmuttern (BUP1000)
- 421 BIS Sechskantschrauben (BUP1000)

## Kombination mit

- 467 WTB1 Bolzenanker

## Alternative Produkte

- 216 Walraven RapidStrut® Schienenfuß G2 (BUP1000)