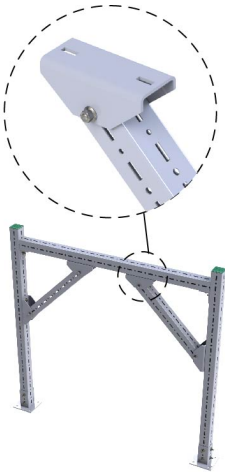
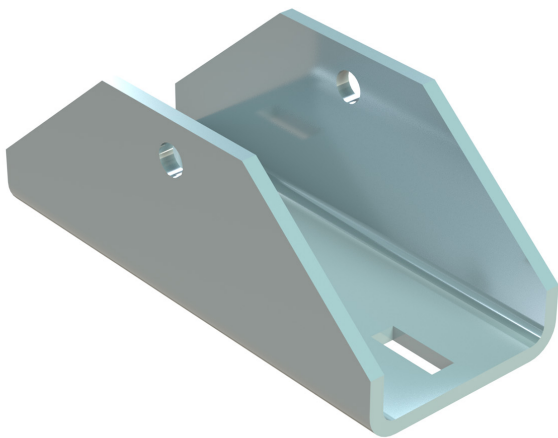


Walraven Maxx Gelenkverbinder (fv)

(H2 05 20)

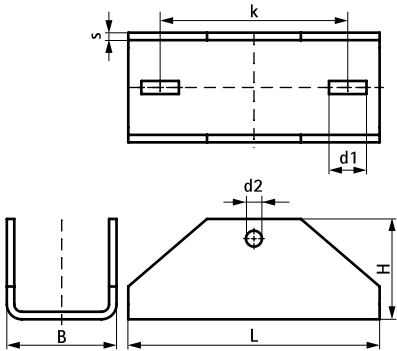
für Gelenkverbindungen mit Maxx-Profilen



Vorteile und Eigenschaften

- U-förmige Platte für Gelenkverbindungen aus Maxx-Profilen 100x100 (MX100)
- Material: Stahl 1.0044 (S275JR) feuerverzinkt
- einsetzbar als Aussteifungselement für Maxx-Profilkonstruktionen
- zu verwenden mit Maxx-Profil MX100 und Maxx-Verschraubungsset M16x140mm (separat bestellen)

Art.Nr.	L	B	H	s	d1	d2	k	Für Schiene	F _{a,z}	VPE 1	Einh.	Gew / 1 Einh
		(mm)	(mm)	(mm)	(mm)	(mm)	(mm)		(N)			(g)
6581815	268 mm	117	107	8	40x14	17	200	MX100	14.100	1	St.	4045.00



Kombination mit

- Walraven Maxx Montageprofil Schwerlast (fv)
- Walraven Maxx Hammerfix (fv)
- Walraven Maxx Verschraubungsset (ZTD)