

Walraven VibraTek® SA-W EPDM-Unterlegscheibe

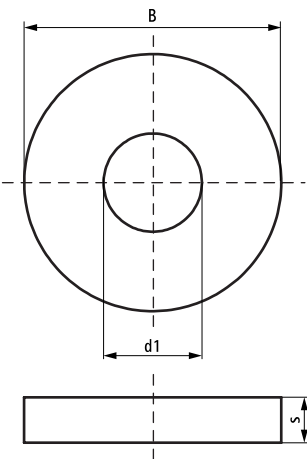
(L2 05 57)

EPDM-Absorber zur Schallentkopplung



Vorteile und Eigenschaften

- viskoelastische Gummi-Unterlegscheibe zur Dämpfung und Verhinderung von schwingungsakustischen Übertragungseffekten auf Gebäudestrukturen
- Gebrauchstemperatur: -20 °C bis 90 °C



Art.Nr.	B (mm)	s (mm)	d1 (mm)	VPE 1	VPE 2	Gew / 1 Einh (g)
2801308504	25	4	8,5	200	1.000	2.30
2801310505	25	5	10,5	200	1.000	2.80
2801312506	30	5	12,5	100	500	3.60
2801316515	50	15	16,5	20	100	30.00