





Umstellung TARA -

ERSATZTEILE

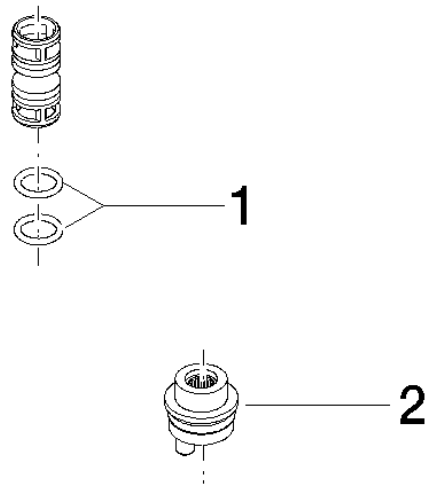
90 21 10 011 00 90



Umstellung TARA -

ERSATZTEILE

90 21 10 011 00 90



Ersatzteilstückliste

Nr.	Artikelnummer	Benennung	Verbaumenge	Lieferzeit
2	90 15 01 002 00 90	Umstellung Einsatz Excenter 25 x 35 x 25 mm -	1,00	2
1	09 14 10 003 90	O-Ring EPDM 70 11,0 x 2,0 mm -	2,00	2