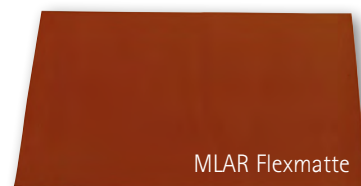


# Walraven Pacifyre® MLAR Strip und MLAR Flexmatte

## Produktbeschreibung (nach Erleichterungen MLAR)

Zur Abschottung von Rohren und Kabeln nach MLAR/LAR/RbALei, Abschnitt 4.2 bzw. 4.3 „Erleichterungen“ **in** Wänden (Massivwände oder leichte Trennwände  $\geq 60$  mm) und Decken ( $\geq 60$  mm) mit Brandschutzanforderungen nach MBO bzw. MLAR/LAR/RbALei.

Der Walraven Pacifyre® MLAR Strip ist vom Deutschen Institut für Bautechnik (DIBt) als dämmschichtbildender Baustoff zugelassen nach **ETA-12/0152** und die Walraven Pacifyre® MLAR Flexmatte nach **Z-19.11-2021**. Darüber hinaus ist die Walraven Pacifyre® MLAR Flexmatte gemäß **P-3119/727-MPA BS** geprüft. Beide werden von der MPA Braunschweig fremdüberwacht. Gültigkeit abP wird noch geprüft



## Technische Daten

### ■ Abmessung (Länge x Breite x Stärke):

■ MLAR Strip	2.500 x 250 x 3,0 mm
Art.Nr.	2136250025
■ MLAR Flexmatte	245 x 460 x 4,0 mm
Art.Nr.	2136245460

## Einsatz- und Anwendungsbereich

### Zugelassene Rohre bzw. Rohrsysteme:

- Rohrabschottungen nach MLAR/LAR/RbALei
  - Nicht brennbare Rohre bis max. Außen-Ø 160 mm
  - Brennbare Rohre bis max. Außen-Ø 32 mm

### Zugelassene Kabel bzw. elektr. Leitungen:

- Elektroabschottungen nach MLAR/LAR/RbALei
  - Einzelkabel gemäß MLAR (Erl. Abs. 4.2 + 4.3)
  - Bis zu 5 Kabel nebeneinander gemäß Kommentar zur MLAR

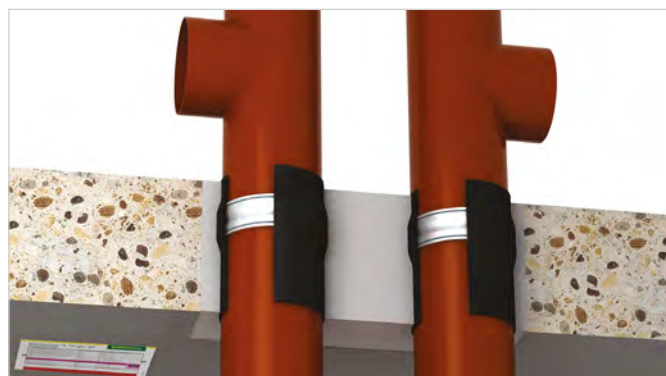
**ACHTUNG:** Abschottung nach den „Erleichterungen“ der MLAR/LAR/RbALei

**HINWEIS:** Bitte beachten Sie auch die Anwendungstabellen auf S. 15 und S. 16

Wir empfehlen die Abschottung zu kennzeichnen!

## Produkteigenschaften und -vorteile

- Strip oder Matte in Bauteilstärke um das Rohr legen, Restöffnung mit Walraven Pacifyre® FPM Brandschutzmörtel rauchgasdicht verschließen
- Einbau nach Abschnitt 4.2 bzw. 4.3 „Erleichterungen“ der MLAR2016/LAR/RbALei
- Einbau von Verbindern (bei Guss-/SML-Rohren) in der Wand/Decke möglich
- Bis zu 47 Abschottungen mit nur einer Rolle (bzw. Strip)
- Leichte und effiziente Verarbeitung: Kein Verschnitt und auf gesamter Länge selbstklebend
- Schallschutzprüfzeugnis (P-BA 108/2008) des Fraunhofer Instituts für Bauphysik (IBP)
- Für Einbau in Feuchträumen geeignet
- Übergang auf Kunststoff (bei Guss-/SML-Rohren)  $\geq 0,5$ m gemäß Kommentar zur MLAR/LAR/RbALei



## Anwendungs- und Verbrauchstabelle

Für Walraven Pacifyre® MLAR Strip und Pacifyre® MLAR Flexmatte

Rohr außen-Ø (AD)						Mindestlänge (mm) Walraven Pacifyre® MLAR Strip bzw. MLAR Flexmatte	Anzahl Abschottungen	
DN	Zoll (")	Kupfer (Cu) (mm)	Stahl (St) (mm)	Edelstahl (EST) (mm)	Guss (SML) (mm)		mit 1 Rolle (Stück)	mit 1 Matte (Stück)
6	1/8	10,0	10,2	12,0		53	47	9
8	1/4	15,0	13,5	15,0		63	39	7
10	3/8	18,0	17,2	18,0		72	34	6
15	1/2	22,0	21,3	22,0		85	29	5
20	3/4	28,0	26,9	28,0		103	24	4
25	1	35,0	33,7	35,0		125	20	4
32	1 1/4	42,0	42,4	42,0		147	17	3
40	1 1/2		48,3		48	167	14	2
		54,0		54,0		185	13	2
50	2		60,3		58	205	12	2
		64,0	63,5	64,0		217	11	2
65	2 1/2	76,1	76,1	76,1		255	9	1
80	3	88,9	88,9	88,9	83	295	8	1
		108,0		108,0		355	7	1
100	4		114,3		110	375	6	1
125	5		139,7		135	454	5	1

ROHRABSCHOTTUNG

### Kombination mit

#### Walraven Pacifyre® FPM Brandschutzmörtel

Zum Verschluss von Rest- bzw. Ringspalten.

Art.Nr. 2180015300



#### Walraven Pacifyre® Kennzeichnungsschild

Doppelseitiges und universell einsetzbares Schild zur Kennzeichnung aller Walraven Pacifyre® & Tangit FP Abschottungen.

Art.Nr. 2149999901



**Hinweis:** Die Einbaurichtlinien und Spezifikationen der jeweiligen Verwendbarkeitsnachweise sind zwingend zu beachten!