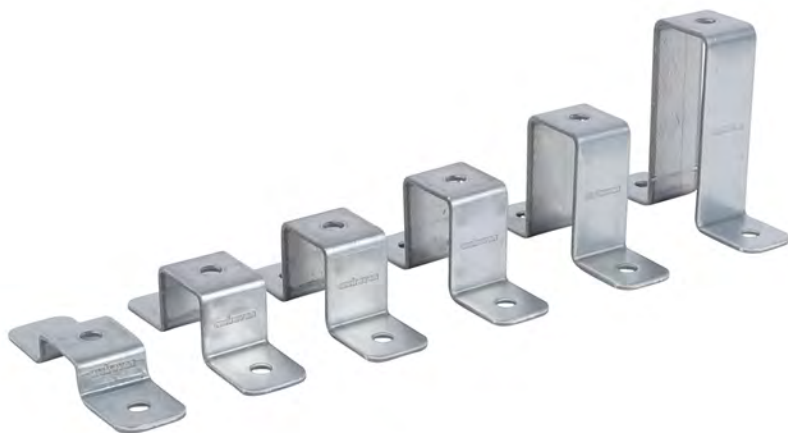


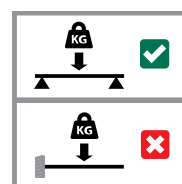
# Walraven Strut Kreuzverbinder (BUP1000)

(H 28 143)

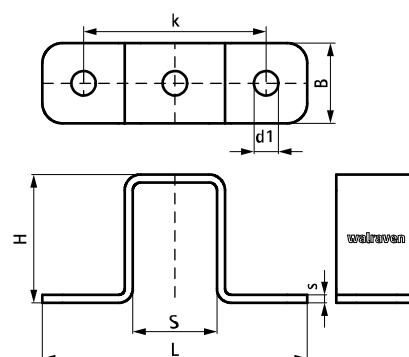


## Vorteile und Eigenschaften

- zur Überkreuzverbindung von Strut-Montageschienen
- zur Anbindung von Strut-Schienen an Wänden oder Decken
- angepasstes Lochbild für Durchsteckverschraubungen bei Strut-Schienen
- montagefreundlich durch abgerundete Ecken
- Material: Stahl 1.0242 (S250GD) + ZM310 MAC
- Oberflächenbeschichtung:
  - Walraven BIS UltraProtect® 1000 Systemtechnologie
  - ein System für Installationen im Innen- und Außenbereich
  - besteht min. 1.000 Std. Salzsprühtest nach DIN ISO 9227



Art.Nr.	L	B	H	s	d1	S	k	Für Schiene	VPE 1	Gew / 1 Einh
		(mm)	(mm)	(mm)	(mm)	(mm)	(mm)			(g)
66588292	141 mm	40	24	4,0	12,2	42	100	Strut 41x21	25	190.00
66588294	141 mm	40	44	4,0	12,2	42	100	Strut 41x41	25	241.00
66588295	141 mm	40	54	4,0	12,2	42	100	Strut 41x51 (BIS RapidStrut® DS 5)	25	277.00
66588296	141 mm	40	64	4,0	12,2	42	100	Strut 41x62	20	291.00
66588298	141 mm	40	84	4,0	12,2	42	100	Strut 41x82	10	341.00
66588299	141 mm	40	126	4,0	12,2	42	100	Strut 41x124	10	430.00



### Kombination mit

- 206 Walraven RapidStrut® Montageschienen DS 5 (BUP1000)
- 208 Walraven RapidStrut® Montageschienen
- 238 Walraven Strut Schiebemuttern (BUP1000)

### Kombination mit

- 242 Walraven RapidStrut® Flügelmutter (BUP1000)