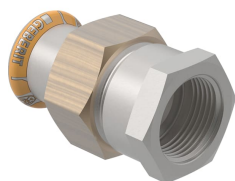
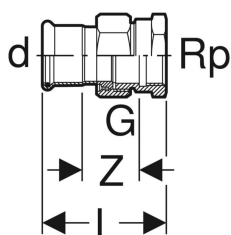


## Geberit Mapress Therm Übergangverschraubung mit Innengewinde



Beispielbild



### Verwendungszwecke

- Für Kühl- und Heizungswasser ohne Frostschutzmittel
- Für Kühl- und Heizungswasser mit Frostschutzmittel
- Für Fernwärmeheizungswasser  $\leq 120^\circ\text{C}$
- Für Druckluft (Reinheitsklasse ÖI 0–3)
- Für Unterdruck
- Für Inertgase (z. B. Stickstoff)
- Für Haustechnik und Industrie

- Pressindikator
- Unverpresst undicht
- Überwurfmutter aus Messing
- Dichtring aus CIIR schwarz
- Flachdichtung aus EPDM

### Technische Daten

Betriebstemperatur	0–100 °C
Werkstoff	Edelstahl

### Eigenschaften

- Nicht zulässig für Trinkwasserinstallationen

Art.-Nr.	DN	d, ø	Rp	G	L	Z	VE1	VE2	VE3
Dieser Artikel passt zum System: <b>Geberit Mapress Therm</b>									
45408	40	42 mm	1 1/2 "	1 3/4 "	8.2 cm	3.3 cm	1 St.	10 St.	Neu