



## Easytop-KRV-Schrägsitzventil (Kombiniertes Freistromventil mit Rückflussverhinderer) mit SC-Contur

- Raxofix-Pressanschluss

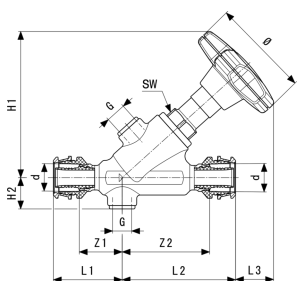
### Ausstattung

Ventilgehäuse und -oberteil Rotguss oder Siliziumbronze nach DIN EN 1982 und Metall-Bewertungsgrundlage (UBA), Ventilsitz und Ventiltellereinheit Edelstahl, Spindelübersetzung, Stellungsanzeige offen/geschlossen, Handrad ergonomisch und geschlossen mit Medienkennzeichnung grün/rot auswechselbar, Prüfanschluss, Entleerungsstopfen G $\frac{1}{4}$

mit DVGW-Prüfzeichen

Modell 5338.5

Artikel 758 172



## Eigenschaften

Durchmesser Nominal	DN	15
Rohraußendurchmesser	d	16
Z-Maß 1	Z1	25 mm
Z-Maß 2	Z2	51 mm
Länge 1	L1	40 mm
Länge 2	L2	66 mm
Länge 3	L3	22 mm
Höhe 1	H1	85 mm
Höhe 2	H2	18 mm
Durchmesser	Ø	60 mm



**Easytop-KRV-Schrägsitzventil**  
**(Kombiniertes Freistromventil mit Rückflussverhinderer)**  
**mit SC-Contur**  
**Modell 5338.5**  
**Artikel 758 172**

## Eigenschaften

Gewinde zylindrisch	G	¼
Schlüsselweite	SW	19 mm
Gewicht	299 g	
Volumen	1200,5 cm <sup>3</sup>	