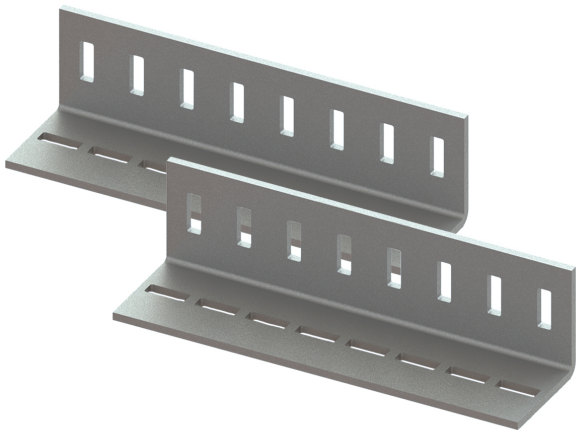


Maxx Längsverbinder-Set

(H2 05 31)

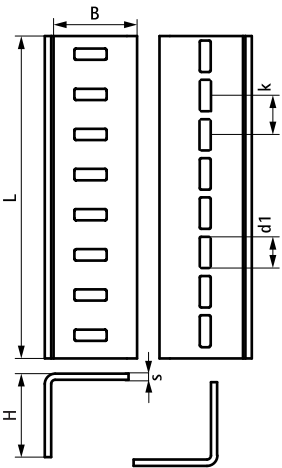
zur Herstellung von Maxx-Profilkonstruktionen



Vorteile und Eigenschaften

- zur Verbindung von Maxx-Profilen längsseits
- Montage stets paarweise (empfohlen)
- Lieferung immer in zweifacher Ausführung
- Material: Stahl S235JR
- feuerverzinkt

Art.Nr.	Typ	L	B	H	s	d1	k	VPE 1	Gew / 1 Einh
6589300	LC	405 mm	102 (mm)	102 (mm)	8 (mm)	40 x 14 (mm)	50 (mm)	1	8440.00 (g)



Kombination mit
Maxx Montageprofil Schwerlast (fv)
Maxx Hammerfix (fv)