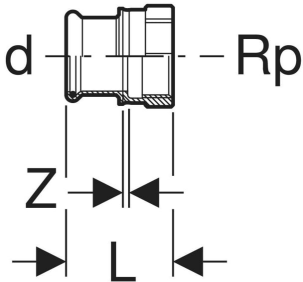
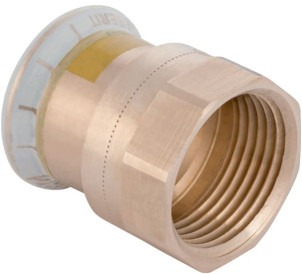


Geberit Mapress Kupfer Übergang mit Innengewinde (Gas)



VERWENDUNGSZWECKE

- Für Erdgase
- Für Flüssiggase
- Für Natur- und Flüssiggase

EIGENSCHAFTEN

- Pressindikator
- Unverpresst undicht
- Gelb markiert
- Dichtring aus HNBR gelb

- Pressmuffe mit gelbem Schutzstopfen

TECHNISCHE DATEN

Werkstoff Rotguss / Bleifreier Rotguss

| Art.-Nr. | DN | d, ø mm | Rp " | L cm | Z cm | VE1 St. | VE2 | VE3 |
|----------|----|------------|---------|---------|---------|------------|-----|-----|
| 34691 | 40 | 42 | 1 1/2 | 5.4 | 0.5 | 1 | | |