

## TARA Dreilochbatterie - Champagne gebürstet (22kt Gold)

TARA

20 815 892 Produktversion ab 30.06.2009



- Ausladung 235 mm
- schwenkbarer Auslauf 360°
- luftangereicherter Strahl
- Armaturenhöhe 370 mm
- Höhe bis Luftsprudler 212 mm
- Bohrungsdurchmesser Auslauf 35 mm
- Bohrungsdurchmesser Seitenventil 32 mm
- Durchfluss max. 7 l/min bei 3 bar Fließdruck
- bleifrei
- Dieses Produkt leistet einen Beitrag zur Erfüllung der Vorgaben von nachhaltigen Gebäudezertifizierungen, z.B. LEED®, BREEAM®, DGNB

	Champagne gebürstet (22kt Gold)	20 815 892-46
	Chrom	20 815 892-00
	Platin gebürstet	20 815 892-06
	Platin	20 815 892-08
	Messing (23kt Gold)	20 815 892-09
	Dark Brass matt	20 815 892-16
	Dark Bronze matt	20 815 892-17
	Dark Chrome	20 815 892-19
	Messing gebürstet (23kt Gold)	20 815 892-28
	Schwarz matt	20 815 892-33
	Champagne (22kt Gold)	20 815 892-47
	Cyprum	20 815 892-49
	Chrom gebürstet (Edelstahl-Look)	20 815 892-93
	Dark Platinum gebürstet	20 815 892-99

### Empfohlenes Zubehör



**Exzenterbetätigung mit Drehknopf - Champagne gebürstet (22kt Gold)**

10 710 970-46

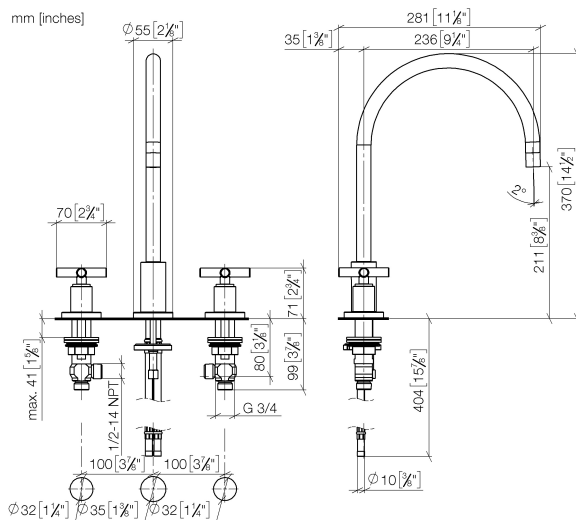
### Empfohlenes Zubehör



**Spender mit Rosette - Champagne gebürstet (22kt Gold)**

82 444 970-46

20 815 892 Produktversion ab 30.06.2009



### Durchflussdiagramm



### Codes & Standards

Executive Order  
no. 1007



## TARA Dreilochbatterie - Champagne gebürstet (22kt Gold)

---

TARA

20 815 892 Produktversion ab 30.06.2009

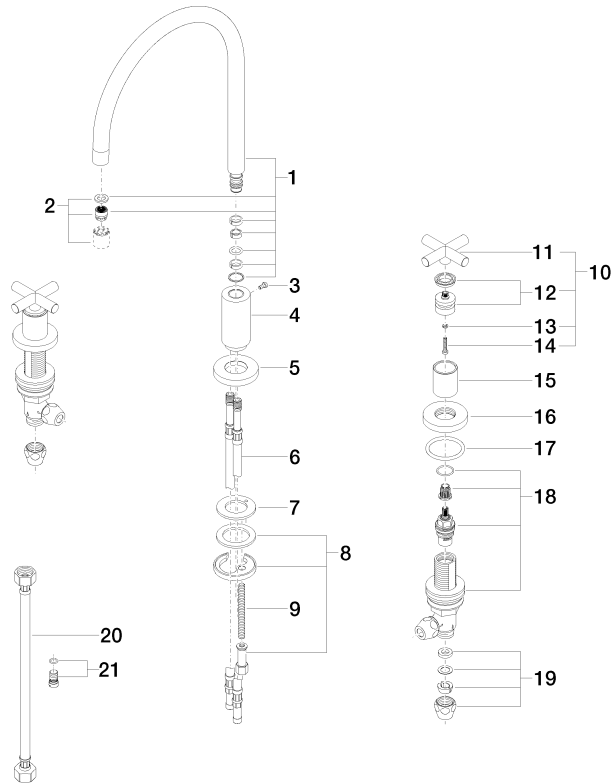
### Zertifikate

---

GDV\_0400

20 815 892 Produktversion ab 30.06.2009

Ersatzteile für die  
anderen  
Oberflächenvarianten  
finden Sie hier:  
Chrom



# TARA Dreilochbatterie - Champagne gebürstet (22kt Gold)

TARA

20 815 892 Produktversion ab 30.06.2009

## Ersatzteilstückliste

Nr.	Artikelnummer	Benennung	Verbaumenge	Lieferzeit
13	90 30 11 029 00 90	Anschluss Federring Ø 4 -	2,00	2
16	09 27 89 105-46	Rosette	2,00	60
2	90 23 01 028 03-46	Luftsprudler M18xIG 7,0 l/min. - Champagne gebürstet (22kt Gold)	1,00	30
4	09 11 10 088 10-46	Anschluss DB Logo Ø 35 x 79 mm - Champagne gebürstet (22kt Gold)	1,00	30
10	90 20 89 010 10-46	Griff - Champagne gebürstet (22kt Gold)	2,00	30
14	90 30 30 075 00 90	Befestigung Zylinderschraube mit Innensechskant niedriger Kopf M4 x 20 mm -	2,00	2
5	09 28 10 140-46	Ring	1,00	60
21	04 31 20 046 10 92	Stopfen Ø 11,5 x 20 mm -	1,00	2
15	09 21 02 140-46	Huelse	2,00	60
11	09 20 89 010-46	Griff 70 x 70 x 22,5 mm - Champagne gebürstet (22kt Gold)	2,00	-
Ersatzteil nicht mehr bestellbar, bitte bestellen Sie den Nachfolgeartikel				
	90208901010-46	Griff - Champagne gebürstet (22kt Gold)		
18	90 17 11 040 51 90	Seitenventil , rechtsschließend 1/2" -	2,00	2
17	90 14 10 043 00 90	O-Ring 40,0 x 4,0 mm -	2,00	2
1	90 28 22 226 01-46	Auslauf 235 mm, 7 l/min. - Champagne gebürstet (22kt Gold)	1,00	30
3	09 30 30 057 90	Befestigung Zylinderschraube mit Innensechskant mit niedrigem Kopf M4 x 8 mm -	1,00	2
7	09 14 05 047 90	Dichtung mit Bohrung Ø 48 x 27,2 x 3 mm -	1,00	2
6	04 30 04 019 00 90	Druckschlauch mit Überwurfmutter M10x1 x 1/2" x 420 mm -	2,00	2
19	90 23 30 040 00-46	Verschraubung	4,00	-
Ersatzteil nicht mehr bestellbar, bitte bestellen Sie den Nachfolgeartikel				
20	12 501 970 90	Druckschlauch 1/2" x 1/2" x 300 mm -	2,00	-
Ersatzteil nicht mehr bestellbar, bitte bestellen Sie den Nachfolgeartikel				
8	04 30 11 038 00 90	Befestigung mit O-Ring Ø40 x 4 mm Ø 52 x 1,5 mm -	1,00	2
12	90 12 12 007 00-46	Griff Rastbuchsenaufnahme Ø 29 x 26 mm - Champagne gebürstet (22kt Gold)	2,00	30
9	09 31 11 011 90	Befestigung Gewindebolzen M8 x 80 mm -	1,00	2