

13 716 882 Produktversion ab 13.03.2017

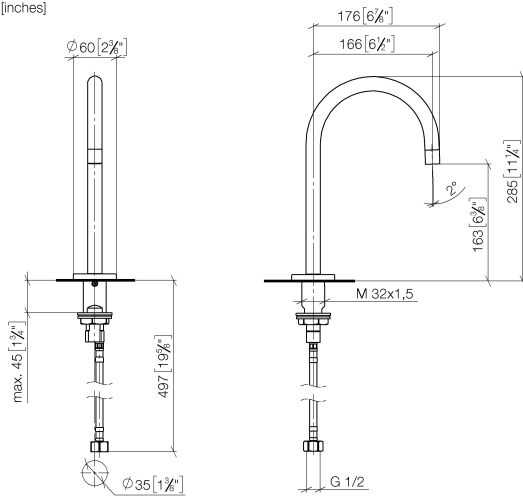


- Ausladung 166 mm
- schwenkbarer Auslauf 360°
- runder luftangereicherter Strahl
- Armaturenhöhe 285 mm
- Höhe bis Luftsprudler 163 mm
- Bohrungsdurchmesser 35 mm
- Rosette Ø 60 mm
- 2x Druckschlauch M 10 x 1 eingeschraubt, dichtheitsgeprüft
- Anschluss 1/2"
- Durchfluss max. 7 l/min
- bleifrei
- Dieses Produkt leistet einen Beitrag zur Erfüllung der Vorgaben von nachhaltigen Gebäudezertifizierungen, z.B. LEED®, BREEAM®, DGNB

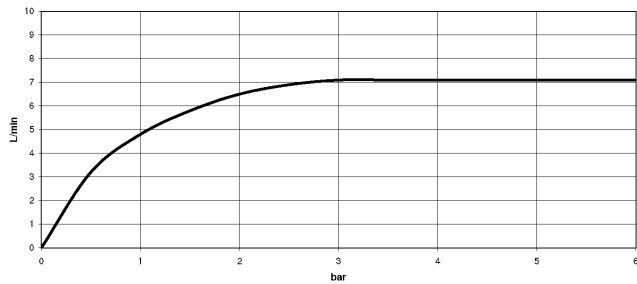
Für eine elektronische Bedienung bestellen Sie bitte das eSet Touchfree mit oder ohne Temperatureinstellung

| | | |
|---|---------------------------------|---------------|
|  | Chrom gebürstet | 13 716 882-93 |
|  | Chrom | 13 716 882-00 |
|  | Dark Chrome | 13 716 882-19 |
|  | Light Gold gebürstet | 13 716 882-27 |
|  | Messing gebürstet (23kt Gold) | 13 716 882-28 |
|  | Bronze gebürstet | 13 716 882-42 |
|  | Champagne gebürstet (22kt Gold) | 13 716 882-46 |
|  | Champagne (22kt Gold) | 13 716 882-47 |
|  | Dark Platinum gebürstet | 13 716 882-99 |

mm [inches]



Durchflussdiagramm



Codes & Standards

DIN 4109

Executive Order
no. 1007

ISO 3822

Ü-Zeichen



Waschtisch-Stand-Auslauf ohne Ablaufgarnitur - Chrom gebürstet

SERIENSPEZIFISC

13 716 882 Produktversion ab 13.03.2017

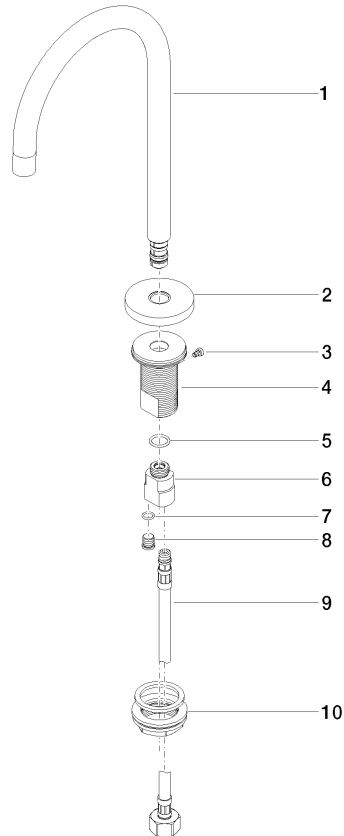
Zertifikate

LGA_29

GDV_0400

13 716 882 Produktversion ab 13.03.2017

Ersatzteile für die
anderen
Oberflächenvarianten
finden Sie hier:
Chrom



Ersatzteilstückliste

| Nr. | Artikelnummer | Benennung | Verbaumenge | Lieferzeit |
|--|--------------------|---|-------------|------------|
| 7 | 90 14 10 060 00 90 | O-Ring 8,0 x 1,5 mm - | 1,00 | 2 |
| 2 | 09 27 89 114-93 | Rosette Ø 60 x Ø 16,3 x 9 mm - Chrom gebürstet | 1,00 | 20 |
| 10 | 04 23 10 009 01 90 | Befestigung mit Dichtungen M32 x 1,5 - | 1,00 | 2 |
| 5 | 09 14 10 130 90 | O-Ring EPDM 70 14,0 x 2,00 mm - | 1,00 | 2 |
| 3 | 09 30 30 037 90 | Befestigung Zylinderschraube mit Innensechskant mit niedrigem Kopf, ohne Schlüsselführung M4 x 6 mm - | 1,00 | 2 |
| 6 | 09 11 10 055 10 90 | Anschluss 19 x 35 x 26 mm - | 1,00 | 2 |
| 4 | 09 30 22 027 90 | Schaft Ø 48 x 65,5 mm - | 1,00 | - |
| Ersatzteil nicht mehr bestellbar, bitte bestellen Sie den Nachfolgeartikel | | | | |
| 8 | 09 31 20 065 90 | Stopfen Ø 11 x 11 mm - | 1,00 | 2 |
| 9 | 04 30 04 019 00 90 | Druckschlauch mit Überwurfmutter M10x1 x 1/2" x 420 mm - | 1,00 | 2 |
| 1 | 90 28 22 319 00-93 | Auslauf 165 mm, 7 l/min. - Chrom gebürstet | 1,00 | 20 |