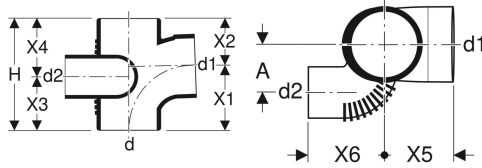


## Geberit Silent-db20 Schachtbogenabzweig 88,5° rechts



Beispielbild



### Verwendungszwecke

- Zur Gebäudeentwässerung
- Für Gebäude mit erhöhten Schallschutzanforderungen

### Eigenschaften

- Mit Innenradius
- Formstück geschweißt

- Hochschalldämmend

### Technische Daten

Lagertemperatur	≤ 40 °C
Werkstoff	PE-S2
Wärmeausdehnung	0.17 mm/(m·K)
Wärmeleitfähigkeit Rohr	0.43 W/(m·K)

Art.-Nr.	DN	d, ø	d1, ø	d2, ø	arc	A	H	X1	X2	X3	X4	X5	X6	VE1	VE2
310.875.14.1	110 / 90 / 56	110 mm	90 mm	56 mm	88.5 °	7.7 cm	22.6 cm	13.5 cm	9 cm	11.9 cm	10.7 cm	11.6 cm	8.8 cm	1 St.	10 St.