

Vivenis

Einhebel-Waschtischmischer 110 mit Zugstangen-Ablaufgarnitur

Oberfläche: **Matt Black** Artikelnummer: **75020670**



Beschreibung

Merkmale

- besteht aus: Einhebel-Waschtischmischer, Ablaufgarnitur
- ComfortZone: 110
- Ausladung: 146 mm
- Auslaufhöhe: 110 mm
- Griffvariante: Hebel
- Strahlart: WaterfallStream
- Maximale Durchflussmenge bei 3 bar: 5 l/min
- Keramikmischsystem
- Temperaturbegrenzung einstellbar
- Zugstangen-Ablaufgarnitur G 1 ¼
- Material Ablaufventil: Metall
- Geräuschgruppe: I
- Durchflussklasse: O
- PA-IX 38139/IO

Artikeldetails

ST-Nr.	6417 245.535
TEAM-Nr.	757205.629
Preis exkl. MwSt.	280.00 CHF

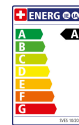
Technologie



Designpreise



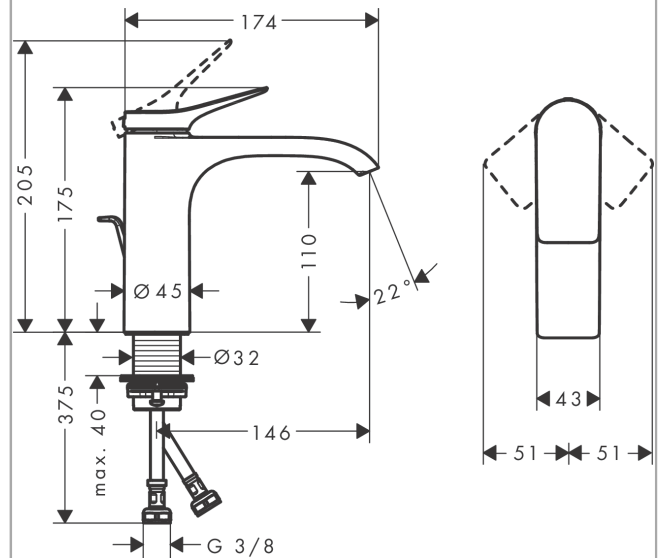
Zertifikate / Nachhaltigkeit



Produktabbildung



Maßzeichnung



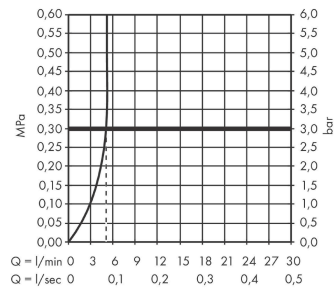
Vivenis

Einhebel-Waschtismischer 110 mit Zugstangen-Ablaufgarnitur

Oberfläche: **Matt Black** Artikelnummer: **75020670**



Durchflussdiagramm



Vivenis

Einhebel-Waschtismischer 110 mit Zugstangen-Ablaufgarnitur

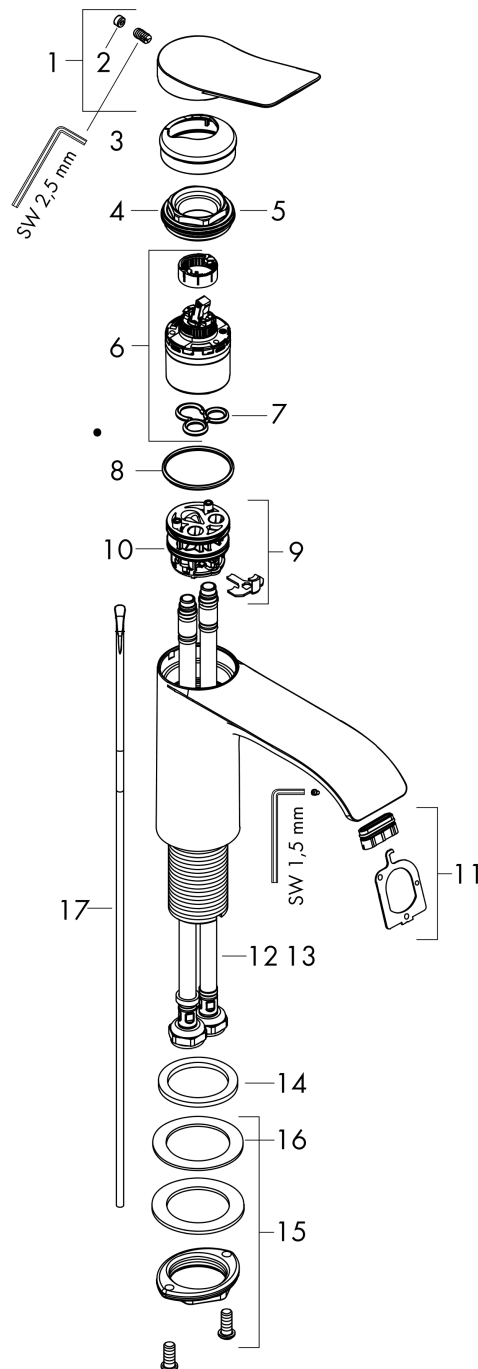
Oberfläche: **Matt Black**

Artikelnummer: **75020670**



Explosionszeichnung

Baujahr: >06/21



Vivenis**Einhebel-Waschtischmischer 110 mit Zugstangen-Ablaufgarnitur**Oberfläche: **Matt Black** Artikelnummer: **75020670****Ersatzteilliste**

Baujahr: >06/21

Pos.	Beschreibung	Artikelnummer	Preis	VE
1	Griff	94277670	88.00 CHF	1
2	Griffstopfen	93735610	8.65 CHF	1
3	Rosette	94027670	34.50 CHF	1
4	Mutter	93995000	23.05 CHF	1
5	O-Ring 35x1,5	92114000	5.40 CHF	1
6	Kartusche kpl.	93897000	72.55 CHF	1
7	Dichtung	95008000	8.65 CHF	1
8	O-Ring 35x2	92604000	5.40 CHF	1
9	Adapter für Kartusche	98750000	11.90 CHF	1
10	O-Ring 30x2	98186000	3.25 CHF	1
11	Strahlformer	94275000	36.95 CHF	1
12	Anschlussschlauch 450 mm M8x0,75 G3/8	97206000	28.95 CHF	1
13	O-Ring 6,6x1,6	93019000	3.25 CHF	1
14	Flachdichtung	98749000	5.40 CHF	1
15	Schaftbefestigung kpl. (Ø 32)	13961000	23.05 CHF	1
16	Gleitring	97548000	3.25 CHF	1
17	Zugstange	96657670	17.60 CHF	1
a	Ablaufventil	94139670	154.60 CHF	1
b	Schaftverlängerung 35 mm	13898000	72.55 CHF	1