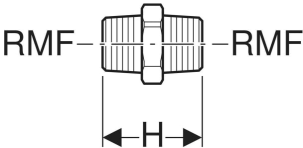
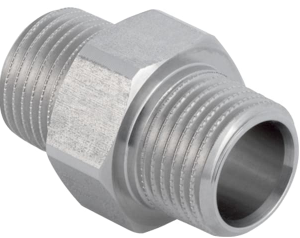


Geberit Übergang mit Außengewinde MF 1/2"



VERWENDUNGSZWECKE

- Für Trinkwasser kalt und warm
- Für Kühl- und Heizungswasser ohne Frostschutzmittel
- Für Kühl- und Heizungswasser mit Frostschutzmittel
- Für Betriebs- und Prozesswässer
- Für Regenwasser mit pH-Wert $\geq 5,5$
- Für Chemikalien und technische Fluide
- Für Druckluft (Reinheitsklasse Öl 0–3)
- Für Unterdruck
- Für Haustechnik, Industrie und Schiffbau

EIGENSCHAFTEN

- Außengewinde MF 1/2" MasterFix- und MeplaFix-fähig
- Anschluss MF 1/2" mit blauer Schutzkappe

INFO

- Art. 632.007.00.1 beidseitig MF-fähig

Art.-Nr.	DN	RMF "	Werkstoff	H cm	VE1 St.	VE2
632.005.00.1	15	1/2	Edelstahl	4.2	1	