

VAIA Waschtisch-Wand-Einhandbatterie ohne Ablaufgarnitur - Dark Brass gebürstet











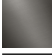
VAIA

36 867 809

Produktversion ab 01.04.2024



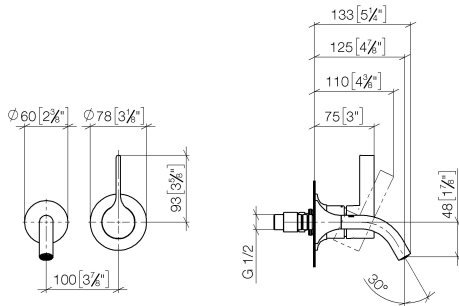
- Ausladung 125 mm
- starrer Auslauf
- runder luftangereicherter Strahl
- Bohrungsdurchmesser Auslauf 35 mm
- Bohrungsdurchmesser Einhandbatterie 57 mm
- Rosette für Einhandbatterie Ø 78 mm
- Rosette für Auslauf Ø 60 mm
- Durchfluss max. 5,7 l/min
- bleifrei
- Dieses Produkt leistet einen Beitrag zur Erfüllung der Vorgaben von nachhaltigen Gebäudezertifizierungen, z.B. LEED®, BREEAM®, DGNB

	Dark Brass gebürstet	36 867 809-39
	Chrom	36 867 809-00
	Platin gebürstet	36 867 809-06
	Platin	36 867 809-08
	Dark Chrome	36 867 809-19
	Light Gold gebürstet	36 867 809-27
	Messing gebürstet (23kt Gold)	36 867 809-28
	Bronze gebürstet	36 867 809-42
	Champagne gebürstet (22kt Gold)	36 867 809-46
	Champagne (22kt Gold)	36 867 809-47
	Dark Platinum gebürstet	36 867 809-99

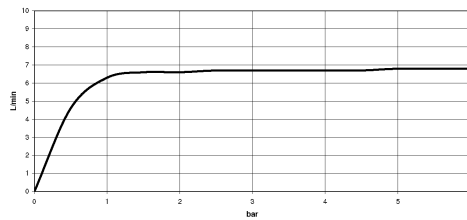
VAIA Waschtisch-Wand-Einhandbatterie ohne Ablaufgarnitur - Dark Brass gebürstet

VAIA

36 867 809 Produktversion ab 01.04.2024
mm [inches]



Durchflussdiagramm



Codes & Standards

DIN 4109

ISO 3822

Scottish Water
Byelaws

UK Water Supply
Regulations

Ü-Zeichen



VAIA Waschtisch-Wand-Einhandbatterie ohne Ablaufgarnitur - Dark Brass gebürstet

VAIA

36 867 809 Produktversion ab 01.04.2024

Zertifikate und Nachhaltigkeit

LGA_38

WRAS_2107

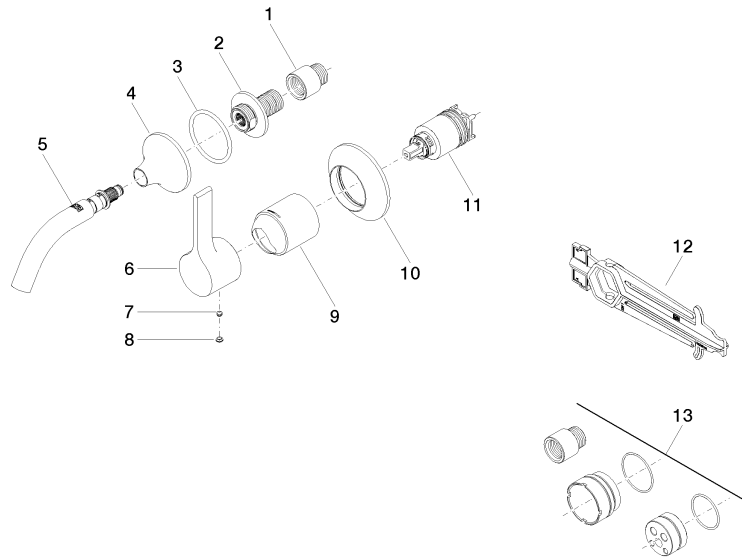
EPD-DOR-20230287
-IBA-DE Umwelt-
Produktdeklaration

VAIA Waschtisch-Wand-Einhandbatterie ohne Ablaufgarnitur - Dark Brass gebürstet

VAIA

36 867 809 Produktversion ab 01.04.2024

Ersatzteile für die
anderen
Oberflächenvarianten
finden Sie hier:
Chrom



Ersatzteilstückliste

Nr.	Artikelnummer	Benennung	Verbaumenge	Lieferzeit
2	09 24 03 269 90	Nippel Ø 46 x 48,50 mm -	1,00	2
3	09 14 10 084 90	O-Ring EPDM 70 48 x 3,5 mm -	1,00	2
6	09 20 80 021-39	Griff Hebel 45 x 39 x 116 mm - Dark Brass gebürstet	1,00	60
11	90 15 05 064 01 90	EHM Kartusche mit Adapterplatte inkl. Montageschlüssel Ø 35 mm x 58,6 mm -	1,00	2
9	09 11 02 288-39	Haube Ø 45 x 55 mm - Dark Brass gebürstet	1,00	60
8	90 31 20 087 00-39	Abdeckung Ø 7 x 2,1 mm - Dark Brass gebürstet	1,00	30
5	90 28 22 365 00-39	Auslauf - Dark Brass gebürstet	1,00	30
1	09 24 03 072 10 90	Verlängerung 1/2" x 20 mm -	1,00	2
13	12 869 970 90	Verlängerung 20 mm -	1,00	2
7	90 31 11 063 00 90	Befestigung Gewindestift mit Innensechskant mit Ringschneide M5 x 4 mm -	1,00	2
4	09 27 80 011-39	Rosette für Auslauf Ø 60 x 37 mm - Dark Brass gebürstet	1,00	60
10	90 27 80 012 00-39	Rosette Ø 55 x 18 mm - Dark Brass gebürstet	1,00	30
12	90 30 09 064 00 90	Montageschlüssel für Kartuschenmutter -	1,00	2